

ZARZĄDZENIE NR 294
PREZYDENTA MIASTA TORUNIA
z dnia 20 października 2017 r.

**zmieniające zarządzenie w sprawie ustalenia wewnętrznej struktury organizacyjnej i
szczegółowego zakresu działania Wydziału Komunikacji Społecznej i Informacji Urzędu Miasta
Torunia**

Na podstawie § 33 ust. 4 Regulaminu Organizacyjnego Urzędu Miasta Torunia stanowiącego załącznik nr 1 do zarządzenia nr 378 Prezydenta Miasta Torunia z dnia 30 października 2013 r. w sprawie nadania Regulaminu Organizacyjnego Urzędowi Miasta Torunia (zmienionego zarządzeniami nr 312 z dnia 21 października 2014 r., nr 380 z dnia 30 grudnia 2014 r., nr 149 z dnia 19 czerwca 2015 r., nr 273 z dnia 21 sierpnia 2015 r., nr 391 z dnia 4 grudnia 2015 r., nr 397 z dnia 14 listopada 2016 r., nr 40 z dnia 17 lutego 2017 r., nr 130 z dnia 23 maja 2017 r. oraz nr 254 z dnia 18 września 2017 r.)


zarządza się, co następuje:

- § 1. Schemat organizacyjny Wydziału Komunikacji Społecznej i Informacji stanowiący załącznik nr 2 do zarządzenia nr 336 Prezydenta Miasta Torunia z dnia 4 listopada 2016 r. w sprawie ustalenia wewnętrznej struktury organizacyjnej i szczegółowego zakresu działania Wydziału Komunikacji Społecznej i Informacji Urzędu Miasta Torunia (zmienionego zarządzeniem nr 240 Prezydenta Miasta Torunia z dnia 7 września 2017 r.) otrzymuje brzmienie jak w załączniku do niniejszego zarządzenia.
- § 2. Wykonanie zarządzenia powierza się dyrektorowi Wydziału Komunikacji Społecznej i Informacji.
- § 3. Zarządzenie wchodzi w życie z dniem podpisania i podlega ogłoszeniu na stronie internetowej Urzędu Miasta Torunia.

Prezydent Miasta Torunia

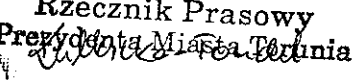

Michał Zaleski

Kierownik Referatu Organizacji

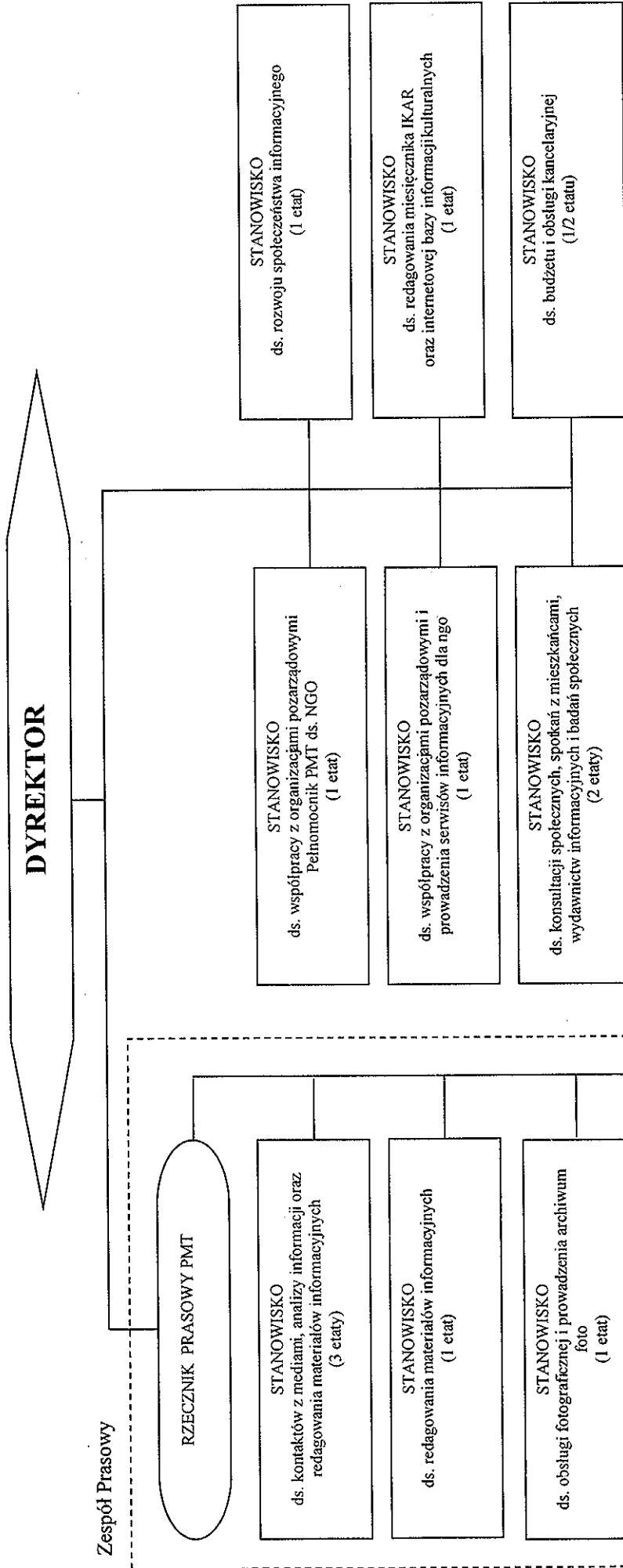

Maria Wiśniewska

Nie wchodzi w życie
pod względem prawnym
RZDCA PRAWNY
mgr Beata Romanowska
T. 11.168

Rzecznik Prasowy
Prezydenta Miasta Torunia


Anna Kulbicka-Tondel

Schemat organizacyjny Wydziału Komunikacji Społecznej i Informacji



Prezydent Miasta Torunia

Michał Zaleski

Kierownik Referatu Organizacji

Andrzej