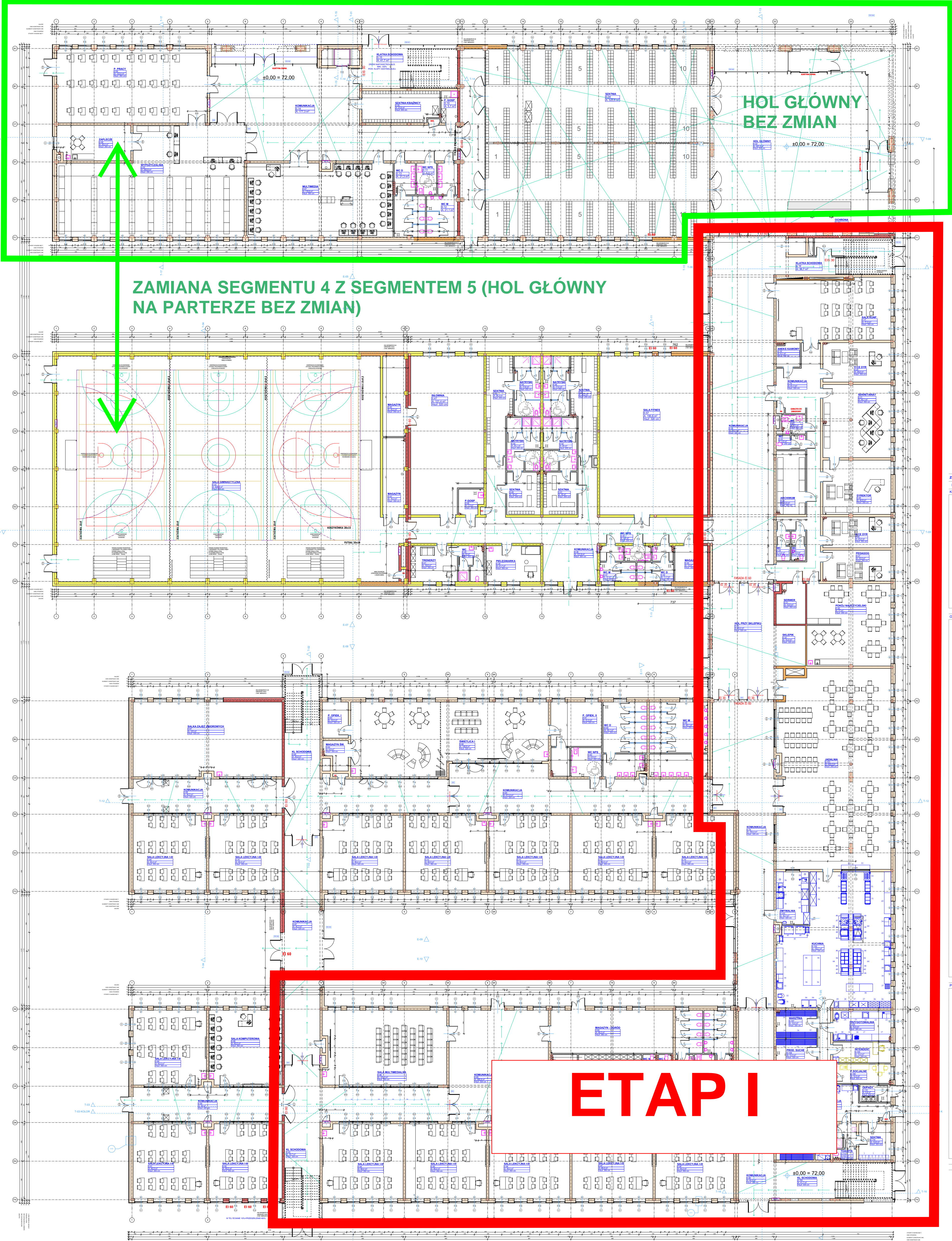


OBSZAR WARIANTU 2

UWAGI !!  
1. WSZYSTKIE WYMIARY SPRAWDZIĆ NA BUDOWIE  
2. WZGLĘDNE NEJAKWISŁOŚĆ KONSTRUKCJI Z PROJEKTEM  
3. MAKSYMALNY PRZESWIT LUB WYMIAR OTWORU POMIĘDZY  
ELEMENTAMI WSKAZANĄ WSKAZANĄ



ZE-100 TORUŃ PARTER			
Kategoria	Nr	Nazwa pomieszczenia	Powierzchnia
Komunikacja	0.02	HOL GŁÓWNY	207,824
	0.14	KOMUNIKACJA	177,342
	0.15	KŁATKA SCHODOWA	41,257
	0.16	KŁATKA SCHODOWA	36,720
	0.19	KOMUNIKACJA	61,750
	0.33	HOL PRZED BRAMĄ	62,210
	0.33	KOMUNIKACJA	241,386
	0.38	KOMUNIKACJA	131,873
	0.65	KOMUNIKACJA	271,300
	0.66	KL. SCHODOWA	36,596
	0.68	KOMUNIKACJA	92,213
Szatnia	0.71	SALA LEKCYJNA I-II	96,406
	0.76	KOMUNIKACJA	154,410
	0.85	KOMUNIKACJA	285,780
	0.87	KOMUNIKACJA	46,272
	0.90	KOMUNIKACJA	55,983
	0.93	KL. SCHODOWA	36,683
	0.99	KOMUNIKACJA	62,300
	0.100	KL. SCHODOWA	41,717
	0.111	KOMUNIKACJA	40,357
			2 553,598 m <sup>2</sup>

Ogółem			
0.03	DOJAZD	21,178	
0.04	SZATNIA	325,568	
0.05	WYPOŻYCZALNIA	200,817	
0.06	P. PRACY	123,436	
0.07	SALA TRENINGU	118,913	
0.08	ZAPLECZE	38,382	
0.09	SZATNIA KADENCY	27,810	
0.17	SALA KIN	77,551	
0.18	ANEX KAWOWY	6,055	
0.20	V-CI DYK	29,583	
0.21	SERWIS	95,152	
0.24	ARCHIWUM	20,524	
0.25	STREJTYN	23,158	
0.26	V-CI DYK	23,158	
0.27	PEDAGOG	23,260	
0.28	KUCHNIA NAUCZYTELSKA	76,969	
0.32	SŁUPKI	14,411	
0.34	MAGAZYN	12,362	
0.39	PEŁNOSPRAWNA	21,724	
0.41	TRENING	18,865	
0.42	SALA GIMNASTYCZNA	828,761	
0.43	MAGAZYN	19,248	
0.45	MAGAZYN	20,332	
0.47	BIURO	121,498	
0.49	SZATNIA	26,240	
0.51	SZATNIA	16,041	
0.53	SZATNIA	26,248	
0.55	SZATNIA	26,240	
0.57	SALA FITNESS	190,814	
0.61	P. OPIEK. II	13,302	
0.62	BIURO	146,814	
0.63	P. OPIEK. I	10,329	
0.64	MAGAZYN BW	6,937	
0.65	SALA JAZZ ZBOROWY	122,987	
0.69	SALA LEKCYJNA I-II	40,395	
0.70	SALA LEKCYJNA I-II	40,403	
0.72	SALA LEKCYJNA I-II	46,486	
0.73	SALA LEKCYJNA I-II	46,504	
0.74	SALA LEKCYJNA I-II	46,485	
0.75	SALA LEKCYJNA I-II	46,439	
0.83	MAGAZYN	6,792	
0.84	MAGAZYN - OPIEK	58,244	
0.85	SALA MULTIMEDIA	111,777	
0.88	SALA KOMPUTEROWA	40,405	
0.89	SALA LEKCYJNA I-II	40,405	
0.90	SALA LEKCYJNA I-II	46,435	
0.92	SALA LEKCYJNA I-II	46,405	
0.94	SALA LEKCYJNA I-II	46,435	
0.95	SALA LEKCYJNA I-II	46,435	
0.96	SALA LEKCYJNA I-II	46,474	
0.97	SALA LEKCYJNA I-II	46,465	
0.98	SALA LEKCYJNA I-II	46,439	
0.101	JADALNIA	244,336	
0.102	KUCHNIA	152,854	
0.103	ŻYWIENIA	18,736	
0.104	PRZYGOTOWALNIA	19,536	
0.105	INTENDENT	13,187	
0.106	P. SOCJALNE	13,322	
0.107	WARSZTATA	12,224	
0.108	PROD. SĄCZE	13,274	
0.109	NAPLE	6,290	
0.110	CHŁODNIA	23,669	
0.114	SZATNIA	12,896	
		4 791,048 m <sup>2</sup>	

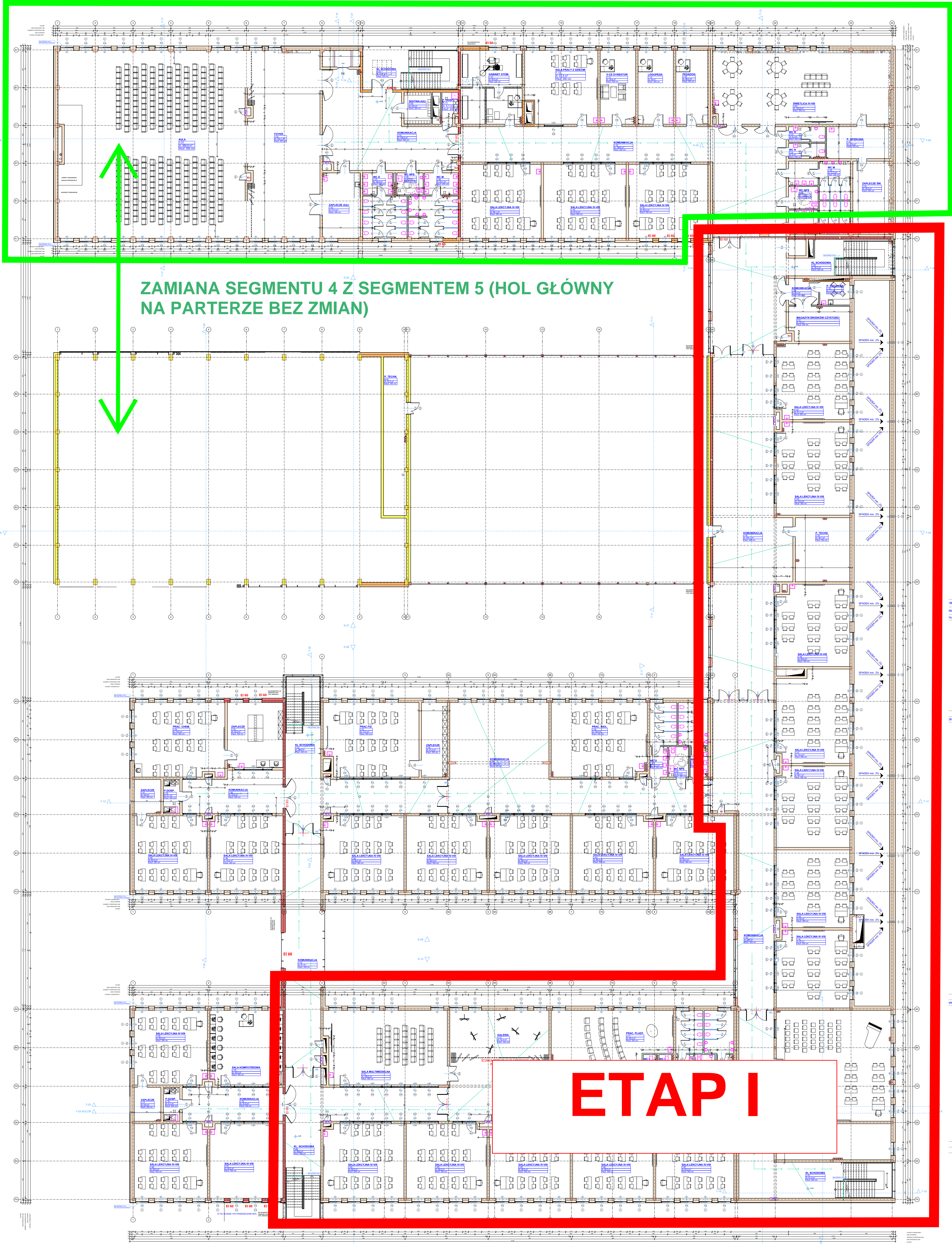
Powierzchnie użytkowa pomieszczenia			
0.10	P. GOSPO	5,921	
0.11	WC NPS	16,805	
0.12	WC M	21,109	
0.13	WC D	21,314	
0.22	WC	4,478	
0.23	WC	5,058	
0.29	WC	4,488	
0.30	WC	4,532	
0.31	SERWER	12,483	
0.35	WC NPS	4,384	
0.36	WC	11,174	
0.37	WC M	12,033	
0.40	WC	10,508	
0.46	P. GOSPO	7,267	
0.50	NATRYSKI	20,078	
0.52	NATRYSKI	19,976	
0.54	NATRYSKI	17,609	
0.56	NATRYSKI	17,490	
0.58	WC M	48,051	
0.59	WC D	26,087	
0.60	WC NPS	5,852	
0.76	WC NPS	6,736	
0.77	WC M	20,590	
0.78	WC NPS	6,736	
0.79	WC D	19,078	
0.80	WC N	4,958	
0.81	WC N	4,736	
0.82	P. GOSPODARSTWO	20,516	
0.112	P. PORZ.	5,006	
0.113	TOILETA	11,175	
0.115	DOPADY	5,649	
		295,438 m <sup>2</sup>	
		295,438 m <sup>2</sup>	

Temat/ Nazwa/ Tytuł inwestycji:	Szkoła Podstawowa na osiedlu mieszkaniowym JAR w Toruniu
Nazwa zamierzenia:	Projekt budowlany budowy budynku szkoły podstawowej 40-oddziałowej z salą gimnastyczną i biblioteką, infrastrukturą sportową rekreacyjną na terenie w tym: przyszkolonym boiskiem piłkarskim, boiskiem lekkoatletycznym, boiskiem wielofunkcyjnym, placem zabaw, obiektami małej architektury, wiatą rowerową, wiatą śmieciową, ogrodzeniem terenu, miejscami postojowymi, oraz niezbędną infrastrukturą techniczną i inżynierskimi urządzeniami budowlanymi na terenie w tym: przyłączami, zewnętrzną instalacją: elektroenergetyczną, telekomunikacyjną, ciepłowniczą, wodocigową, kanalizacją sanitarną oraz kanalizacją deszczową wraz z podziemnym zbiornikiem retencyjnym i przepompownią, na osiedlu mieszkaniowym Jar w Toruniu przy ul. Konrada Grzesia, na dz. nr ewid. 179, obręb 0030, jednostka ewidencyjna: m. Toruń.
Inwestor:	Gmina Miasta Toruń 87-100Toruń, ul. Wały gen. Sikorskiego 8
Adres:	Toruń, ul. Grzesia 3, dz. nr 178, obręb 30 jedn. m. Toruń
Wykonawca:	EC INDUSTRIA
Projektował:	mgr inż. arch. Michał Piwowarski UPR. NR 36/R.122/DIA/08
Sprawdził:	mgr inż. arch. Paweł Myśliwiec UPR. NR 81/L.00K/2012
Tytuł:	PARTER CAŁY
Data:	07.2020
Branda:	Arch
Faza:	PB
Nr rysunku:	A.93.2
Format:	A1
Skala:	1:200



OBSZAR WARIANTU 2

UWAGI !!  
1. WSZYSTKIE WYMIARY SPRAWDZIĆ NA BUDOWIE  
2. WZGLĘDNE NEJAKNOSZCIE KONSULTACJI Z PROJEKTEM  
3. MAKSYMALNY PRZESWIT LUB WYMIAR OTWORU POMIĘDZY  
ELEMENTAMI WSKAZANymi LISTYMI 1-201



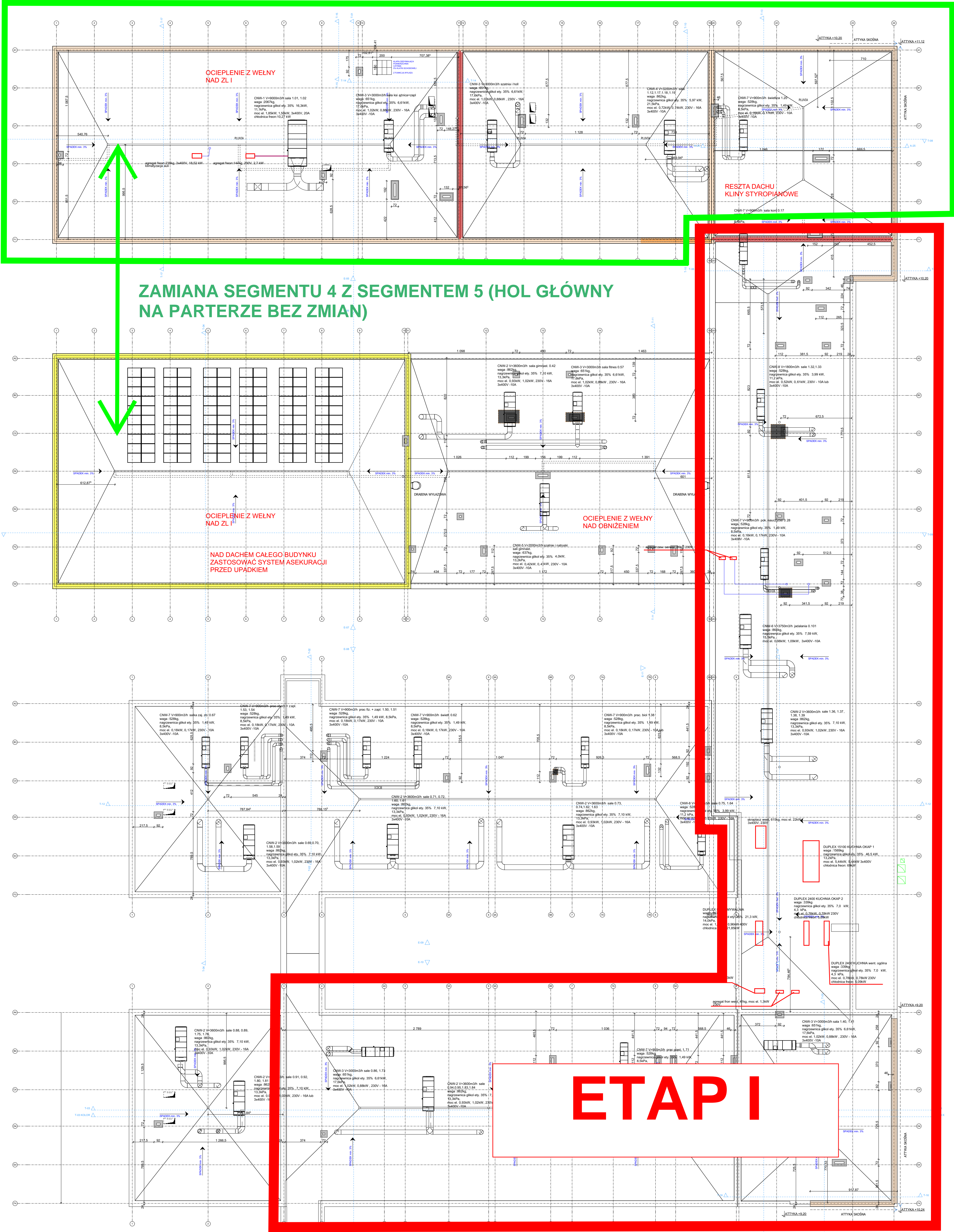
100 TORUŃ PIĘTRO			
numery	Nr	Nazwa pomieszczenia	Powierzchnia
100	100	KOMUNIKACJA	100,000
101	101	KL. SCHODOWA	41,675
102	102	KOMUNIKACJA	189,574
103	103	KL. SCHODOWA	36,728
104	104	KOMUNIKACJA	4,299
105	105	KOMUNIKACJA	343,147
106	106	KL. SCHODOWA	41,337
107	107	KOMUNIKACJA	234,099
108	108	KOMUNIKACJA	255,717
109	109	KL. SCHODOWA	36,772
110	110	KOMUNIKACJA	43,790
111	111	GALERIA	52,360
112	112	KOMUNIKACJA	30,891
113	113	KOMUNIKACJA	27,896
114	114	KL. SCHODOWA	36,772
115	115	KOMUNIKACJA	255,716
116	116	KOMUNIKACJA	179,282
Sala			
101	101	KL. AULA	589,529
102	102	FOYER	153,582
103	103	ZAPLECZE AULI	27,410
104	104	SOFTBALL	9,890
105	105	GABINET STOM.	50,458
106	106	SALA PRACY Z DZIEM.	57,395
107	107	W.C. DZIEKOR.	26,841
108	108	LOGOPEDIA	28,981
109	109	PRZEDDOK	28,242
110	110	SALA LECYONNA W. VII	96,265
111	111	SALA LECYONNA W. VII	67,864
112	112	SALA LECYONNA W. VII	65,236
113	113	AMFITEATR W. VII	144,590
114	114	P. OPIEKUNA	22,891
115	115	ZAPLECZE SW.	30,454
116	116	SALA LECYONNA W. VII	91,993
117	117	SALA LECYONNA W. VII	74,476
118	118	SALA LECYONNA W. VII	69,803
119	119	SALA LECYONNA W. VII	73,363
120	120	SALA LECYONNA W. VII	66,132
121	121	SALA LECYONNA W. VII	63,034
122	122	SALA LECYONNA W. VII	69,624
123	123	SALA LECYONNA W. VII	141,807
124	124	MAG. SALI MUZ.	44,904
125	125	PRAC. WOL.	78,303
126	126	ZAPLECZE	21,352
127	127	PRAC. FIZ.	77,171
128	128	ZAPLECZE	40,288
129	129	PRAC. CHEM.	74,536
130	130	ZAPLECZE	8,882
131	131	SALA LECYONNA W. VII	60,485
132	132	SALA LECYONNA W. VII	60,485
133	133	SALA LECYONNA W. VII	66,435
134	134	SALA LECYONNA W. VII	66,435
135	135	SALA LECYONNA W. VII	66,435
136	136	SALA LECYONNA W. VII	66,435
137	137	SALA LECYONNA W. VII	66,435
138	138	SALA LECYONNA W. VII	66,435
139	139	SALA LECYONNA W. VII	66,435
140	140	SALA LECYONNA W. VII	66,435
141	141	SALA LECYONNA W. VII	66,435
142	142	SALA LECYONNA W. VII	66,435
143	143	SALA LECYONNA W. VII	66,435
144	144	SALA LECYONNA W. VII	66,435
145	145	SALA LECYONNA W. VII	66,435
146	146	SALA LECYONNA W. VII	66,435
147	147	SALA LECYONNA W. VII	66,435
148	148	SALA LECYONNA W. VII	66,435
149	149	SALA LECYONNA W. VII	66,435
150	150	SALA LECYONNA W. VII	66,435
151	151	SALA LECYONNA W. VII	66,435
152	152	SALA LECYONNA W. VII	66,435
153	153	SALA LECYONNA W. VII	66,435
154	154	SALA LECYONNA W. VII	66,435
155	155	SALA LECYONNA W. VII	66,435
156	156	SALA LECYONNA W. VII	66,435
157	157	SALA LECYONNA W. VII	66,435
158	158	SALA LECYONNA W. VII	66,435
159	159	SALA LECYONNA W. VII	66,435
160	160	SALA LECYONNA W. VII	66,435
161	161	SALA LECYONNA W. VII	66,435
162	162	SALA LECYONNA W. VII	66,435
163	163	SALA LECYONNA W. VII	66,435
164	164	SALA LECYONNA W. VII	66,435
165	165	SALA LECYONNA W. VII	66,435
166	166	SALA LECYONNA W. VII	66,435
167	167	SALA LECYONNA W. VII	66,435
168	168	SALA LECYONNA W. VII	66,435
169	169	SALA LECYONNA W. VII	66,435
170	170	SALA LECYONNA W. VII	66,435
171	171	SALA LECYONNA W. VII	66,435
172	172	SALA LECYONNA W. VII	66,435
173	173	SALA LECYONNA W. VII	66,435
174	174	SALA LECYONNA W. VII	66,435
175	175	SALA LECYONNA W. VII	66,435
176	176	SALA LECYONNA W. VII	66,435
177	177	SALA LECYONNA W. VII	66,435
178	178	SALA LECYONNA W. VII	66,435
179	179	SALA LECYONNA W. VII	66,435
180	180	SALA LECYONNA W. VII	66,435
181	181	SALA LECYONNA W. VII	66,435
182	182	SALA LECYONNA W. VII	66,435
183	183	SALA LECYONNA W. VII	66,435
184	184	SALA LECYONNA W. VII	66,435
185	185	SALA LECYONNA W. VII	66,435
186	186	SALA LECYONNA W. VII	66,435
187	187	SALA LECYONNA W. VII	66,435
Wewnętrzna użytkowa pomocnicza			
011	011	P. GOSP.	5,981
012	012	P. TECH.	46,212
013	013	WC NPS	6,339
014	014	WC D.	28,431
015	015	WC M.	52,105
016	016	WC N.	6,195
017	017	WC N.	5,983
018	018	WC NPS	6,339
019	019	WC M.	21,549
020	020	WC D.	18,529
021	021	WC N.	7,749
022	022	WC N.	22,872
023	023	P. TECH.	38,574
024	024	WC NPS	6,736
025	025	WC M.	20,087
026	026	WC D.	19,084
027	027	P. GOSP.	6,123
028	028	WC NPS	6,736
029	029	WC M.	20,088
030	030	WC D.	19,084
031	031	WC N.	4,596
032	032	WC N.	4,716
033	033	P. GOSP.	6,123
034	034	SALA LECYONNA W. VII	66,504
Wewnętrzna użytkowa pomocnicza			
035	035	P. GOSP.	421,520
036	036	P. TECH.	448,988

Temat / Nazwa / Tytuł inwestycji:	Szkoła Podstawowa na osiedlu mieszkaniowym JAR w Toruniu
Nazwa zamierzenia:	Projekt budowlany budowy budynku szkoły podstawowej 40-oddziałowej z salą gimnastyczną i biblioteką, infrastrukturą sportowo-rekreacyjną na terenie w tym: przyszkolnym boiskiem piłkarskim, boiskiem lekkoatletycznym, boiskiem wielofunkcyjnym, placem zabaw, obiektami małej architektury, wiatą rowerową, wiatą śmieciową, ogrodzeniem terenu, miejscami postojowymi, oraz niezbędną infrastrukturą techniczną i inżynierskimi urządzeniami budowlanymi na terenie w tym: przyłączami, zewnętrzną instalacją elektroenergetyczną, telekomunikacyjną, ciepłowniczą, wodociągową, kanalizacją sanitarną oraz kanalizacją deszczową wraz z podziemnym zbiornikiem retencyjnym i przepompownią, na osiedlu mieszkaniowym Jar w Toruniu przy ul. Konrada Giesera, na dz. nr ewid. 179, obręb 0030, jednostka ewidencyjna: m. Toruń.
Inwestor:	Gmina Miasta Toruń
Adres:	87-100Toruń, ul. Włay gen. Sikorskiego 8 Toruń, ul. Graszera 3, dz. nr 178, obręb 30 jedn. m. Toruń
Wykonawca:	AC INDUSTRIA
Projektował:	mgr inż. arch. Michał Piwoński UPR. NR 36/R/122/DIA/08
Sprawdził:	mgr inż. arch. Paweł Myśliwiec UPR. NR 81/L/00K/2012
Tytuł:	I PIĘTRO CAŁE
Data:	07.2020
Branda:	Arch
Faza:	PB
Nr rysunku:	A.03.10
Format:	A1
Skala:	1:200



OBSZAR WARIANTU 2

UWAGI !!  
1. WSZYSTKIE WYMIARY SPRAWDZIĆ NA BUDOWIE  
2. WZGLĘDNE NEJAKNOSKOĆ KONSULTACJA Z PROJEKNTANTEM  
3. MAKSYMALNY PRZESWIT LUB WYMIAR OTWORU POMIĘDZY  
ELEMENTAMI WSKAZANymi W DOKUMENCIE !!



Temat/ Nazwa/ Tytuł inwestycji:	Szkoła Podstawowa na osiedlu mieszkaniowym JAR w Toruniu
Nazwa zamierzenia:	Projekt budowlany budowy budynku szkoły podstawowej 40-oddziałowej z salą gimnastyczną i biblioteką, infrastrukturą sportowo rekreacyjną na terenie w tym: przyszkolnym boiskiem piłkarskim, bieżnią lekkoatletyczną, boiskiem wielofunkcyjnym, placem zabaw, obiektami małej architektury, wiatą rowerową, wiatą śmietnikową, ogrodzeniem terenu, miejscami postojowymi, oraz niezbędną infrastrukturą techniczną i towarzyszącymi urządzeniami budowlanymi na terenie w tym: przyłączami, zewnętrzną instalacją: elektroenergetyczną, teleinformatyczną, ciepłowniczą, wodociągową, kanalizacją sanitarną oraz kanalizacją deszczową wraz z podziemnym zbiornikiem retencyjnym i przepompownią, na osiedlu mieszkaniowym Jar w Toruniu przy ul. Konrada Giesera, na dz. nr ewid. 179, obręb 0030, jednostka ewidencyjna: m. Toruń.
Inwestor:	Gmina Miasta Toruń
Adres:	Toruń, ul. Giesera 3, dz. nr 178, obręb 30 jedn. m. Toruń
Wykonawca:	ECO INDUSTRIA
Projektował:	mgr inż. arch. Michał Piwowarski UPR. NR 36/RS/122/DIA/08
Sprawił:	mgr inż. arch. Paweł Myśliwiec UPR. NR 01/LOK/2012
Tytuł:	RZUT DACHU
Data:	07.2020
Branda:	Arch
Faza:	PB
Nr rysunku:	A.93.17
Format:	A1
Skala:	1:200