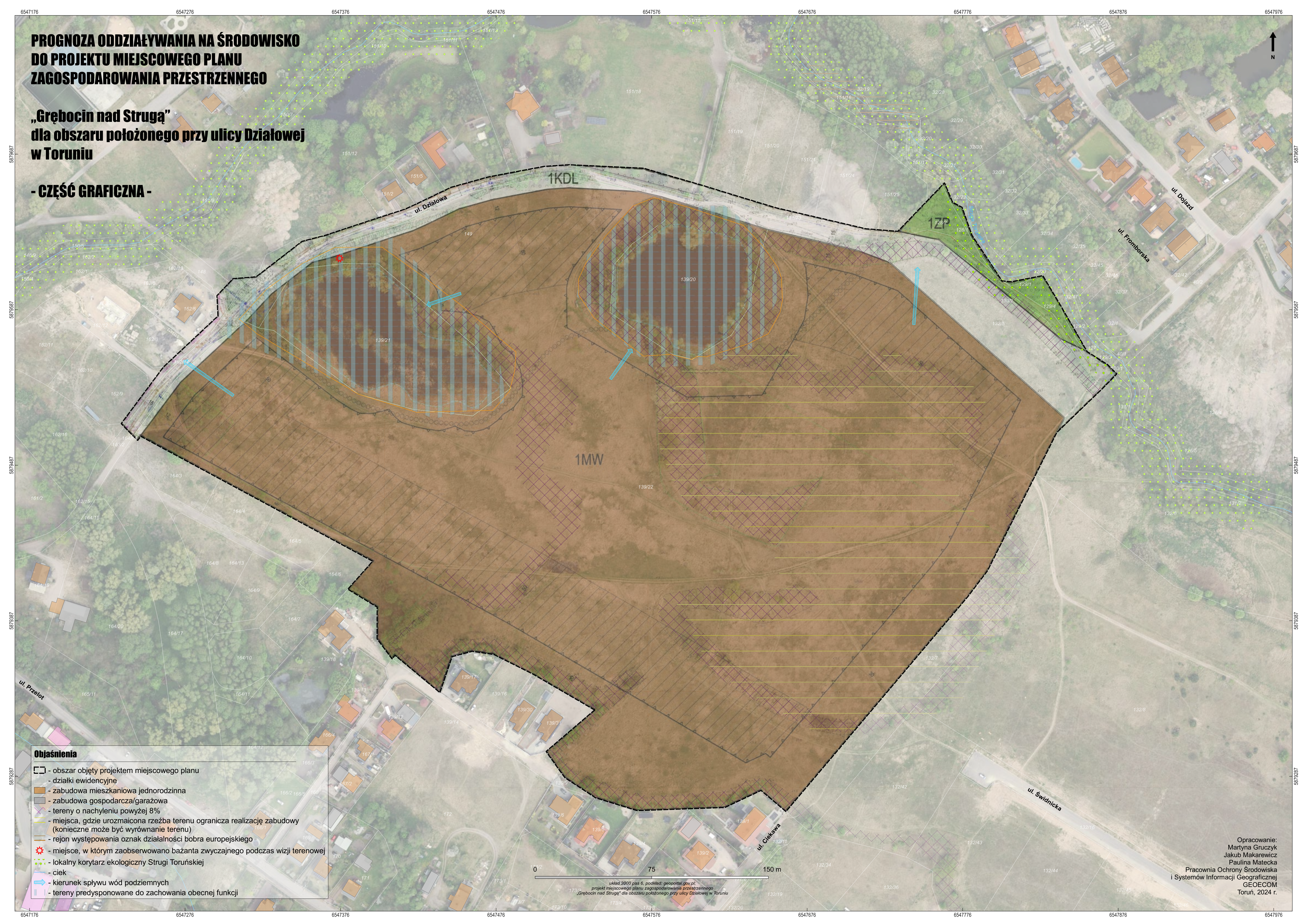


PROGNOZA ODDZIAŁYWANIA NA ŚRODOWISKO DO PROJEKTU MIEJSCOWEGO PLANU ZAGOSPODAROWANIA PRZESTRZENNEGO

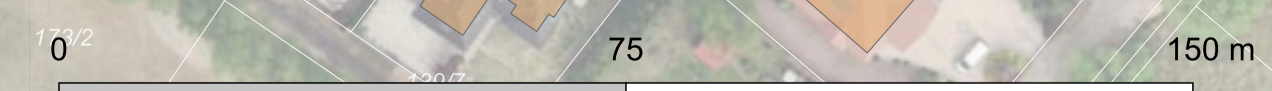
„Grębocin nad Strugą” dla obszaru położonego przy ulicy Działowej w Toruniu

- CZĘŚĆ GRAFICZNA -



Objaśnienia

- obszar objęty projektem miejscowego planu
- działki ewidencyjne
- zabudowa mieszkaniowa jednorodzinna
- zabudowa gospodarcza/garażowa
- tereny o nachyleniu powyżej 8%
- miejsca, gdzie urozmaicona rzeźba terenu ogranicza realizację zabudowy (konieczne może być wyrównanie terenu)
- rejon występowania oznak działalności bobra europejskiego
- miejsce, w którym zaobserwowano bażanta zwyczajnego podczas wizji terenowej
- lokalny korytarz ekologiczny Strugi Toruńskiej
- ciek
- kierunek spływu wód podziemnych
- tereny predysponowane do zachowania obecnej funkcji



Układ 2000 pas 6, podkład: geoportali.gov.pl
projekt miejscowego planu zagospodarowania przestrzennego
„Grębocin nad Strugą” dla obszaru położonego przy ulicy Działowej w Toruniu

Opracowanie:
Martyna Gruczyk
Jakub Makarewicz
Paulina Matecka
Pracownia Ochrony Środowiska
i Systemów Informacji Geograficznej
GEOECOM
Toruń, 2024 r.