

PROGNOZA ODDZIAŁYWANIA NA ŚRODOWISKO DO PROJEKTU MIEJSCOWEGO PLANU ZAGOSPODAROWANIA PRZESTRZENNEGO

„Grudziądzka 161-169” dla obszaru położonego pomiędzy ulicą Grudziądzką a linią kolejową w Toruniu

-CZĘŚĆ GRAFICZNA-

5878616.0

5878616.0

5878616.0

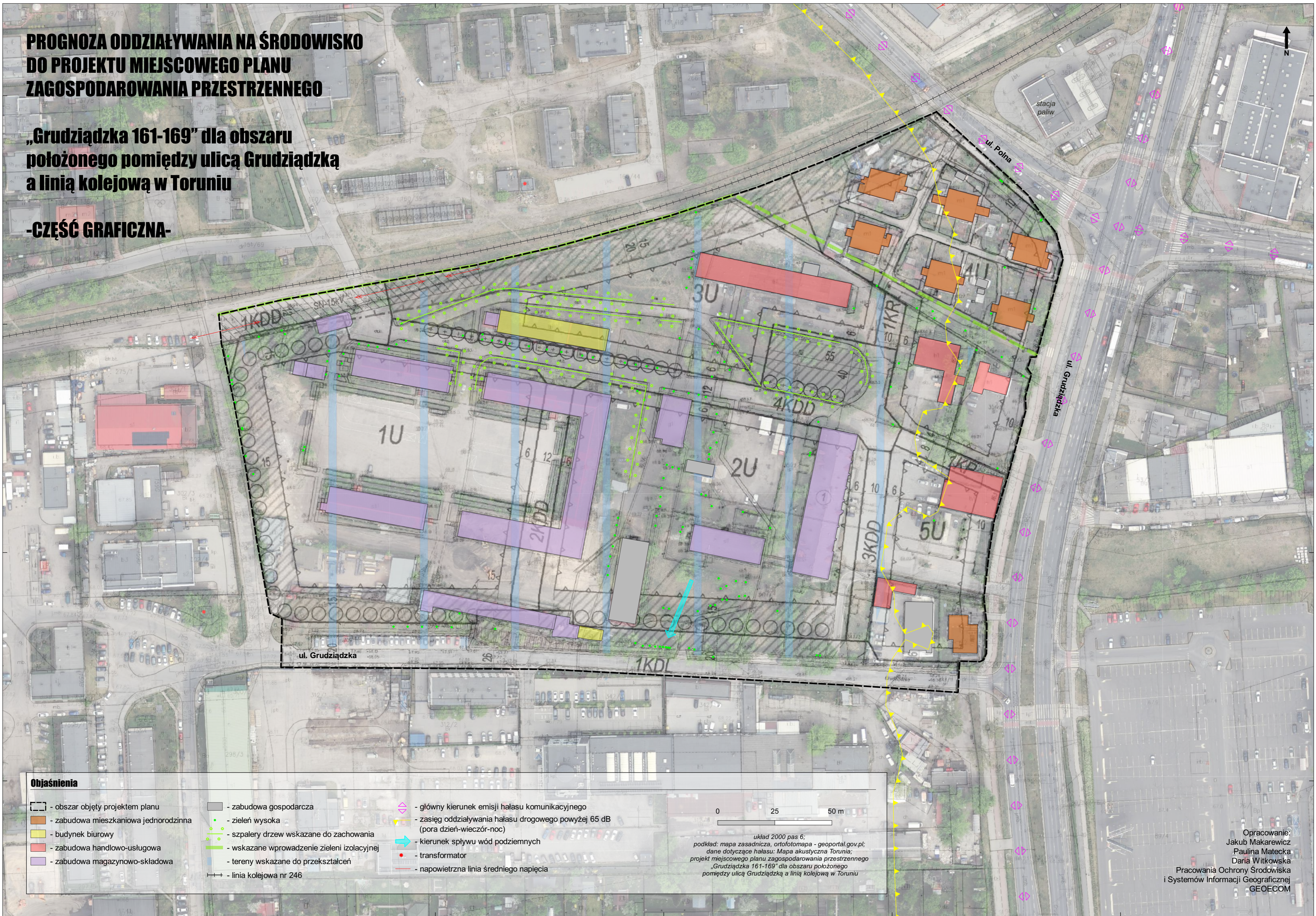
5878616.0

5878616.0

5878616.0

5878616.0

5878616.0



Objaśnienia

- obszar objęty projektem planu
- zabudowa mieszkaniowa jednorodzinna
- budynek biurowy
- zabudowa handlowo-usługowa
- zabudowa magazynowo-składowa
- zabudowa gospodarcza
- - zieleni wysoka
- - szpalery drzew wskazane do zachowania
- - wskazane wprowadzenie zieleni izolacyjnej
- - tereny wskazane do przekształceń
- - kierunek spływu wód podziemnych
- - transformator
- - napowietrzna linia średniego napięcia
- ◇ - główny kierunek emisji hałasu komunikacyjnego
- - zasięg oddziaływania hałasu drogowego powyżej 65 dB (pora dzień-wieczór-noc)
- - kierunek spływu wód podziemnych
- - transformator
- - napowietrzna linia średniego napięcia
- +— - linia kolejowa nr 246

0 25 50 m

układ 2000 pas 6;
 podkład: mapa zasadnicza, ortofotomapa - geoportal.gov.pl;
 dane dotyczące hałasu: Mapa akustyczna Torunia;
 projekt miejscowego planu zagospodarowania przestrzennego
 „Grudziądzka 161-169” dla obszaru położonego
 pomiędzy ulicą Grudziądzką a linią kolejową w Toruniu

Opracowanie:
 Jakub Makarewicz
 Paulina Matecka
 Daria Witkowska
 Pracownia Ochrony Środowiska
 i Systemów Informacji Geograficznej
 GEOECOM