

**Dokumentacja fotograficzna – zdjęcia graffiti do usunięcia**



1. Fragment muru obok budynku przy ul. Wały gen. Sikorskiego 12, strona zachodnia.



2. Fragment muru obok budynku przy ul. Wały gen. Sikorskiego 12, strona zachodnia.



3. Fragment muru obok budynku przy ul. Wały gen. Sikorskiego 12, strona zachodnia.



4. Fragment muru obok budynku przy ul. Wały gen. Sikorskiego 12, strona zachodnia.



5. Fragment niskiego murku obok budynku przy ul. Wały gen. Sikorskiego 12, strona zachodnia.



6. Korona muru obok budynku przy ul. Wały gen. Sikorskiego 12, strona zachodnia.



7. Fragment muru obok budynku przy ul. Wały gen. Sikorskiego 12, strona wschodnia.



8. Fragment niskiego murku obok budynku przy ul. Wały gen. Sikorskiego 12





9. Fragment muru obok budynku przy ul. Wały gen. Sikorskiego 12, strona wschodnia.



10. Ściana zachodniej dawnej kaplicy klasztornej św. Katarzyny, Plac poddominikański.



11. Ściana zachodniej dawnej kaplicy klasztornej św. Katarzyny, Plac Podominikański.



12. Ściana zachodniej dawnej kaplicy klasztornej św. Katarzyny, Plac Podominikański.



13. Ściana zachodniej dawnej kaplicy klasztornej św. Katarzyny, Plac Podominikański.



14. Ściana zachodniej dawnej kaplicy klasztornej św. Katarzyny, Plac Podominikański.



15. Ściana zachodniej dawnej kaplicy klasztornej św. Katarzyny, Plac Podominikański.



16. Ściana zachodniej dawnej kaplicy klasztornej św. Katarzyny, Plac Podominikański.

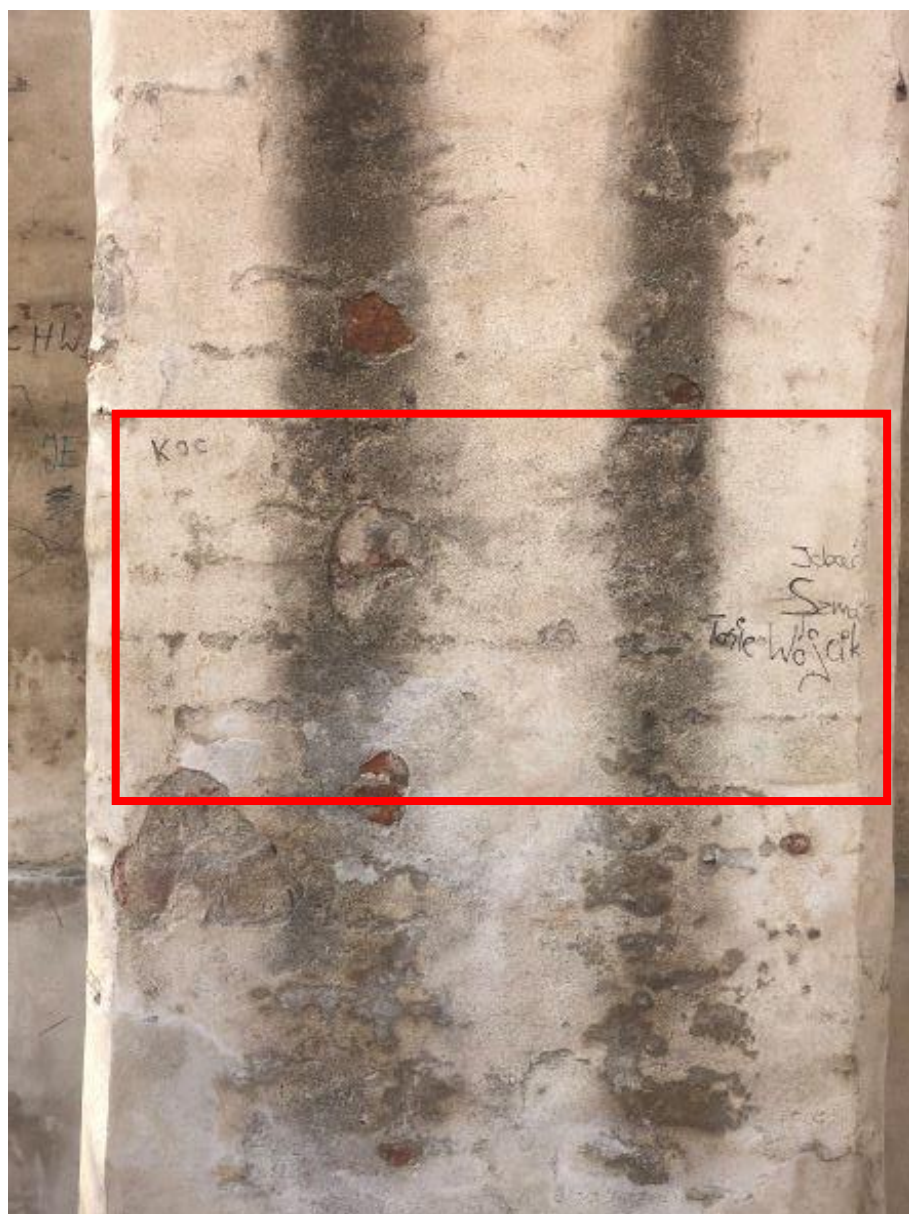




17. Ściana zachodniej dawnej kaplicy klasztornej św. Katarzyny, Plac Podominikański.



18. Ściana zachodniej dawnej kaplicy klasztornej św. Katarzyny, Plac Podominikański.



19. Ściana zachodniej dawnej kaplicy klasztornej św. Katarzyny, Plac Podominikański.



20. Ściana zachodniej dawnej kaplicy klasztornej św. Katarzyny, Plac Podominikański.



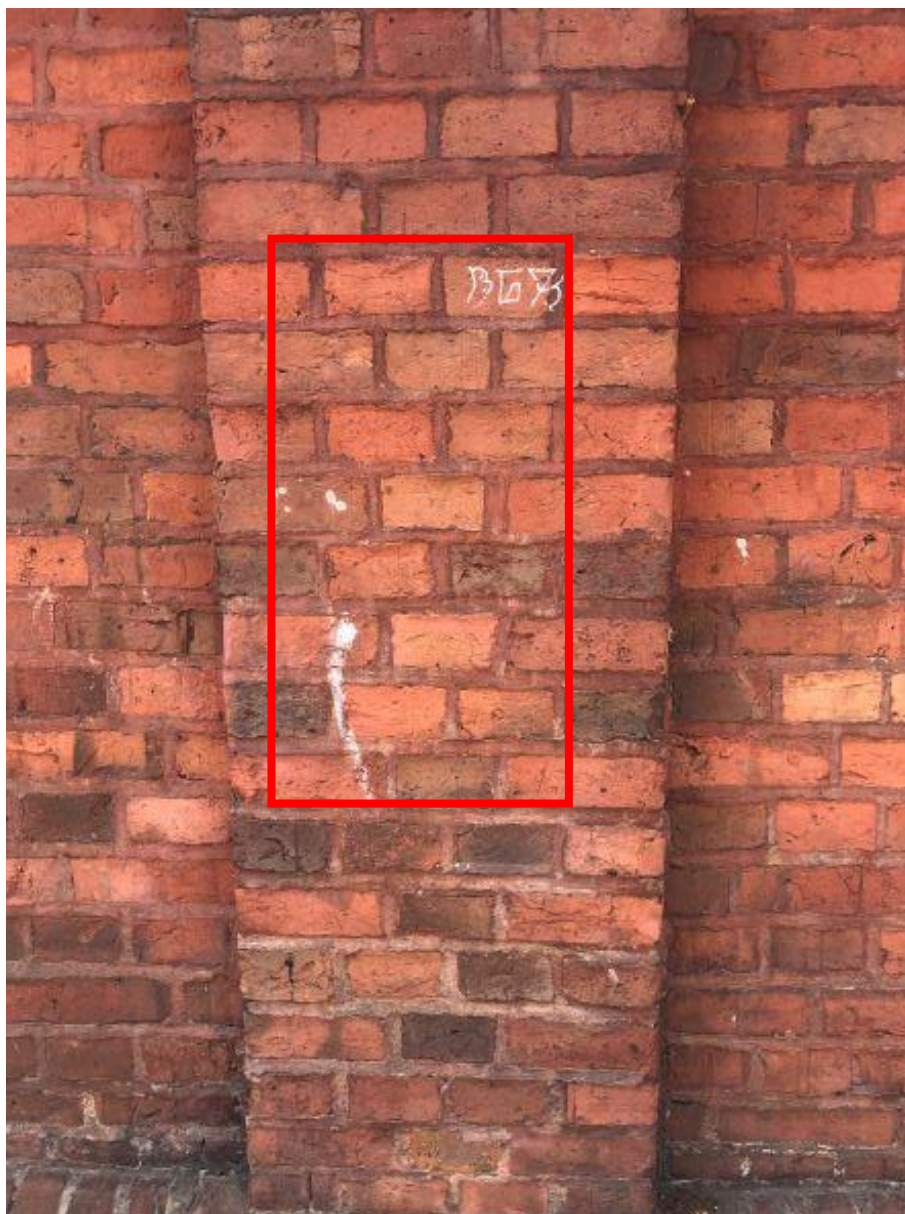
21. Ściana zachodniej dawnej kaplicy klasztornej św. Katarzyny, Plac Podominikański.



22. Ściana zachodniej dawnej kaplicy klasztornej św. Katarzyny, Plac Podominikański.

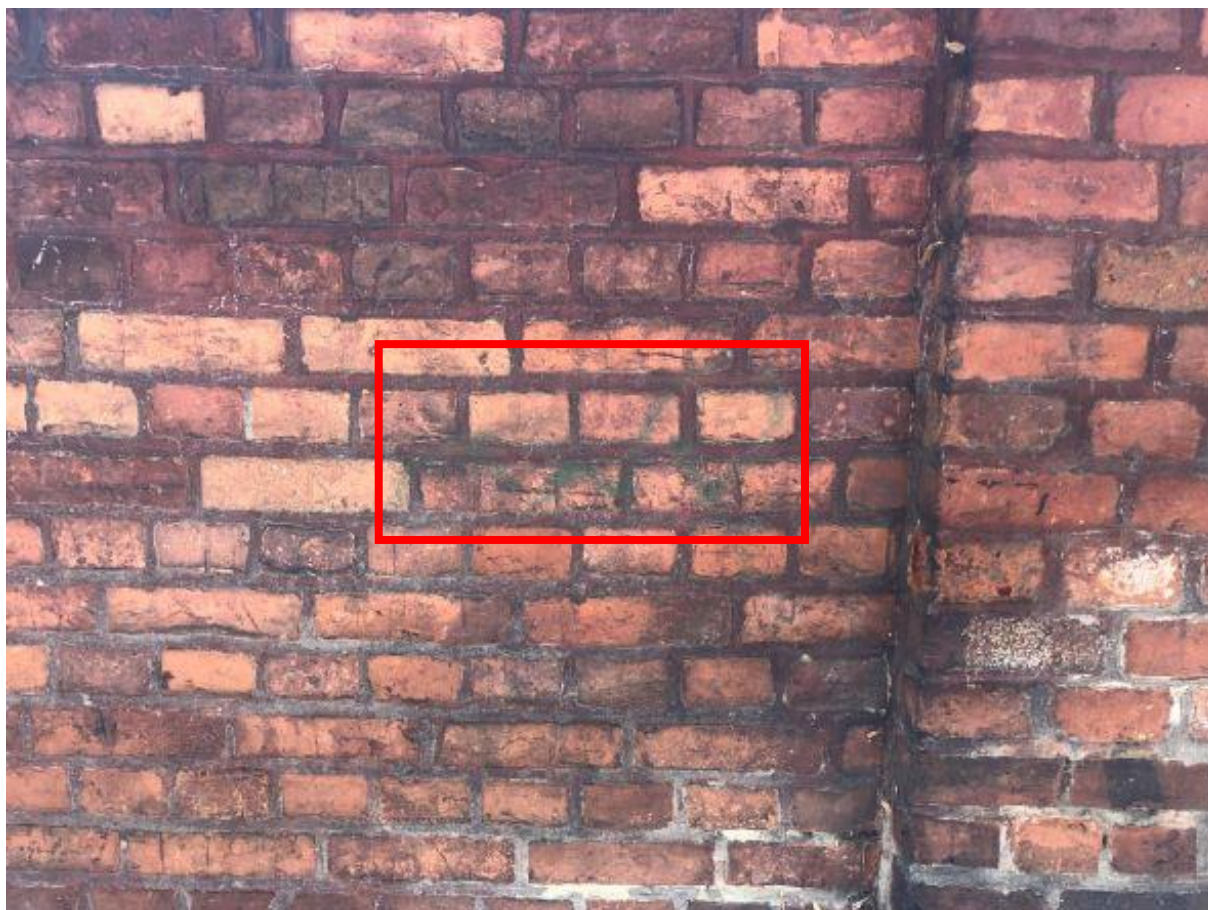


23. Fragment muru wzdłuż ul. Dominikańskiej.



24. Fragment muru wzdłuż ul. Dominikańskiej.





25. Fragment muru wzdłuż ulicy Dominikańskiej.



26. Fragment muru wzdłuż ulicy Dominikańskiej.



27. Fragment muru baszty przy tzw. Stawie Komtura, od strony północno-wschodniej.



28. Fragment muru baszty przy tzw. Stawie Komtura, od strony północno-wschodniej.



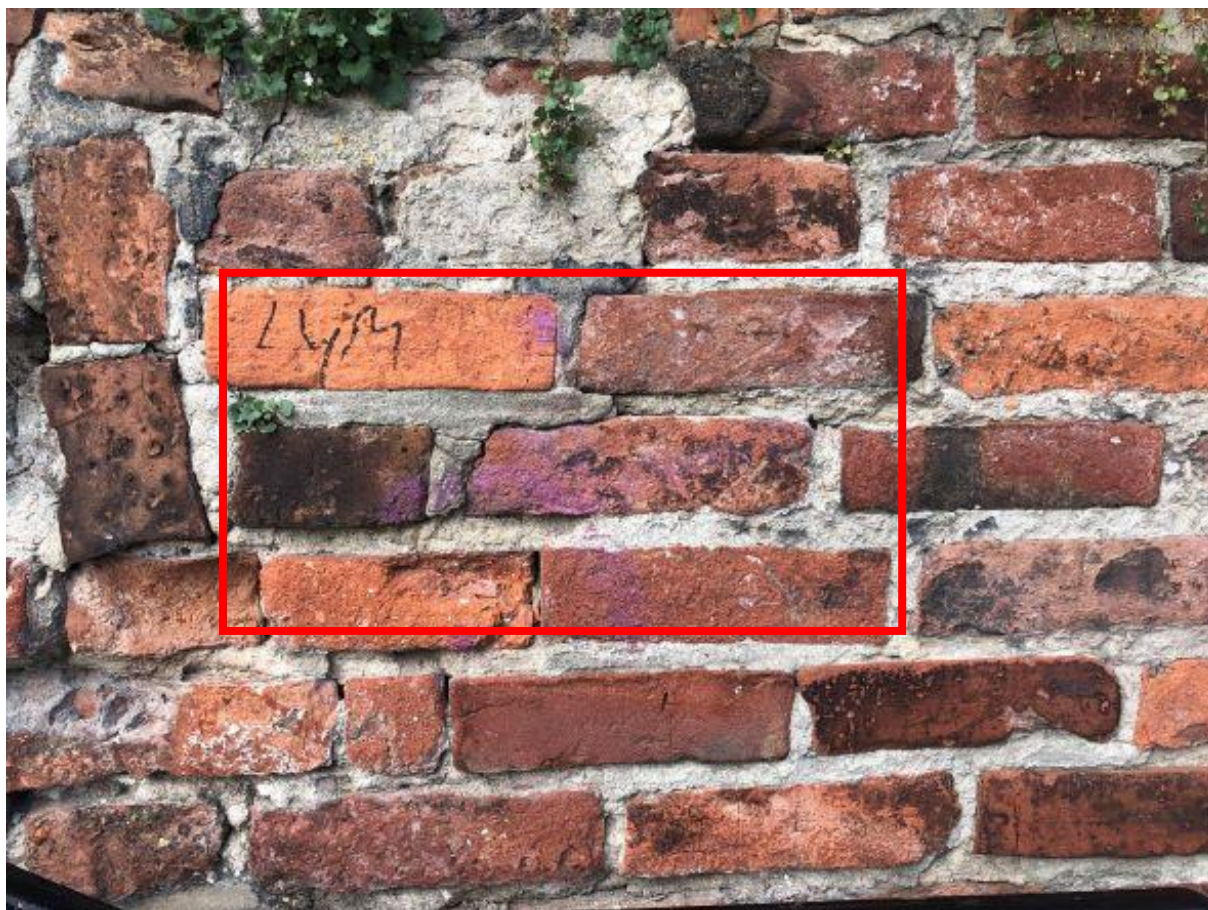
29. Fragment muru zachodniej fosy zamkowej po stronie wschodniej, w pobliżu Młodzieżowego Domu Kultury.



30. Fragment muru zachodniej fosy zamkowej po stronie zachodniej, w pobliżu Młodzieżowego Domu Kultury.

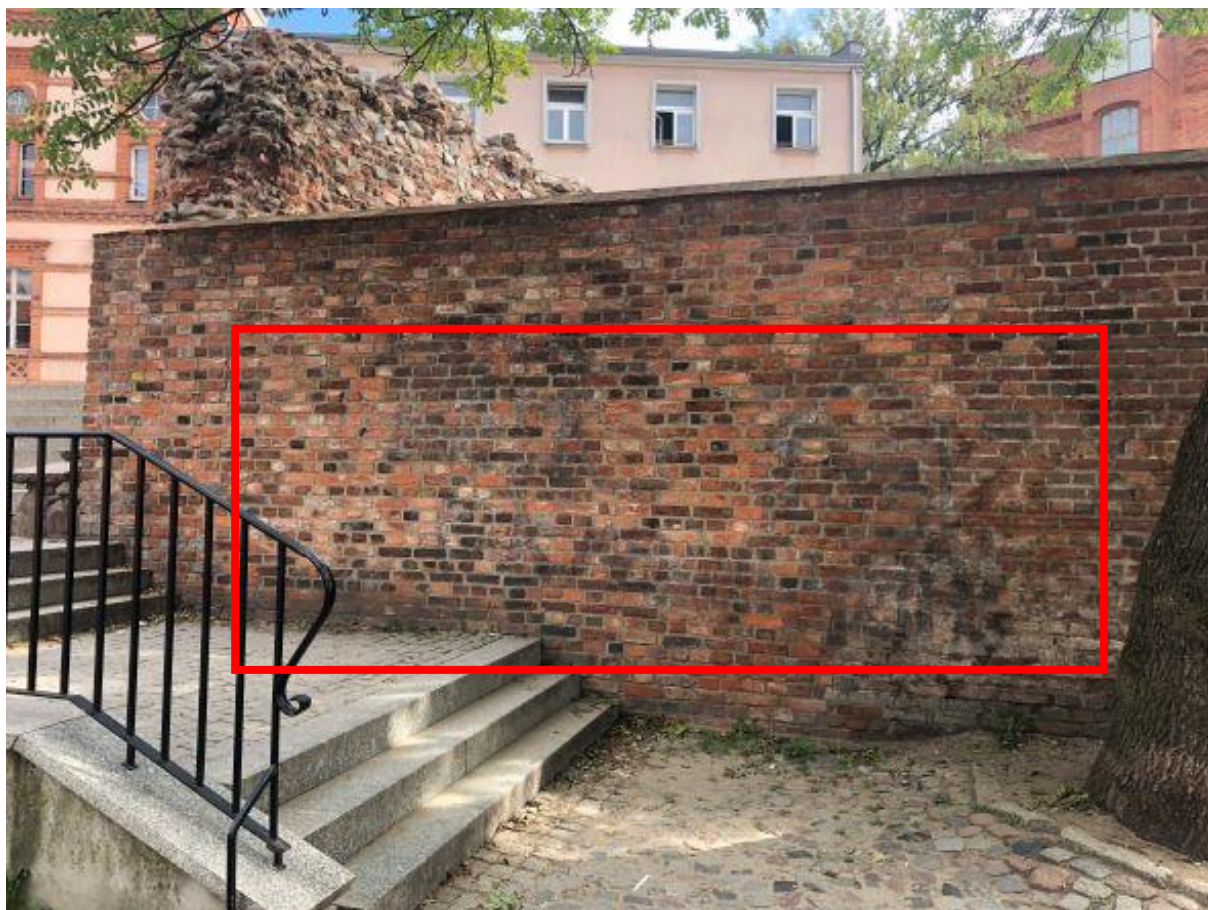


31. Fragment muru zachodniej fosy zamkowej po stronie zachodniej, w pobliżu Młodzieżowego Domu Kultury.



32. Fragment muru zachodniej fosy zamkowej po stronie zachodniej, w pobliżu Młodzieżowego Domu Kultury.





33. Fragment muru zachodniej fosy zamkowej po stronie wschodniej, w pobliżu Młodzieżowego Domu Kultury.



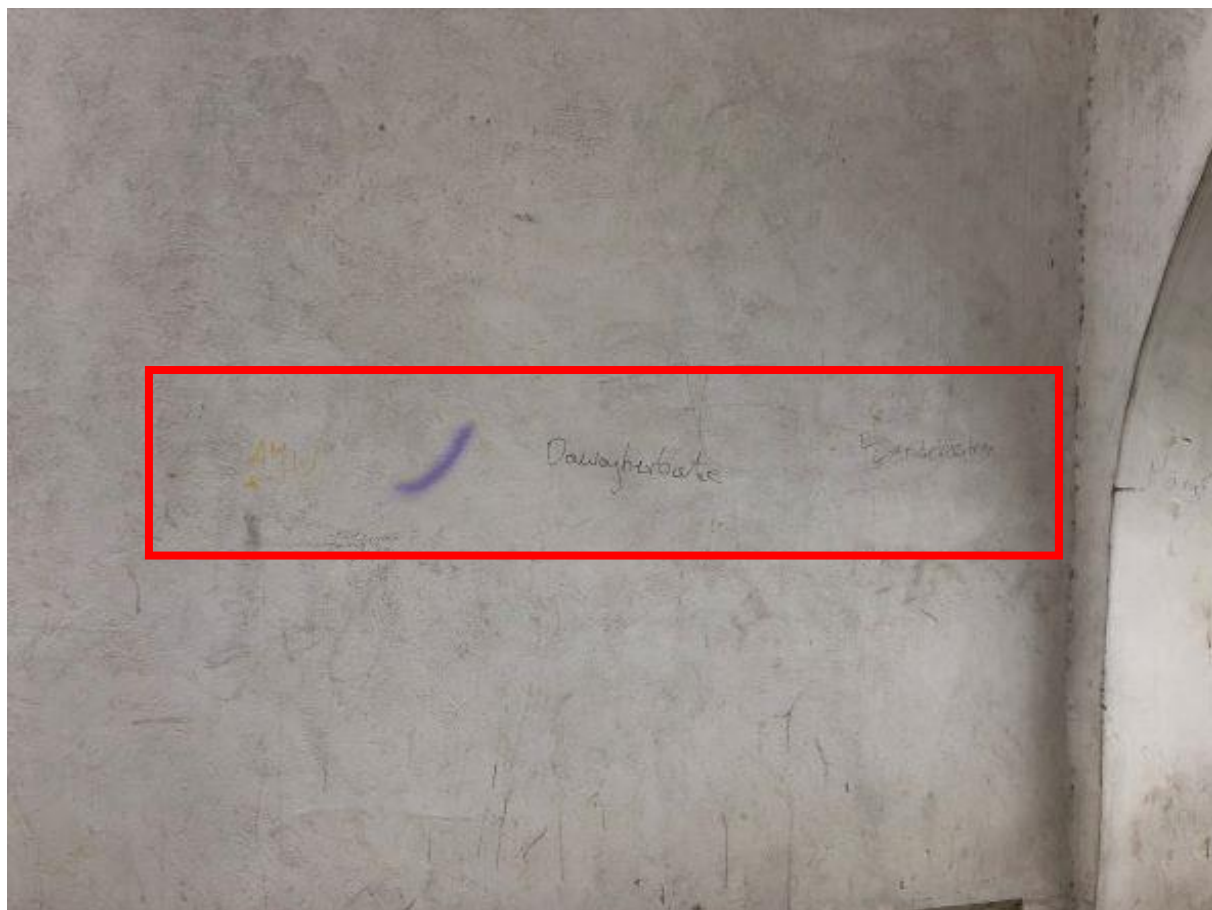
34. Tablica powodziowa, przejazd Bramy Mostowej, strona wschodnia.



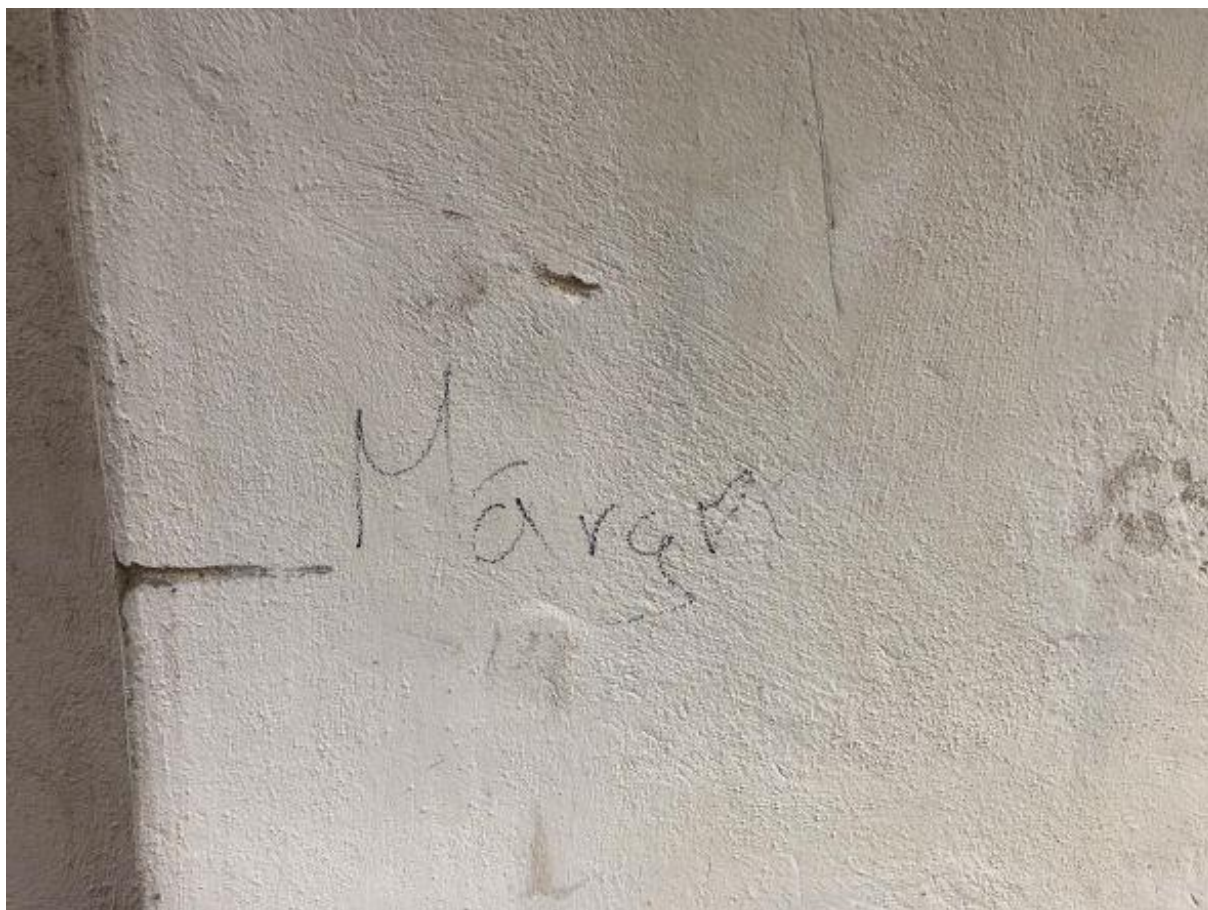
35. Szafka teletechniczna, przejazd Bramy Mostowej, strona zachodnia.



36. Tablica powodziowa, Brama Mostowa, elewacja południowa.



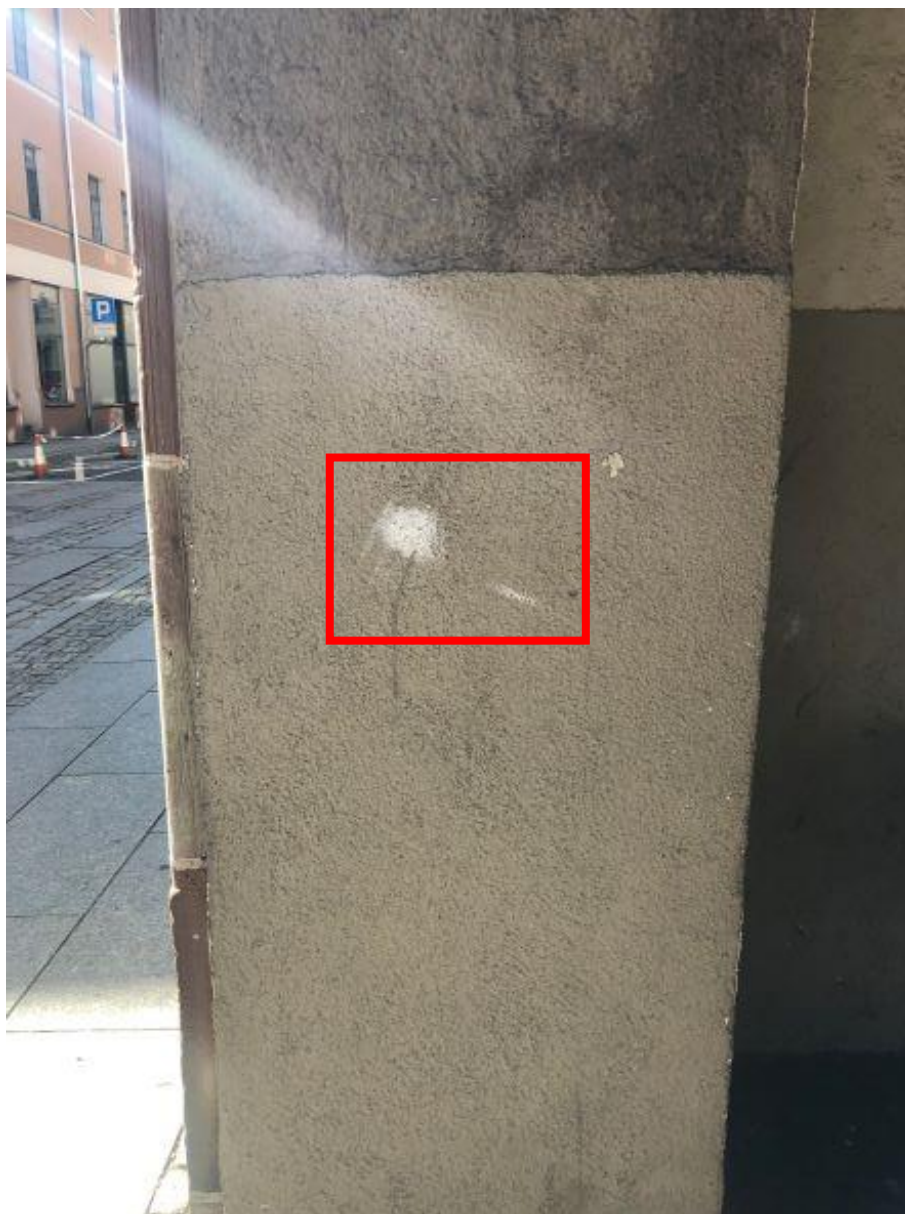
37. Brama Mostowa, przejście po stronie zachodniej.



38. Brama Mostowa, przejście po stronie zachodniej.



39. Brama Mostowa, przejście po stronie zachodniej.



40. Fragment ściany kamienicy pod Łukiem Cezara po stronie południowej.





41. Drugi filar od wschodu pod Łukiem Cezara, strona południowa.



42. Filar pod Łukiem Cezara.



43. Fragment ściany kamienicy pod Łukiem Cezara.



44. Filar pod Łukiem Cezara.



45. Filar pod Łukiem Cezara.



46. Filar pod Łukiem Cezara.

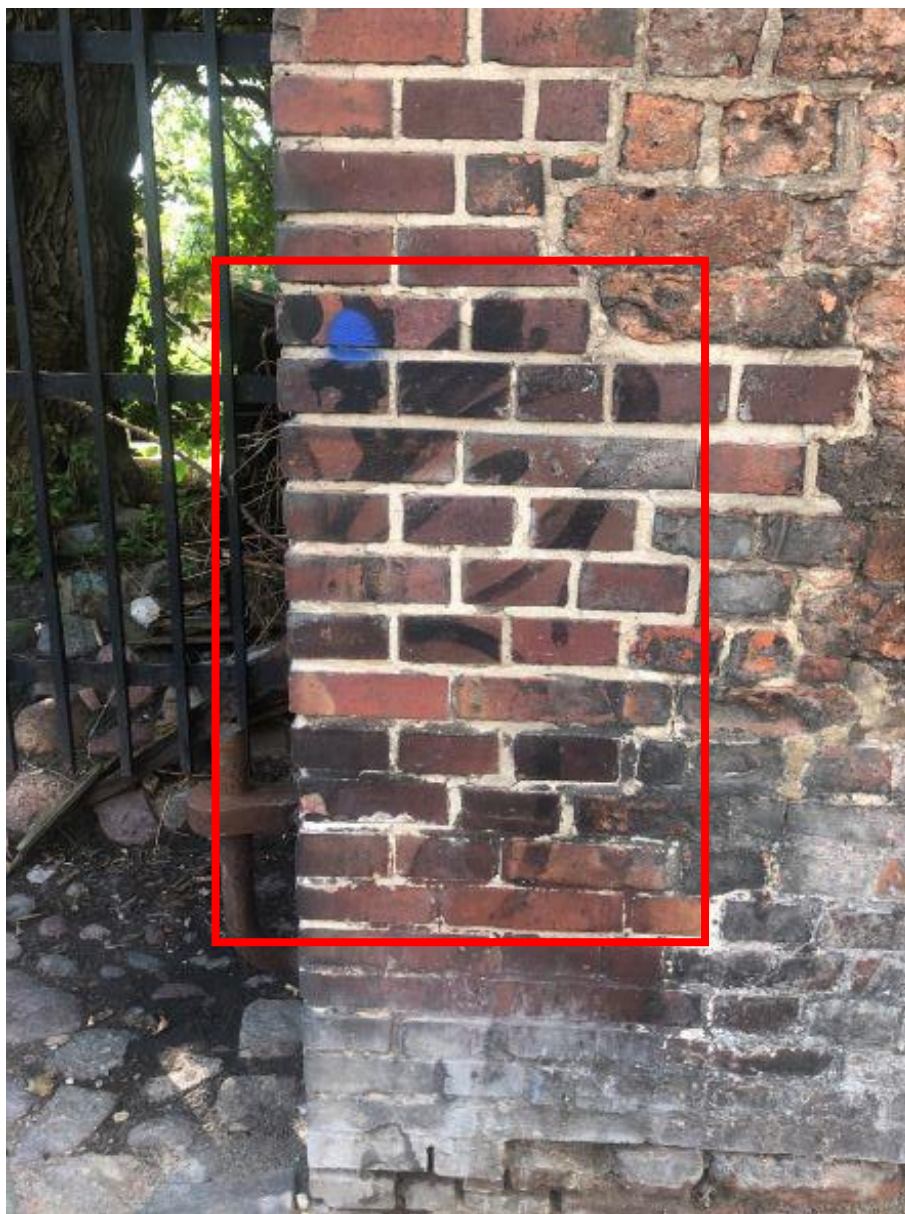


47. Fragment muru od strony zachodniej w Alpinarium przy ul. Kopernika.



48. Fragment muru od strony zachodniej w Alpinarium przy ul. Kopernika.





49. Brama, ul. Ciasna/Podmurna, strona północna.



50. Fragment muru baszty w zachodniej fosie zamkowej przy schodach, od strony zachodniej



51. Fragment muru baszty w zachodniej fosie zamkowej przy schodach, od strony zachodniej



52. Fragment muru w ogrodzie kamiennym przy ul. Podmurnej od strony zachodniej



53. Fragment muru Fortu Przyczółek Mostowy, ul. Podgórska, strona północna.



54. Fragment muru Fortu Przychówek Mostowy, ul. Podgórska, strona północna.

Razem = 73 m<sup>2</sup>