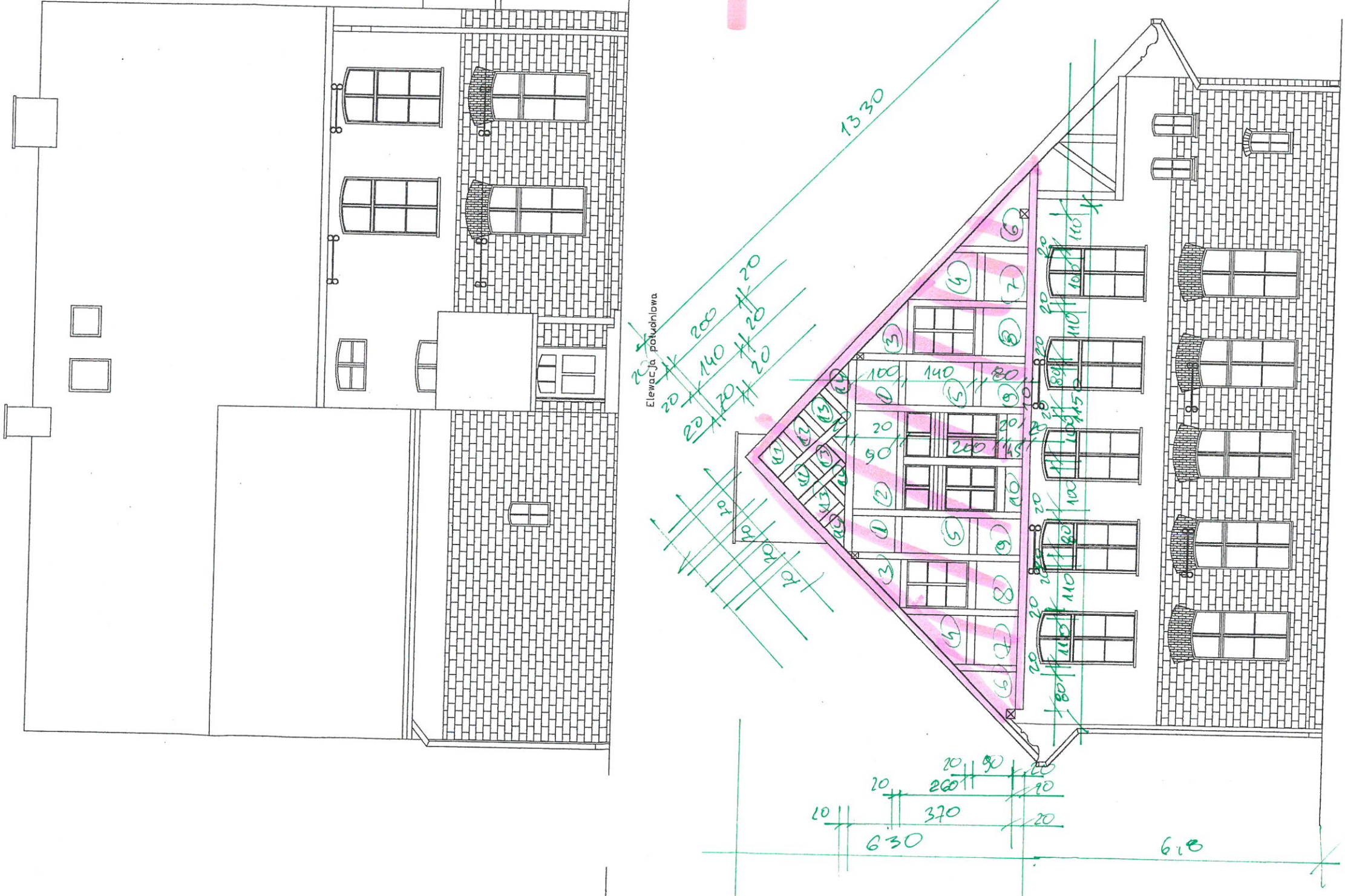


- Montaż rurociągów
- Zabezpieczenie chłodnic
- Zabezpieczenie i montaż
- Zabezpieczenie portów
- Odbiorcze instalacji elektrycznej
- Demontaż instalacji elektrycznej
- ~~Przebiegnię~~ prace CO
- Demontaż grzejników CO
- Demontaż stropu stg
- Demontaż ocieplenia
- Demontaż okien
- Stemplowanie wiszących dachów
- Demontaż kruszyci
- Prace wycinki kruszyci
- Montaż kruszyci
- Murowanie szachulactwa
- Tytułowanie szachulactwa
- Tytułowanie stolarka wewn.
- Ocieplenie stolarka wewn.
- Ocieplenie stropu wewn.
- Montaż okien
- Montaż parapetów i listew
- Montaż stg
- Montaż inst. elektr.
- Prace inst. CO
- Montaż grzejników
- Montaż podłóg

ŁĄCZNIK



- obszar premiumowania ścian i wywnięty belki dachowe.

KIER. BUD.

TECH. BUD. ANDRZEJ MALINOWSKI
 UPR. BUD. NR UAN/18346/101/TO/86
 ORAZ KWALIFIKACJE ZAWODOWE
 DO NAZDZOROWANIA KIEROWANIA
 PRZY ZABYTKACH NIERUCHOMOŚCI
 IZNR/WN/414/12-12/10



ul. CHMELNIKI 29/114, 87-100 SWIECIE
 tel. 790 507 552
 biuro@inbud-swiecie.pl
 www.inbud-swiecie.pl

INWESTOR
 Gmina Miasta Toruń
 Wydział Inwestycji i Remontów
 ul. Woły gen. Sikorskiego 10
 87-100 Toruń

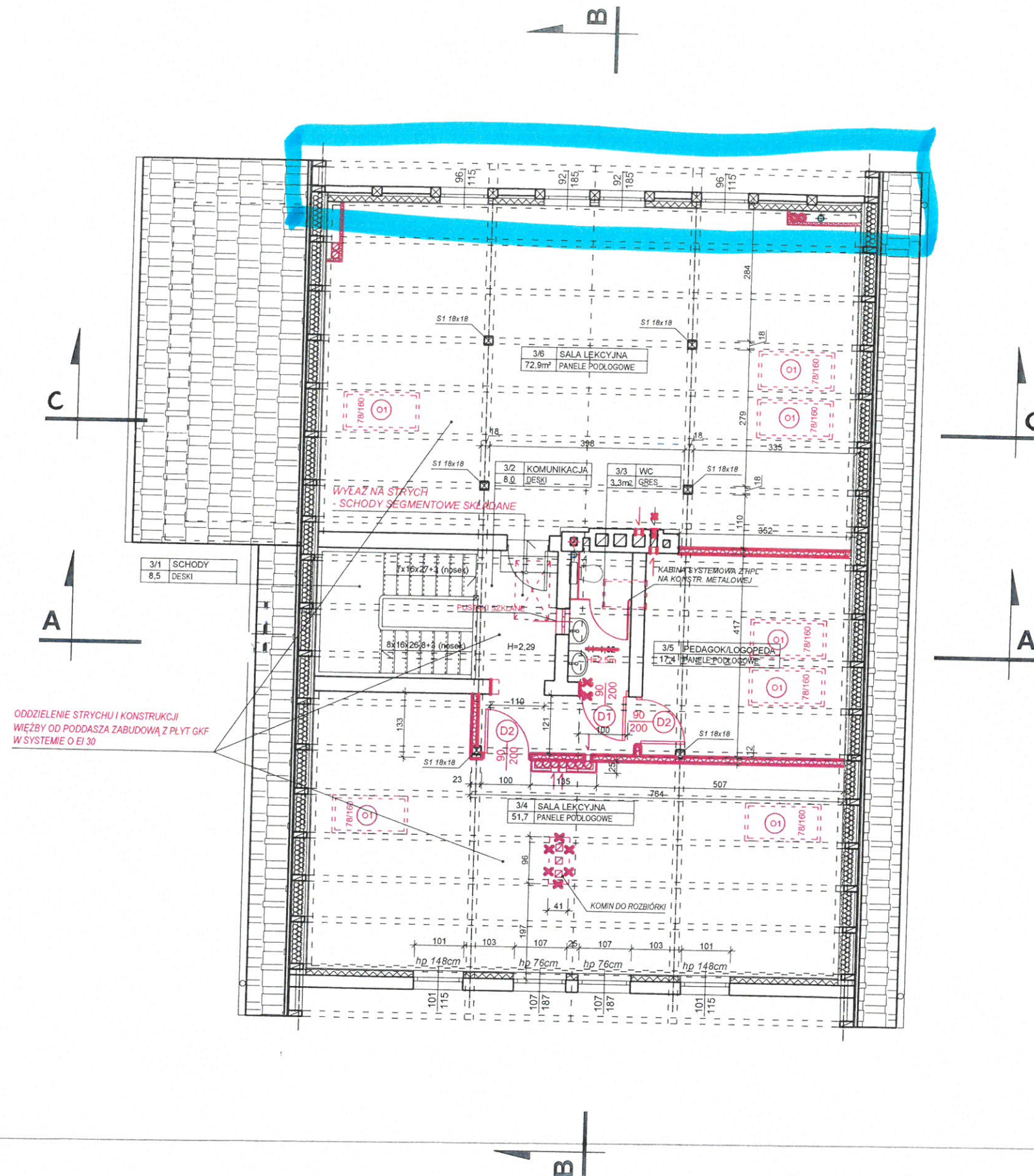
Remont Szkoły Podstawowej nr 27, ul. Turystyczna 19 w Toruniu

ETA

OPRACOWAŁ mgr inż. Magdalena Duszek	Data 28.08.2015	Podpis <i>[Signature]</i>
PROJEKTOWAŁ mgr inż. Dawid Myk	Nr uprawnień KUP/0004/P00K/11	Data 28.08.2015
Tytuł rysunku SCHEMAT ROZMIESZCZENIA SCIĄGÓW NA ELEWACJI	Branża KONSTRUKCJA	Nr rys. K6

Elevacja zachodnia

RZUT PODDASZA




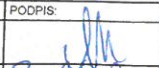
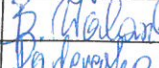
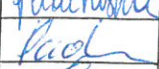

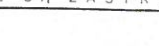
ODDZIELENIE STRYCHU I KONSTRUKCJI
WIĘZBY OD PODDASZA ZABUDOWĄ Z PŁYT GKF
W SYSTEMIE O EI 30

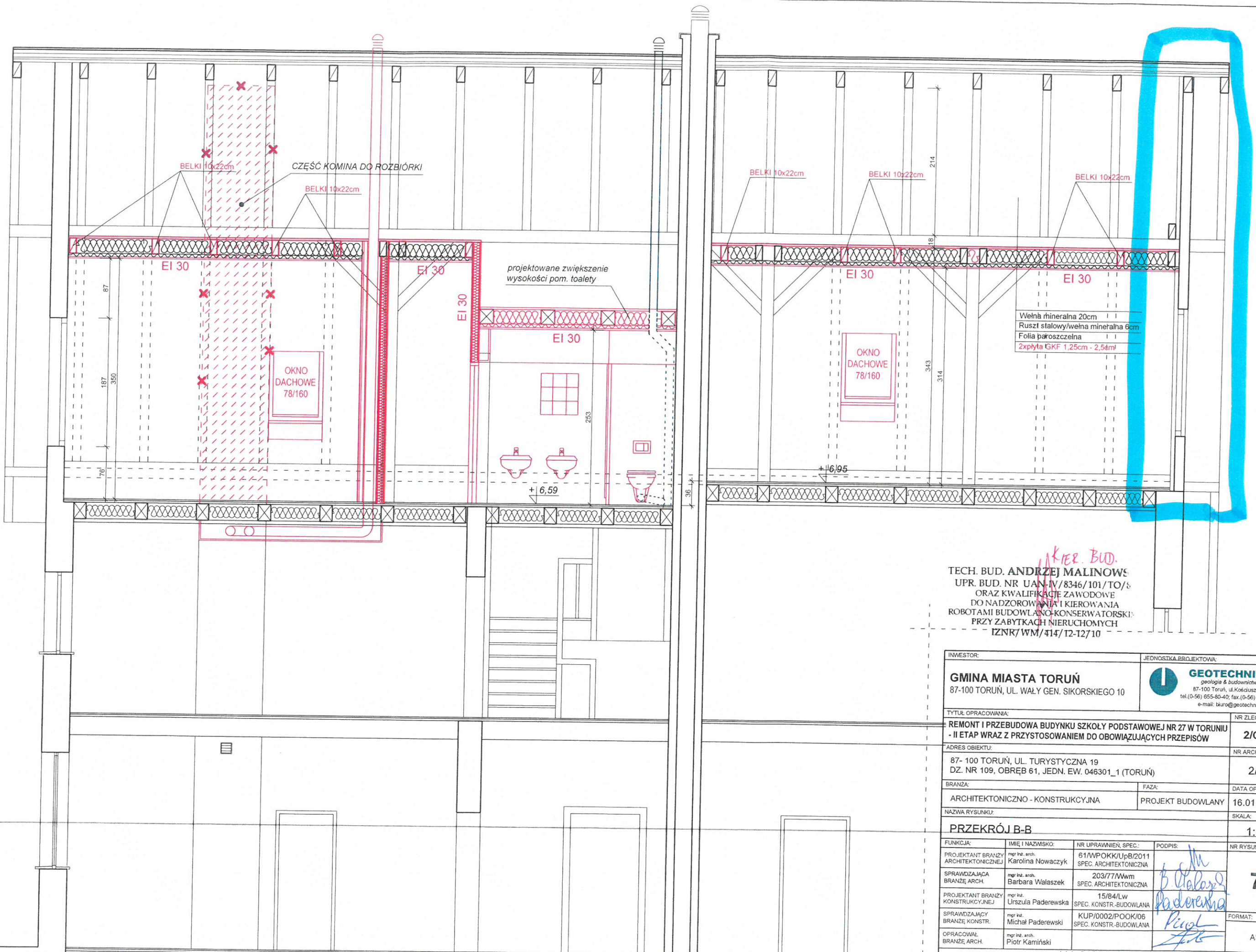
OZNACZENIA:

-  PROJEKTOWANE ŚCIANY W SYSTEMIE SUCHEJ ZABUDOWY
-  PROJEKTOWANE WYBURZENIA

UWAGA: PROJEKTOWANE ZMIANY NANIESIŁO KOLEM CZERWONYM.

KIER. BUD
TECH. BUD. ANDRZEJ MALINOWSKI
 UPR. BUD. NR UAN-IV/8346/101/TO/86
 ORAZ KWALIFIKACJE ZAWODOWE
 DO NADZOROWANIA I KIEROWANIA
 ROBOTAMI BUDOWLANO-KONSERWATORSKIMI
 PRZY ZABYTKACH NIEMUCHYCH
 LIZNY W/M/414/12-12/10

INWESTOR:		JEDNOSTKA PROJEKTOWA:	
GMINA MIASTA TORUŃ 87-100 TORUŃ, UL. WAŁY GEN. SIKORSKIEGO 10		 GEOTECHNICA geologia & budownictwo 87-100 Toruń, ul. Kościuszki 49d tel. (0-56) 655-80-40, fax. (0-56) 655-96-75 e-mail: biuro@geotechnica.pl	
TYTUŁ OPRACOWANIA:		NR ZLECENIA:	
REMONT I PRZEBUDOWA BUDYNKU SZKOŁY PODSTAWOWEJ NR 27 W TORUNIU - II ETAP WRAZ Z PRZYSTOSOWANIEM DO OBOWIĄZUJĄCYCH PRZEPISÓW		2/G/17	
ADRES OBIEKTU:		NR ARCHIWALNY:	
87- 100 TORUŃ, UL. TURYSTYCZNA 19 DZ. NR 109, OBRĘB 61, JEDN. EW. 046301_1 (TORUŃ)		2/17	
BRANŻA:	FAZA:	DATA OPRAC.:	
ARCHITEKTONICZNO - KONSTRUKCYJNA	PROJEKT BUDOWLANY	16.01.2017r.	
NAZWA RYSUNKU:		SKALA:	
RZUT PODDASZA		1:100	
FUNKCJA:	IMIĘ I NAZYSKO:	NR UPRAWNIEN, SPEC.:	PODPIS:
PROJEKTANT BRANŻY ARCHITEKTONICZNEJ	mgr inż. arch. Karolina Nowaczyk	61/WPOKK/UpB/2011 SPEC. ARCHITEKTONICZNA	
SPRAWDZAJĄCA BRANŻĘ ARCH.	mgr inż. arch. Barbara Walaszek	203/77/Wwm SPEC. ARCHITEKTONICZNA	
PROJEKTANT BRANŻY KONSTRUKCYJNEJ	mgr inż. Urszula Paderewska	15/84/Lw SPEC. KONSTR.-BUDOWLANA	
SPRAWDZAJĄCY BRANŻĘ KONSTR.	mgr inż. Michał Paderewski	KUP/0002/POOK/06 SPEC. KONSTR.-BUDOWLANA	
OPRACOWAŁ BRANŻĘ ARCH.	mgr inż. arch. Piotr Kamiński		
		NR RYSUNKU:	
		4	
		FORMAT:	
		A3	
ALL RIGHTS RESERVED WSZYSTKIE PRAWA AUTORSKIE SĄ ZASTRZEŻONE			



KIER. BUD.
 TECH. BUD. ANDRZEJ MALINOWSKI
 UPR. BUD. NR UAN-IV/8346/101/TO/16
 ORAZ KWALIFIKACJE ZAWODOWE
 DO NADZOROWANIA I KIEROWANIA
 ROBOTAMI BUDOWLANO-KONSERWATORSKIMI
 PRZY ZABYTKACH NIEMUCHYCH
 IZNR/WM/414/T2-12/10

INWESTOR:		JEDNOSTKA PROJEKTOWA:	
GMINA MIASTA TORUŃ 87-100 TORUŃ, UL. WAŁY GEN. SIKORSKIEGO 10		 GEOTECHNICA geologia & budownictwo 87-100 Toruń, ul. Kościuszki 49d tel. (0-56) 655-80-40, fax. (0-56) 655-96-75 e-mail: biuro@geotechnica.pl	
TYTUŁ OPRACOWANIA:		NR ZLECENIA:	
REMONT I PRZEBUDOWA BUDYNKU SZKOŁY PODSTAWOWEJ NR 27 W TORUNIU - II ETAP WRAZ Z PRZYSTOSOWANIEM DO OBOWIĄZUJĄCYCH PRZEPISÓW		2/G/17	
ADRES OBIEKTU:		NR ARCHIWALNY:	
87- 100 TORUŃ, UL. TURYSTYCZNA 19 DZ. NR 109, OBRĘB 61, JEDN. EW. 046301_1 (TORUŃ)		2/17	
BRANŻA:	FAZA:	DATA OPRAC.:	
ARCHITEKTONICZNO - KONSTRUKCYJNA	PROJEKT BUDOWLANY	16.01.2017r.	
NAZWA RYSUNKU:		SKALA:	
PRZEKRÓJ B-B		1:50	
FUNKCJA:	IMIĘ I NAZWISKO:	NR UPRAWNIENI, SPEC.:	PODPIS:
PROJEKTANT BRANŻY ARCHITEKTONICZNEJ	mgr inż. arch. Karolina Nowaczyk	61/WPOKK/UpB/2011 SPEC. ARCHITEKTONICZNA	
SPRAWDZAJĄCA BRANŻĘ ARCH.	mgr inż. arch. Barbara Walszek	203/77/Wwm SPEC. ARCHITEKTONICZNA	
PROJEKTANT BRANŻY KONSTRUKCYJNEJ	mgr inż. Urszula Paderewska	15/84/Lw SPEC. KONSTR.-BUDOWLANA	7
SPRAWDZAJĄCY BRANŻĘ KONSTR.	mgr inż. Michał Paderewski	KUP/0002/PPOKK/06 SPEC. KONSTR.-BUDOWLANA	
OPRACOWAŁ BRANŻĘ ARCH.	mgr inż. arch. Piotr Kamiński		FORMAT:
			A3