

Województwo: kujawsko-pomorskie
 Powiat: M. Toruń
 Jednostka ewidencyjna: M. Toruń [046301_1]
 Dobreb: Dobreb 74 [0074]
 Działka: 872 (wg. zakresu)

MAPA DO CELÓW PROJEKTOWYCH
 Sekcje mapy: 6.190.26.07.3.4
 WGIK.6640.1243.2021

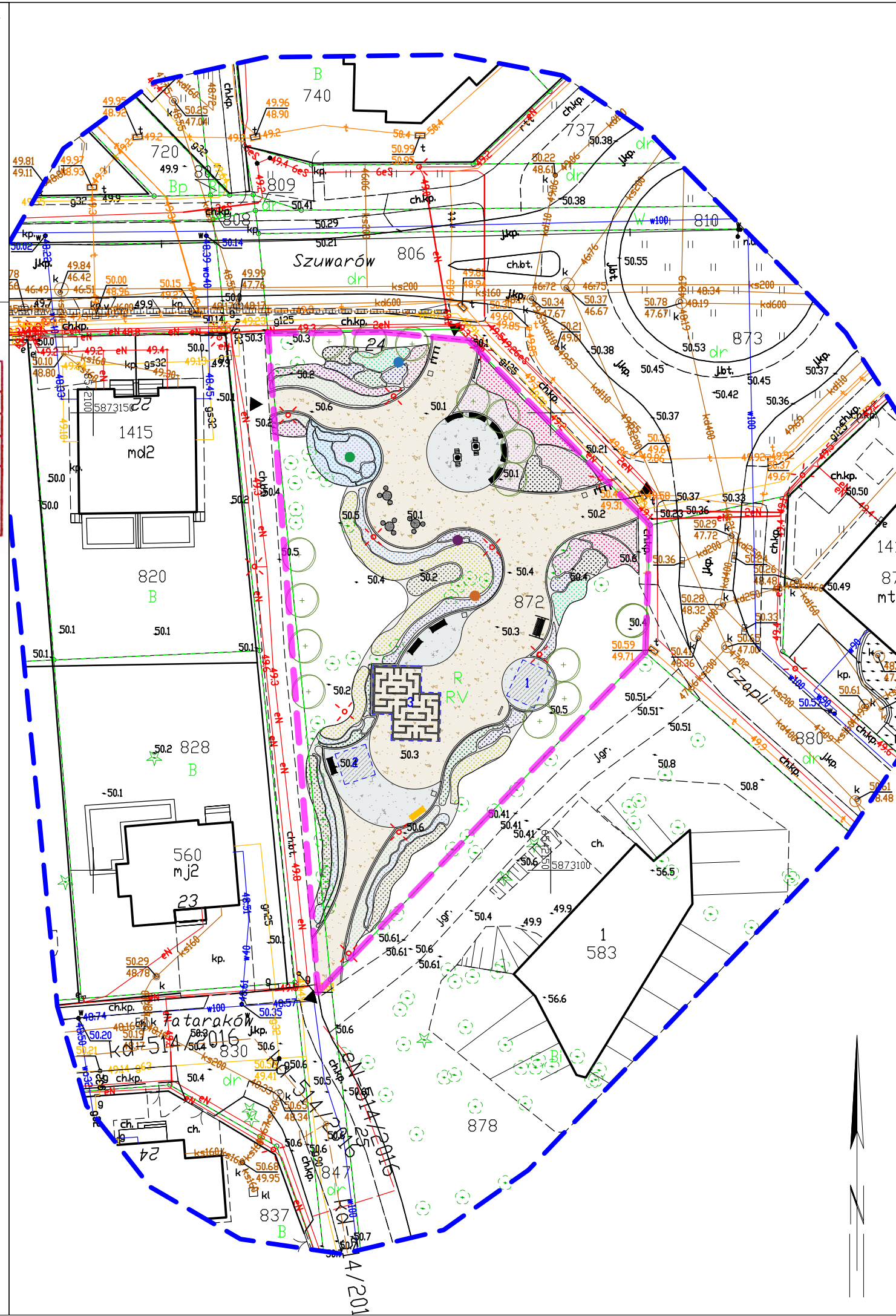
SKALA 1:500

Układ odniesienia: PL-ETRF89, układ wsp. płaskich: PL-2000 strefa 6 (18*),
 układ wys.: PL-EVRF2007-NH

Biurowo Geodezji i Nieruchomości GEOM
 Paweł Lewandowski
 tel. 660 685 272
 ul. Osiedlowa 18, 87-123 Szembekowo
 NIP 8792450584 REGON 340648568

Poświadczam, że niniejszy dokument został opracowany w wyniku prac geodezyjnych i kartograficznych, których rezultaty zawiera operat techniczny pozytywnie zweryfikowany. Jednocześnie informuję, że jestem świadomy odpowiedzialności karnej za złożenie fałszywego oświadczenia	
Organ służby geodezyjnej, który otrzymał zgłoszenie prac geodezyjnych	PREZYDENT MIASTA TORUŃ
Identyfikator zgłoszenia prac geodezyjnych	WGIK.6640.1243.2021
Nr oraz data sporządzenia dokumentu zawierającego wynik pozytywnej weryfikacji	WGIK.6640.1243.2021_12.019 2021-07-19
Wykonawca prac geodezyjnych	Imię i nazwisko oraz nr uprawnień zawodowych kierownika prac w zakresie 1.1.2
GEODETA Jarosław Bórowiak tel. 668-481-257	GEODETA Pracownia Opatrzności Władysław MPEB Nr 11380

Zakres opracowania mapy



LEGENDA:

- GRANICA OPRACOWANIA
- WEJŚCIE NA PLAC
- KOSZ NA ŚMIECI
- ŁAWKA PÓŁOKRĄGLA
- ŁAWKA Z OPARCIEM
- ŁAWKA MULTIMEDIALNA - OPWIADAJĄCA HISTORIĘ O HOLLANDII
- STOLIK DO GRY W SZACHY/WARCABY
- DREWNIANY STOLIK Z SIEDZISKIEM
- STOJAK ROWEROWY
- HUŚTAWKA
- DREWNIANA RZEZBA W Kształcie HOLENDERSKIEGO MŁYNU
- DREWNIANA DONICA W Kształcie HOLENDERSKIEGO CHODAKA
- KARMNIK DLA PTAKÓW
- POIDEŁKO DLA PTAKÓW
- TABLICA INFORMACYJNA
- TABLICA INFORMACYJNA DO GIER
- GRA PODWÓRKOWA - LUSTRO
- GRA PODWÓRKOWA - KLASY
- GRA PODWÓRKOWA - LABIRYNT
- PUNKT OŚWIETLENIOWY - LAMPA SOLARNA
- NAWIERZCHNIA Z KOSTKI BETONOWEJ
- NAWIERZCHNIA PÓLPRZEPUSZCZALNA GLINIASTO-ŻWIROWA
- ZIELEŃ:**
- ISTNIEJĄCE DRZEWA DO ADAPTACJI
- DRZEWA LIŚCIASTE (NASADZENIA ZASTĘPCZE)
- ISTNIEJĄCA ZIELEŃ
- KRZEWY / KRZEWINKI / BYLINY
- OGRÓD DESZCZOWY

JEDNOSTKA PROJEKTOWA:	PRO PLANTS STUDIO PROJEKTOWE EWELINA FUSZARA UL. J. IWASZKIEWICZA 5C/7, 81-597 GDYNIA	
INWESTOR:	URZĄD MIASTA TORUŃ, BIURO OGRODNIKA MIEJSKIEGO TORUŃ, UL. WAŁY GEN. SIKORSKIEGO 12	
INWESTYCJA:	PARK KIESZONKOWY PRZY UL. SZUWARÓW/CZAPLI/TATARAKÓW W TORUNIU	
LOKALIZACJA / DZIAŁKA:	TORUŃ, UL. SZUWARÓW/CZAPLI/TATARAKÓW DZIAŁKA NR 872, DOREB 74	
OPRACOWAŁ:	inż. arch. kraj. MAGDALENA SZUK	PROJEKTOWAŁ: mgr inż. arch. PATRYCJA ZIELIŃSKA
SPECJALNOŚĆ:	architektura krajobrazu	SPECJALNOŚĆ: upr. bud. w specjalności architektonicznej do projektowania bez ograniczeń NR UPRAWNIENI: 200/PDDKK/IV/2016
TYTUŁ RYS: PROJEKT ZAGOSPODAROWANIA TERENU		
STADIUM:	P. B.	DATA: 03.2022 SKALA: 1:500 NR RYSUNKU: 1_1