

Żłobek Miejski nr 1

Uzupełnienie:

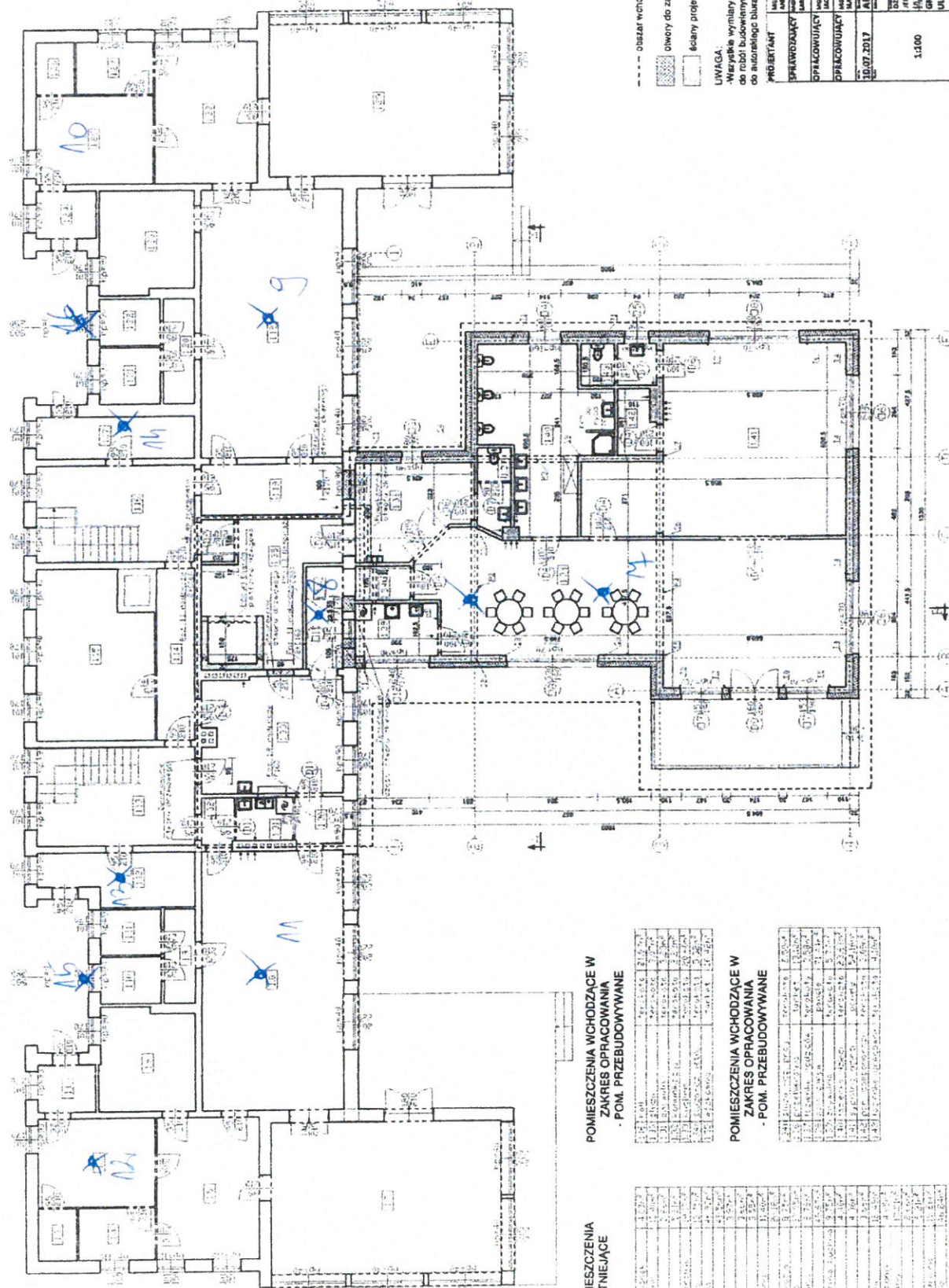
- Pom. 1 - Dyrektor (rejestrator, podgląd)
- Pom. 2 - sala gr II (1 kam. wew.)
- Pom. 3 - szatnia gr. II (1 kam. wew.)
- Pom. 4 - sala gr I (1 kam. wew.)
- Pom. 5 - Szatnia gr. I (1 kam. wew.)
- Pom. 6 - korytarz administracja (1 kam. wew.)
- Pom. 7 - sala gr. V (2 kam. wew.)
- Pom. 8 - szatnia gr. V (1 kam. wew.)
- Pom. 9 - sala gr. III (1 kam. wew.)
- Pom. 10 - szatnia gr. III (1 kam. wew.)
- Pom. 11 - sala gr. IV (1 kam. wew.)
- Pom. 12 - szatnia gr. IV (1 kam. wew.)
- Pom. 13 - wózkownia (1 kam. wew.)
- Pom. 14 - wózkownia (1 kam. wew.)
- Pom. 15 - wejście główne A (1 kam. zew.)
- Pom. 16 - wejście główne B (1 kam. zew.)

Razem kam. wew. - 14 szt.

Razem kam. zew. - 2 szt.

BARTER

prilini



**POMIESZCZENIA WCHODZĄCE W ZAKRES OPRACOWANIA - POM. PRZEBUDOWYWANE**

Nr pom.	Nazwa pom.	Przebudowa	Przebudowa
1.1	1.1.1	1.1.1.1	1.1.1.2
1.2	1.2.1	1.2.1.1	1.2.1.2
1.3	1.3.1	1.3.1.1	1.3.1.2
1.4	1.4.1	1.4.1.1	1.4.1.2
1.5	1.5.1	1.5.1.1	1.5.1.2
1.6	1.6.1	1.6.1.1	1.6.1.2
1.7	1.7.1	1.7.1.1	1.7.1.2
1.8	1.8.1	1.8.1.1	1.8.1.2
1.9	1.9.1	1.9.1.1	1.9.1.2
1.10	1.10.1	1.10.1.1	1.10.1.2
1.11	1.11.1	1.11.1.1	1.11.1.2
1.12	1.12.1	1.12.1.1	1.12.1.2
1.13	1.13.1	1.13.1.1	1.13.1.2
1.14	1.14.1	1.14.1.1	1.14.1.2
1.15	1.15.1	1.15.1.1	1.15.1.2
1.16	1.16.1	1.16.1.1	1.16.1.2
1.17	1.17.1	1.17.1.1	1.17.1.2
1.18	1.18.1	1.18.1.1	1.18.1.2
1.19	1.19.1	1.19.1.1	1.19.1.2
1.20	1.20.1	1.20.1.1	1.20.1.2
1.21	1.21.1	1.21.1.1	1.21.1.2
1.22	1.22.1	1.22.1.1	1.22.1.2
1.23	1.23.1	1.23.1.1	1.23.1.2
1.24	1.24.1	1.24.1.1	1.24.1.2
1.25	1.25.1	1.25.1.1	1.25.1.2
1.26	1.26.1	1.26.1.1	1.26.1.2
1.27	1.27.1	1.27.1.1	1.27.1.2
1.28	1.28.1	1.28.1.1	1.28.1.2
1.29	1.29.1	1.29.1.1	1.29.1.2
1.30	1.30.1	1.30.1.1	1.30.1.2
1.31	1.31.1	1.31.1.1	1.31.1.2
1.32	1.32.1	1.32.1.1	1.32.1.2
1.33	1.33.1	1.33.1.1	1.33.1.2
1.34	1.34.1	1.34.1.1	1.34.1.2
1.35	1.35.1	1.35.1.1	1.35.1.2
1.36	1.36.1	1.36.1.1	1.36.1.2
1.37	1.37.1	1.37.1.1	1.37.1.2
1.38	1.38.1	1.38.1.1	1.38.1.2
1.39	1.39.1	1.39.1.1	1.39.1.2
1.40	1.40.1	1.40.1.1	1.40.1.2

**POMIESZCZENIA WCHODZĄCE W ZAKRES OPRACOWANIA - POM. PRZEBUDOWYWANE**

Nr pom.	Nazwa pom.	Przebudowa	Przebudowa
1.41	1.41.1	1.41.1.1	1.41.1.2
1.42	1.42.1	1.42.1.1	1.42.1.2
1.43	1.43.1	1.43.1.1	1.43.1.2
1.44	1.44.1	1.44.1.1	1.44.1.2
1.45	1.45.1	1.45.1.1	1.45.1.2
1.46	1.46.1	1.46.1.1	1.46.1.2
1.47	1.47.1	1.47.1.1	1.47.1.2
1.48	1.48.1	1.48.1.1	1.48.1.2
1.49	1.49.1	1.49.1.1	1.49.1.2
1.50	1.50.1	1.50.1.1	1.50.1.2
1.51	1.51.1	1.51.1.1	1.51.1.2
1.52	1.52.1	1.52.1.1	1.52.1.2
1.53	1.53.1	1.53.1.1	1.53.1.2
1.54	1.54.1	1.54.1.1	1.54.1.2
1.55	1.55.1	1.55.1.1	1.55.1.2
1.56	1.56.1	1.56.1.1	1.56.1.2
1.57	1.57.1	1.57.1.1	1.57.1.2
1.58	1.58.1	1.58.1.1	1.58.1.2
1.59	1.59.1	1.59.1.1	1.59.1.2
1.60	1.60.1	1.60.1.1	1.60.1.2
1.61	1.61.1	1.61.1.1	1.61.1.2
1.62	1.62.1	1.62.1.1	1.62.1.2
1.63	1.63.1	1.63.1.1	1.63.1.2
1.64	1.64.1	1.64.1.1	1.64.1.2
1.65	1.65.1	1.65.1.1	1.65.1.2
1.66	1.66.1	1.66.1.1	1.66.1.2
1.67	1.67.1	1.67.1.1	1.67.1.2
1.68	1.68.1	1.68.1.1	1.68.1.2
1.69	1.69.1	1.69.1.1	1.69.1.2
1.70	1.70.1	1.70.1.1	1.70.1.2

**POMIESZCZENIA WCHODZĄCE W ZAKRES OPRACOWANIA - POM. PRZEBUDOWYWANE**

Nr pom.	Nazwa pom.	Przebudowa	Przebudowa
1.71	1.71.1	1.71.1.1	1.71.1.2
1.72	1.72.1	1.72.1.1	1.72.1.2
1.73	1.73.1	1.73.1.1	1.73.1.2
1.74	1.74.1	1.74.1.1	1.74.1.2
1.75	1.75.1	1.75.1.1	1.75.1.2
1.76	1.76.1	1.76.1.1	1.76.1.2
1.77	1.77.1	1.77.1.1	1.77.1.2
1.78	1.78.1	1.78.1.1	1.78.1.2
1.79	1.79.1	1.79.1.1	1.79.1.2
1.80	1.80.1	1.80.1.1	1.80.1.2
1.81	1.81.1	1.81.1.1	1.81.1.2
1.82	1.82.1	1.82.1.1	1.82.1.2
1.83	1.83.1	1.83.1.1	1.83.1.2
1.84	1.84.1	1.84.1.1	1.84.1.2
1.85	1.85.1	1.85.1.1	1.85.1.2
1.86	1.86.1	1.86.1.1	1.86.1.2
1.87	1.87.1	1.87.1.1	1.87.1.2
1.88	1.88.1	1.88.1.1	1.88.1.2
1.89	1.89.1	1.89.1.1	1.89.1.2
1.90	1.90.1	1.90.1.1	1.90.1.2
1.91	1.91.1	1.91.1.1	1.91.1.2
1.92	1.92.1	1.92.1.1	1.92.1.2
1.93	1.93.1	1.93.1.1	1.93.1.2
1.94	1.94.1	1.94.1.1	1.94.1.2
1.95	1.95.1	1.95.1.1	1.95.1.2
1.96	1.96.1	1.96.1.1	1.96.1.2
1.97	1.97.1	1.97.1.1	1.97.1.2
1.98	1.98.1	1.98.1.1	1.98.1.2
1.99	1.99.1	1.99.1.1	1.99.1.2
1.100	1.100.1	1.100.1.1	1.100.1.2

--- obszar wchodzący w zakres opracowania  
 --- linie do zamiarowania  
 --- ściany projektowane

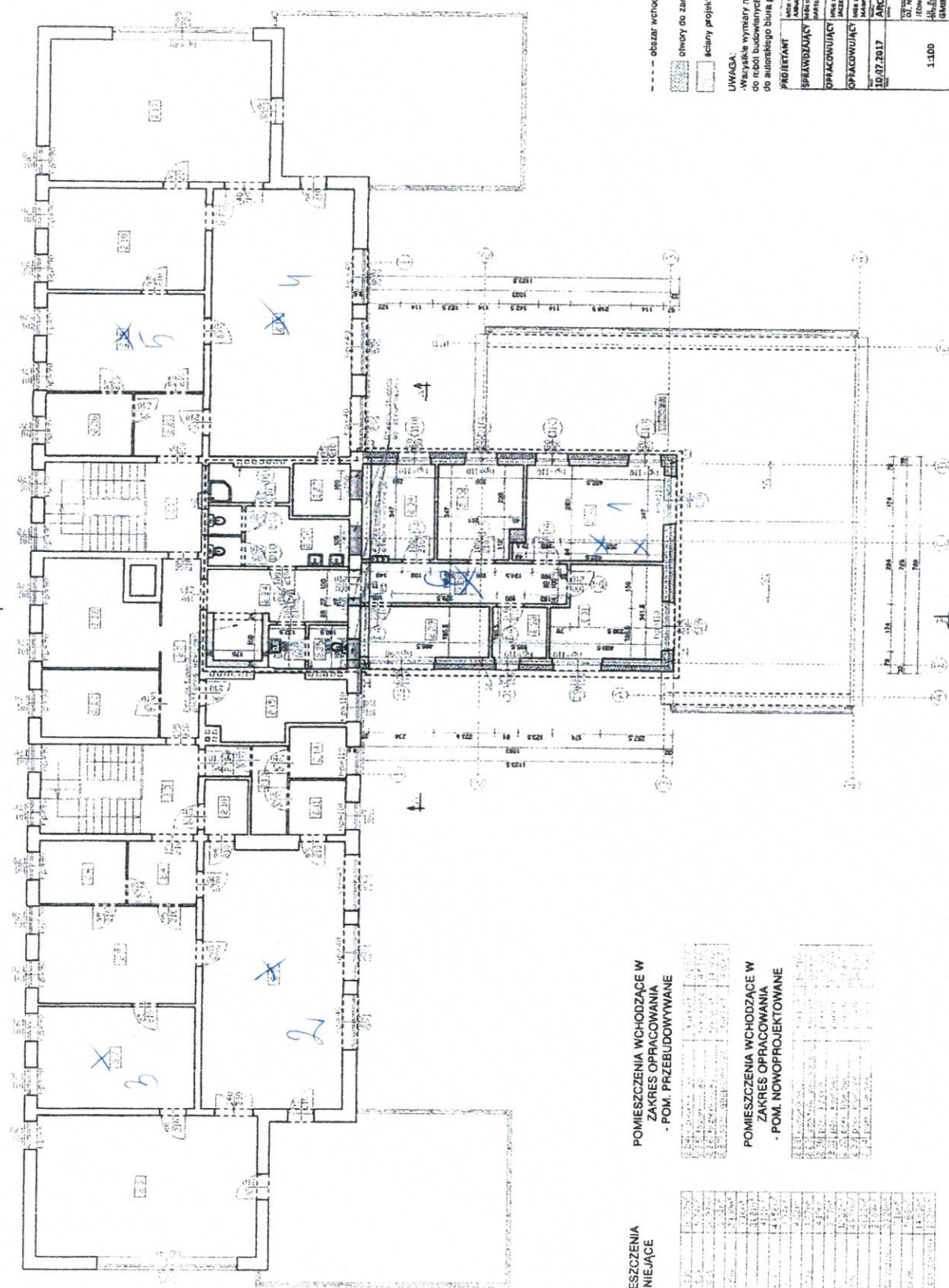
LWAGA:  
 -Wszystkie wymiary należy sprawdzić przed przystąpieniem do robót budowlanych. Wszelkie rozbieżności należy zgłaszać do autorzy bieżącego projektu.

PROJEKTANT	WYKONAWCA	WYKONAWCA	WYKONAWCA
SPRAWDZAJĄCY	OPRACOWUJĄCY	OPRACOWUJĄCY	OPRACOWUJĄCY
DATA WYKONANIA	DATA WYKONANIA	DATA WYKONANIA	DATA WYKONANIA
10.07.2017	10.07.2017	10.07.2017	10.07.2017
ARCHITEKTURA			
ZOBECZEWANIE NR 3			
UL. WĄTY GEN. SZKORBIŃSKO 6, 87-100 TORUŃ			
GMINA MIASTO TORUŃ			
UL. WĄTY GEN. SZKORBIŃSKO 6, 87-100 TORUŃ			
ZOBECZEWANIE NR 3			
1:100			



PIĘTRO I

piętro



POMIESZCZENIA  
ISTNIEJĄCE

Symbol	Opis	Wzrost	Wysokość	Wzrost	Wysokość
1	...	...	...	...	...
2	...	...	...	...	...
3	...	...	...	...	...
4	...	...	...	...	...
5	...	...	...	...	...

POMIESZCZENIA WCHODZĄCE W  
ZAKRES OPRACOWANIA  
- POM. PRZEBUDOWYWANE

Symbol	Opis	Wzrost	Wysokość	Wzrost	Wysokość
1	...	...	...	...	...
2	...	...	...	...	...
3	...	...	...	...	...
4	...	...	...	...	...
5	...	...	...	...	...

POMIESZCZENIA WCHODZĄCE W  
ZAKRES OPRACOWANIA  
- POM. NOWOPROJEKTOWANE

Symbol	Opis	Wzrost	Wysokość	Wzrost	Wysokość
1	...	...	...	...	...
2	...	...	...	...	...
3	...	...	...	...	...
4	...	...	...	...	...
5	...	...	...	...	...

--- obszar wchodzący w zakres opracowania  
 [hatched] otwory do zabudowania  
 [dotted] ściany projektowane

UWAGA:  
 - Wszystkie wymiary należy sprawdzić przed przystąpieniem do robót budowlanych. Wszelkie rozbieżności należy zgłaszać do autorskiego biura projektowego.

PROJEKTANT	WYKONAWCA	INWESTOR	ADRES
BIURO PROJEKTOWE	...	...	...
SPRAWDZAJĄCY	OPRACOWUJĄCY	OPRACOWUJĄCY	OPRACOWUJĄCY
...	...	...	...
DATA	10.07.2017	ARCHITEKTURA	...
SKALA	1:100	...	...
WINOGRÓDZKI <b>THERMO</b> <i>Przebiegi</i> PROJEKT INŻYNIERSTWA BUDOWLANYCH			