



Jednostka projektowa: X-BUD Piotr Bielecki

Adres: 87-100 Toruń, ulica Dekerta 22

telefon/fax: +48 56 654 0648

strona internetowa: www.XBUD.com.pl

NIP: 956-000-88-17

REGON: 870211677

PROJEKT WYKONAWCZY

NAZWA ZAMIERZENIA: Montaż zadaszenia nad 4. ławkami parkowymi

OBIEKT: Mała architektura

KATEGORIA OBIEKTU: Kategoria VIII — inne budowle

KOD CPV: Grupy robót: 45100000-8, 45200000-9
Klasy robót: 36410000-8, 45110000-1, 45210000-2, 45230000-8

ADRES OBIEKTU: 87-100 Toruń, ulica Włocławska 246-248

LOKALIZACJA: działka ewid. nr 512 z obrębu nr 76,
jednostka ewidencyjna: 046301_1, Toruń

INWESTOR: Gmina Miasta Toruń
87-100 Toruń, ulica Wały Generała Władysława Sikorskiego 8

ZAMAWIAJĄCY: Wydział Inwestycji i Remontów Urzędu Miasta Torunia
87-100 Toruń, ulica Młodzieżowa 31

ZESPÓŁ AUTORSKI: mgr inż. PIOTR BIELECKI
zakres opracowania: branża architektura krajobrazu
uprawnienia nr BP-RN-V/9/TO/81
w specjalności konstrukcyjno-budowlanej

mgr inż. SŁAWOMIR BIELECKI
asystent projektanta

SPIS TREŚCI PROJEKTU WYKONAWCZEGO ARCHITEKTURY KRAJOBRAZU

I. Dokumenty dołączone do projektu (str. 2-4)

1. Oświadczenie projektanta o sporządzeniu projektu zgodnie z obowiązującymi przepisami i zasadami wiedzy technicznej
2. Kopia decyzji o nadaniu projektantowi uprawnień budowlanych w odpowiedniej specjalności
3. Kopia zaświadczeń o przynależności projektanta do właściwej izby samorządu zawodowego

II. Część opisowa (str. 5-8)

1. Przedmiot zamierzenia budowlanego
2. Podstawa opracowania dokumentacji
3. Istniejący stan zagospodarowania terenu
4. Projektowane zagospodarowanie terenu
5. Zestawienie powierzchni poszczególnych części zagospodarowania terenu
6. Inne informacje i dane

III. Część rysunkowa

1. Lokalizacja projektowanych obiektów na kopii mapy zasadniczej nr rys. Z-01
2. Konstrukcja zasadzenia nad ławką parkową (rzuty i widoki) nr rys. Z-02

PRAWA AUTORSKIE

Niniejszy projekt jest chroniony prawem autorskim zgodnie z ustawą o Prawie Autorskim i Prawach Pokrewnych z dnia 4.02.1994r.
(Dz.U. z 2006r. nr 90 poz. 631 z późniejszymi zmianami)

PROJEKT WYKONAWCZY ARCHITEKTURY KRAJOBRAZU – CZĘŚĆ OPISOWA

Nazwa zamierzenia: Montaż zadaszenia nad 4. ławkami parkowymi
Obiekt i kategoria: Mała architektura, kategoria ob. VIII
Adres obiektu: 87-100 Toruń, ulica Włocławska 246-248, działka ewid. nr 512 z obrębu nr 76
Stadium: Projekt wykonawczy architektury krajobrazu
Inwestor: Gmina Miasta Toruń, 87-100 Toruń, ulica Wały Generała Władysława Sikorskiego 8
Zamawiający: Wydział Inwestycji i Remontów Urzędu Miasta Torunia, 87-100 Toruń, ul. Młodzieżowa 31
Jednostka projektowa: X-BUD Piotr Bielecki, 87-100 Toruń, ul. Jana Dekerta 22

1. Przedmiot zamierzenia budowlanego

Przedmiotem zadania jest montaż zadaszenia nad 4. istniejącymi ławkami parkowymi przy placu zabaw.

2. Podstawa opracowania dokumentacji

Dokumentacja została opracowana na zlecenie Gminy Miasta Toruń w imieniu i na rzecz której działa Wydział Inwestycji i Remontów Urzędu Miasta Torunia z siedzibą pod adresem: 87-100 Toruń, ul. Młodzieżowa 31. Podstawą opracowania niniejszej dokumentacji jest:

- Wizja lokalna terenu inwestycji,
- Dokumentacja fotograficzna własna,
- Uzgodnienia z Zleceniodawcą rozwiązań funkcjonalno-przestrzennych,
- Wypis uproszczony z rejestru gruntów z zasobów Wydziału Geodezji i Kartografii Urzędu Miasta Torunia,
- Kopia aktualnej mapy zasadniczej z zasobów Wydziału Geodezji i Kartografii Urzędu Miasta Torunia,
- Literatura, normy branżowe oraz obowiązujące przepisy państwowe.

3. Istniejący stan zagospodarowania terenu

Na dzień opracowania projektu budowlanego, na obszarze objętym opracowaniem istnieje wielopokoleniowa przestrzeń sportowo-rekreacyjna dla mieszkańców osiedla Czerniewice w Toruniu.

Powierzchnia obszaru objętego opracowaniem wynosi 0,2134ha. Z ewidencji gruntów wynika, iż w granicach działki ewid. znajdują się użytki Bi oraz Bp. W związku z powyższym, realizacja zadania nie będzie wymagała uzyskania decyzji o wyłączenia gruntu z produkcji rolnej.

Teren pod realizację zadania jest płaski.

Na terenie inwestycji nie zidentyfikowano innych obiektów budowlanych przeznaczonych do rozbiórki.

4. Projektowane zagospodarowanie terenu

Szczegóły zagospodarowania pokazane są w części graficznej opracowania, na rysunku nr Z-01.

W ramach niniejszego opracowania nie projektuje się tymczasowych obiektów usługowych, gospodarczych i garaży.

4.1. Mała architektura

W ramach zadania projektuje się montaż zadaszenia nad 4. istniejącymi ławkami parkowymi przy placu zabaw.

Forma architektoniczna zadaszenia:

Zadaszenie o wymiarach gabarytowych 3,63 m x 1,92 m, o konstrukcji stalowej z profili RK80x80x5 mm, zakotwionych w gruncie za pomocą stóp fundamentowych St-01 o wym. 60 x 60 x 100 cm, na podkładzie z chudego betonu gr. min. 10 cm. Zadaszenie dwuspadowe, o nachyleniu $i=3^\circ$ oraz 45° . Zadaszenie z wodoodpornej płyty HPL gr. min. 10 mm w kolorze zielonym. Kolorystyka konstrukcji stalowej szara. Obiekt w takiej formie wpisuje się w krajobraz terenów, na których inwestycja będzie zrealizowana.

Charakterystyczne parametry obiektu budowlanego

Funkcja obiektu:	budowla rekreacyjna – zadaszenie istniejących ławek parkowych
Technologia budowy:	konstrukcja stalowa z poszyciem z płyty HPL
Ilość kondygnacji podziemnych:	n/d
Ilość kondygnacji nadziemnych:	n/d
Poziom posadzki:	$\pm 0,000$ = istniejący poziom terenu

Długość budowli:	3,63 m
Szerokość budowli:	1,92 m
Wysokość:	+2,600 m p.p.t.
Powierzchnia zadaszania:	6,97 m ²
Kubatura:	20,56 m ³

Rozwiązania konstrukcyjno-materiałowe:

- Fundamenty: stopa fundamentowa St-01 o wymiarach gabarytowych 60 x 60 cm, posadowiona na głębokości -1,000 m p.p.t. Stopy fundamentowe wylewane bezpośrednio na warstwie chudego betonu o grubości min. 10 cm.
- Układ nośny: projektuje się słupy S1 z profili stalowych zamkniętych RK80x80x5 mm. Górą belka z profili stalowych RK80x40x3 mm, względem części rysunkowej.
- Konstrukcja zadaszania: projektuje się ramę z wypełnieniem z profili stalowych zamkniętych RK80x40x3 mm oraz RK40x40x3 mm, względem części rysunkowej.
- Zabezpieczenie antykorozyjne: wszystkie elementy stalowe ocynkowane i lakierowane proszko.

Materiały konstrukcyjne:

Beton:

- Beton w fundamentach C20/25
- Betonowe zbrojenie rozproszone z włókna szklanego lub polipropylenowego

Stal:

- Stal profilowa w konstrukcjach stalowych S235

Połączenia:

- Śrubowe – śruby kl. 5.8
- Spawane – elektroda otulona 2,5mm

Zabezpieczenie antykorozyjne:

Konstrukcję stalową należy zabezpieczyć antykorozyjnie według poniższej wytycznych.

Przygotowanie powierzchni pod malowanie:

Konstrukcję należy oczyścić do stopnia przygotowania „Sa 3”, zgodnie z normą PN-EN ISO 8501-1 lub równoważną, poprzez obróbkę strumieniowo-ścierną do wizualnie czystej stali. Na oglądanej bez powiększenia powierzchni nie może być widoczny olej, smar, pył, zgorzelina walcownicza, rdza, powłoki malarskie czy obce zanieczyszczenia. Powierzchnia powinna mieć jednolitą, metaliczną barwę.

Ocena stopnia czystości powierzchni po oczyszczeniu:

Stopień czystości „Wa 2½” zgodnie z normą PN-EN ISO 8501-4 lub równoważną. Na oglądanej bez powiększenia powierzchni nie może być widoczna rdza, olej, smar, pył, wcześniej nałożone powłoki malarskie oraz wszelkie obce zanieczyszczenia (poza drobnymi śladami). Odbarwienia pow. mogą występować na tych fragmentach, gdzie pierwotne powłoki zostały naruszone. Szarych lub brązowo-czarnych odbarwień zaobserwowanych na powierzchni stali, gdzie wystąpiła korozja lub korozja wżerowa nie można usunąć w trakcie kolejnego czyszczenia.

Malowanie konstrukcji:

Roboty malarskie trzeba wykonywać w temperaturze wyższej niż +5°C w środowisku suchym.

Konstrukcję pomalować kompletem farb ftalowych powszechnego stosowania o łącznej grubości suchej powłoki 160 µm; w tym 40 µm warstwy farby miniowej, 40 µm warstwy farby podkładowej i 80 µm warstwy nawierzchniowej:

- *na przygotowaną powierzchnię nałożyć farbę podkładową rozpoczynając nakładanie od krawędzi, a następnie pomalować całą powierzchnię łącznie z krawędziami;*
- *następnego dnia (po co najmniej 16 godzinach) nałożyć międzywarstwę lub warstwę nawierzchniową (w przypadku zestawów dwuwarstwowych);*
- *kolejnego dnia nałożyć natryskiem hydrodynamicznym ostatnią, trzecią warstwę nawierzchniową;*
- *całość zabezpieczenia wymaga kondycjonowania 3-5 dni zależnie od temperatury otoczenia.*

Zalecane metody malowania w zależności od rodzaju powierzchni:

Konstrukcje pełnościennie:

- *pędzel, wałek,*
- *lub natrysk bezpowietrzny + natrysk pneumatyczny.*

Konstrukcje kratowe:

- pędzel, walek,
- lub natrysk bezpowietrzny + natrysk pneumatyczny (elektrostatyka).

Konstrukcje szkieletowe i ażurowe:

- pędzel, walek.

Zabezpieczenie innych elementów:

- Śruby ocynkowane.

4.2. Projektowana tablica informacyjna

Na ternie placu zabaw, przy wejściu planuje się ustawienie tablicy informacyjnej o wym. ok. 0,40 × 0,60m. Na tablicy umieścić informację z logo Miasta Torunia wg wzoru otrzymanego od Zamawiającego o sfinansowaniu zadania ze środków budżetu obywatelskiego, a także kodem QR kierującym na stronę internetową:

<https://www.torun.pl/pl/miasto/budzet-obywatelski-w-toruniu>

**5. Zestawienie powierzchni poszczególnych części zagospodarowania terenu**

Bez zmian – nie projektuje się nowych utwardzeń terenu.

6. Inne informacje i dane**6.1. Stan prawny**

Nieruchomość niezabudowana zlokalizowana w Toruniu na działce ewidencyjnej nr 512 w obrębie 76 jest własnością Gminy Miasta Toruń z siedzibą w Toruniu, przy ulicy Wały gen. Sikorskiego 8. Nieruchomość zapisana jest w Księdze Wieczystej nr TO1T/00024800/2 prowadzonej przez Sąd Rejonowy w Toruniu, VI Wydział Ksiąg Wieczystych.

6.2. Uwarunkowania planistyczne i ochronne

Na dzień opracowania projektu, dla obszaru, na którym zlokalizowano inwestycję nie opracowano miejscowego planu zagospodarowania przestrzennego. Jednakże realizacja przedmiotowego zadania, w związku z jego zakresem, nie wymaga uzyskania decyzji o warunkach zabudowy lub lokalizacji celu publicznego.

Obszar, na którym projektuje się przedmiotowy obiekt nie jest objęty strefą ochrony konserwatorskiej, ani archeologicznej. Przedmiotowa działka nie znajduje się na obszarze eksploatacji górniczej.

6.3. Informacja i dane o charakterze, cechach istniejących i przewidywanych zagrożeń dla środowiska oraz higieny i zdrowia użytkowników projektowanych obiektów budowlanych i ich otoczenia

Inwestycja zaprojektowana została zgodnie z przepisami dotyczącymi ochrony środowiska oraz z zasadami wiedzy technicznej, zaprojektowano oszczędne korzystanie z terenu, poziom hałasu nie przekracza dopuszczalnych poziomów hałasu w środowisku.

Inwestor obowiązany jest uwzględnić ochronę środowiska na obszarze prowadzenia prac (w szczególności ochronę gleby, zieleni, naturalnego ukształtowania terenu i stosunków wodnych). Przy prowadzeniu prac budowlanych dopuszcza się wykorzystywanie i przekształcanie elementów przyrodniczych tylko w takim zakresie, w jakim jest to konieczne w związku z przedmiotową inwestycją.

W celu spełnienia wymagań dotyczących ochrony środowiska uwzględniono rozwiązania:

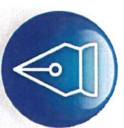
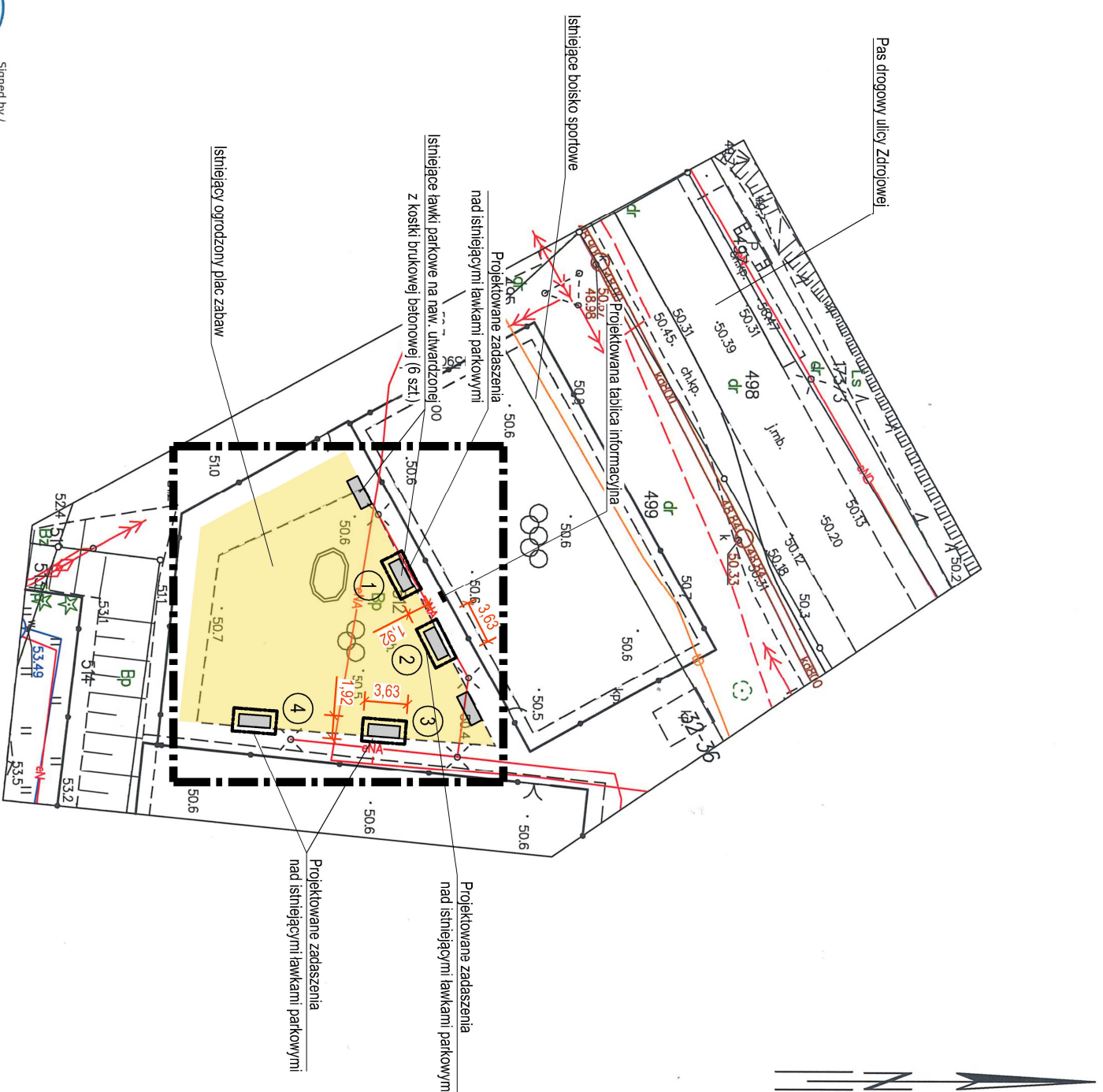
- roboty budowlane zaprojektowano do wykonania w całości z materiałów naturalnych, sprawdzonych w użytkowaniu pod względem ekologicznym,
- obiekty małej architektury nie powodują naruszenia układów korzeniowych, nie wprowadzają zakłóceń w ekologicznej charakterystyce powierzchni ziemi, gleby, wód powierzchniowych i podziemnych,

- zastosowane materiały muszą posiadać odpowiednie certyfikaty, znaki bezpieczeństwa "B", atesty higieniczne, oceny higieniczne, i aprobaty techniczne zgodne z Polskimi Normami oraz prawem budowlanym,
- na terenie inwestycji nie przewiduje się składowania materiałów niebezpiecznych.

MAPA ZASADNICZA DO CELÓW OPINIODAWCZYCH

SKALA 1:500

Układ odniesienia: PL-ETRF89, układ wsp. płaskich: PL-2000 strefa 6 (B9), układ wys.: PL-EVRF2007-NH



Signed by /
Podpisano przez:
Dorota Nawrocka
Gmina Miasta Toruń
Date / Data:
2023-03-08 09:14

Nazwa organu prowadzącego postępowanie w sprawie projektu / Nazwa organu prowadzącego postępowanie w sprawie projektu	PREZYDENT MIASTA TORUŃ
Identyfikator ewidencyjny / Identyfikator ewidencyjny	PL.PZGK.7632
Nazwa mediatora / Nazwa mediatora	mgpa zasodnica
Data wykonania kopii / Data wykonania kopii	2023.03.08
Imię, nazwisko i podział osoby / Imię, nazwisko i podział osoby	skarżący, inspektor Dorota Nawrocka

UWAGI:

1. Nie wyklucza się istnienia urządzeń podziemnych podlegających inwentaryzacji, a nie zainwentaryzowanych.
2. Wszystkie wymiary podano w metrach.
3. Wszystkie wymiary i rzędne należy sprawdzić na budowie przed przystąpieniem do kolejnych etapów budowy oraz zamawianiem produktów budowlanych, a zaistniałe niezgodności należy wyjaśnić i uzgodnić z nadzorem autorskim.
4. Uwagi i opisy zamieszczone w części opisowej projektu są integralną częścią niniejszego opracowania.
5. Wszystkie ewentualne zmiany należy uzgodnić z nadzorem autorskim.

LEGENDA:

- Granica opracowania = zasięg oddziaływania ≠ granica działki
- Istniejąca nawierzchnia piaskowista placu zabaw
- Istniejąca nawierzchnia betonowa wraz z ławkami parkowymi
- Projektowane zadaszzenie
- Kolejność montażu

nr zmiany	data	opis zmiany / uwagi
0	-	-

X-BUD
Biuro Projektowe X-BUD Piotr Bielecki
87-100 Toruń (Poleśno), ulica Jana Dekiera 22
tel./fax +48 56 654 0948, www.XBUD.com.pl

Gmina Miasta Toruń

87-100 Toruń, ulica Włdy generała Władysława Skorskiego 8

inwestycja
Montaż zadaszzenia nad 4. ławkami parkowymi
87-100 Toruń, ulica Włodowska 246-248, działka ewid. nr 512 z obrębem nr 76

PROJEKT WYKONAWCZY

temat rysunku
LOKALIZACJA PROJEKTOWANYCH OBIEKTÓW

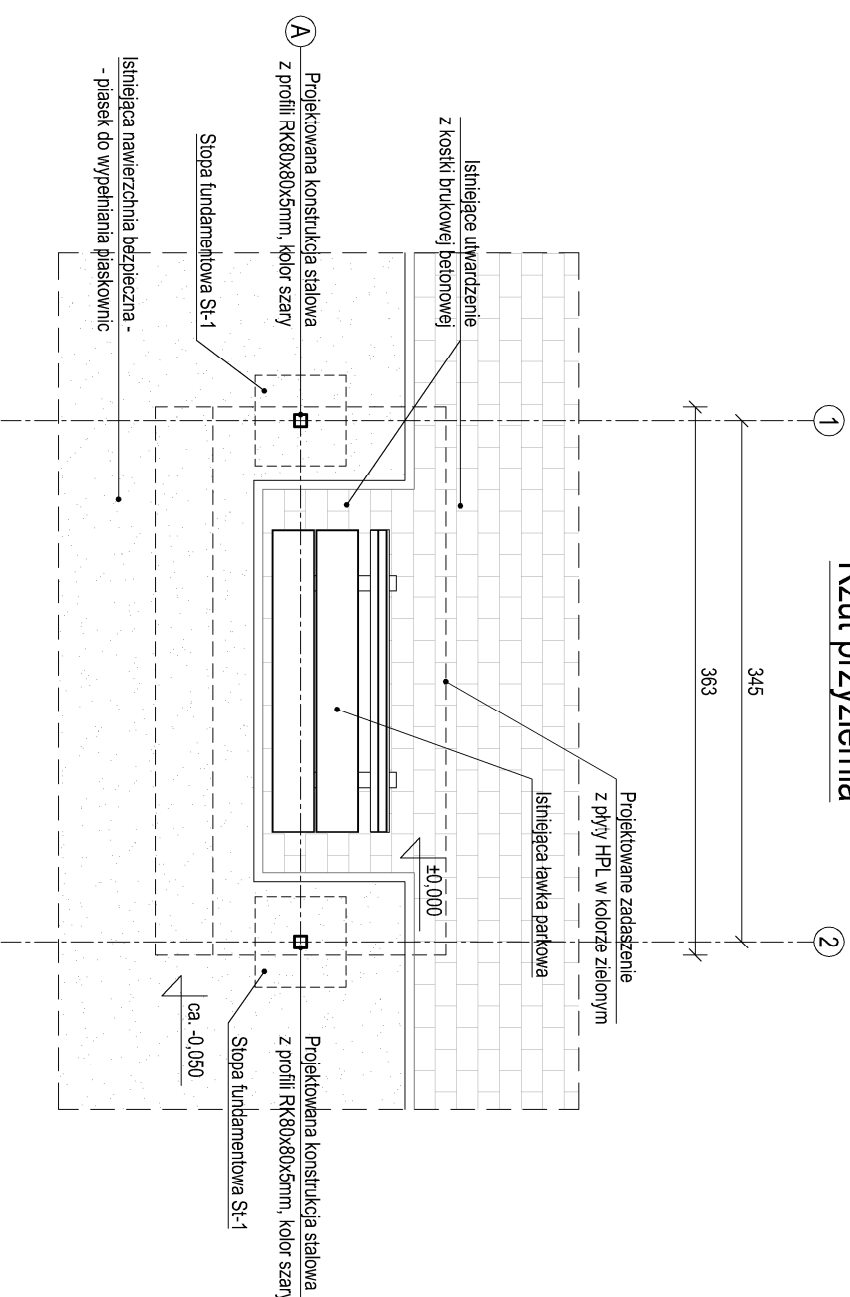
branża
ARCHITEKTURA KRAJOBRAZU

funkcja	imię i nazwisko	nr uprawnień i specjalność	podpis
projektant	mgr inż. PIOTR BIELECKI	BP-RN-V/97/TO/81 w specjalności konstrukcyjno-budowlanej	
projektant			
opracowanie	mgr inż. SŁAWOMIR BIELECKI		
kad. obiektu	format	skala	data
-	A3	1:500	8 marca 2023
			nr rys. / Z-01 / rewizja / B

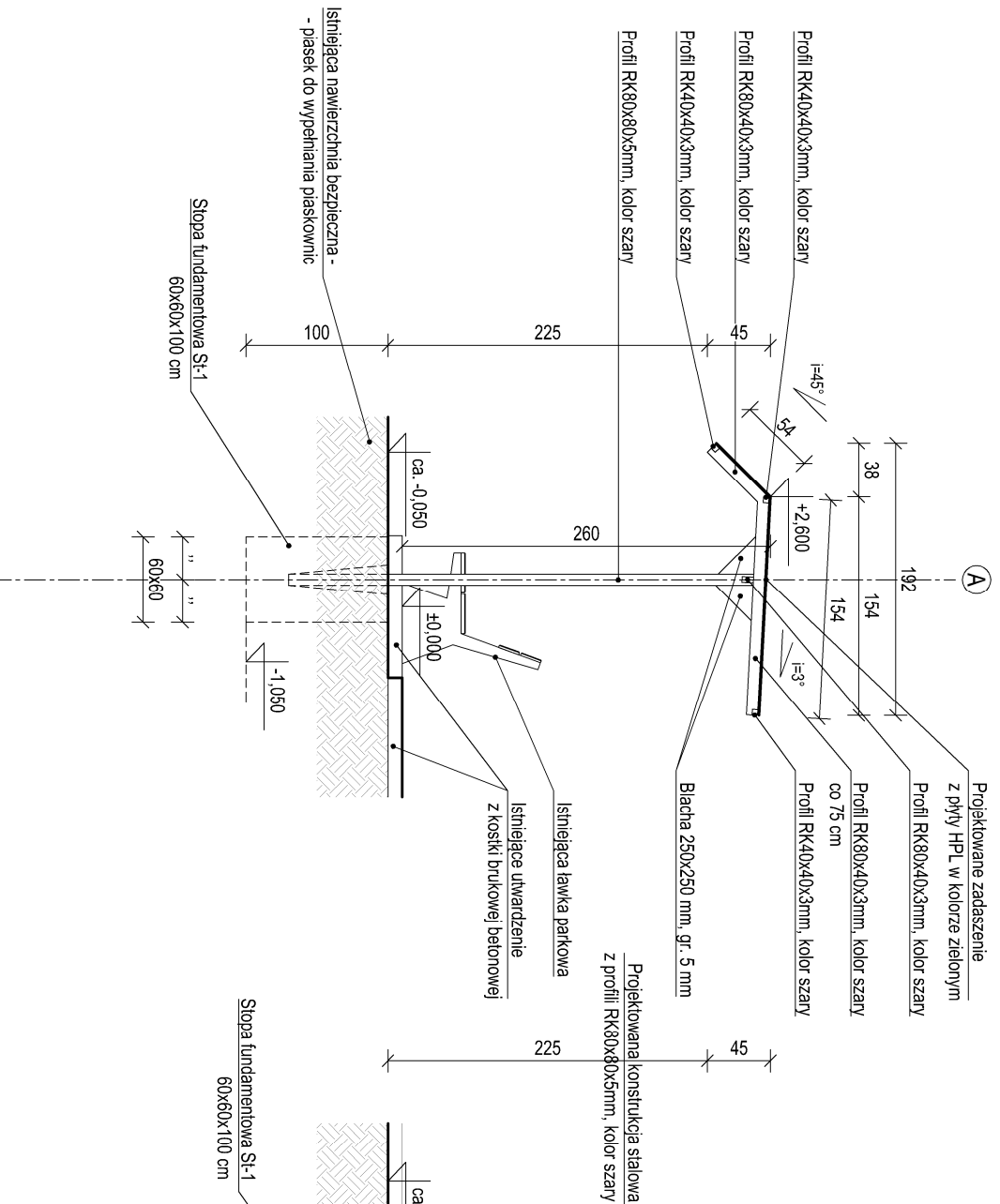
Prawa autorskie do tego rysunku przysługują firmie X-BUD
Projekt ten chroniony jest prawem zgodnie z Ustawą o Prawie Autorskim. Wszelkie kopiowanie, powielanie, odsłownianie i dokonywanie zmian w całości lub części bez zgody autora jest niedozwolone i podlega karze.

This document is the exclusive property of X-BUD
Projekt cannot be used or reproduced in part or as whole without the consent of the Designer.
Reproduction or use without written permission of the Designer is prohibited.

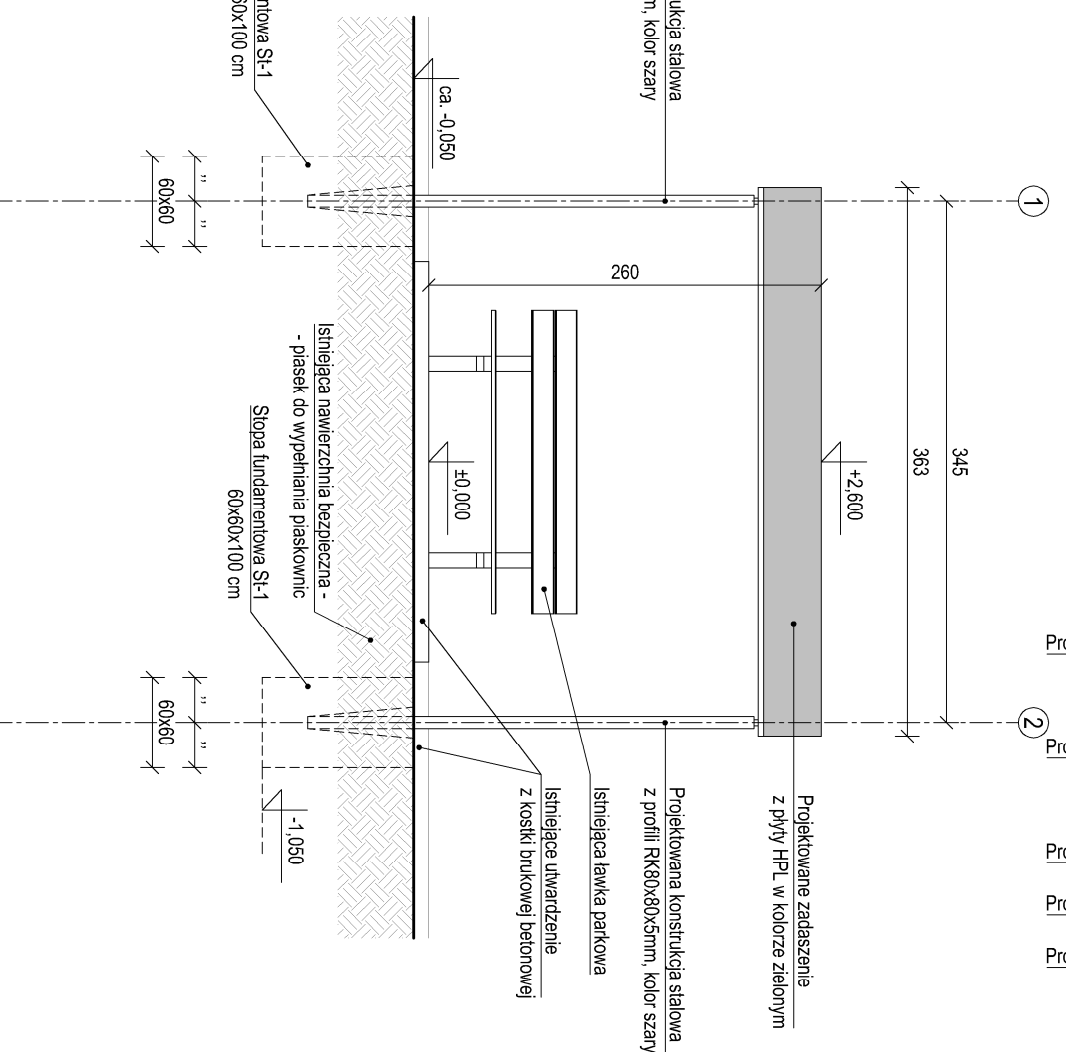
Rzut przyziemia



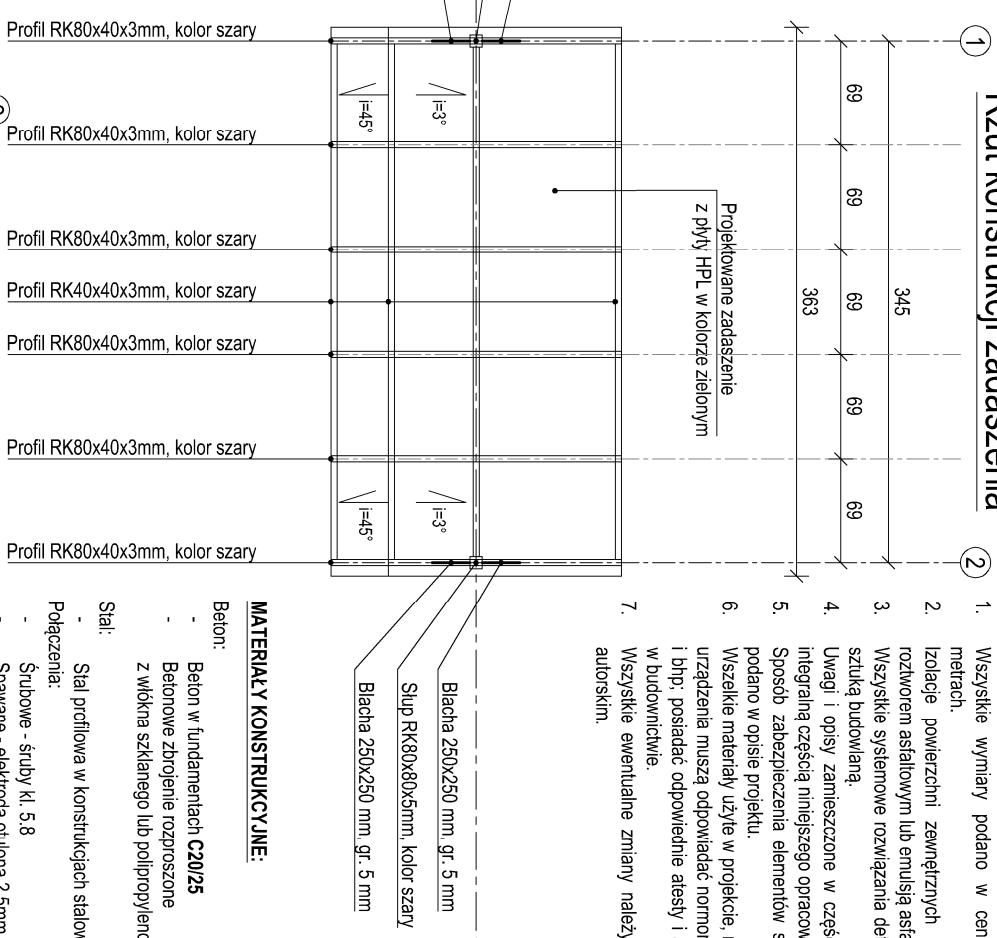
Widok boczny



Widok frontu



Rzut konstrukcji zadaszenia



UWAGI:

- Wszystkie wymiary podano w centymetrach, poziomy w metrach.
- Izolacje powierzchni zewnętrznych fundamentów wykonać roztworem asfaltowym lub emulsją asfaltową.
- Wszystkie systemowe rozwiązania detali wykonać zgodnie ze sztuką budowlaną.
- Uwagi i opisy zamieszczone w części opisowej projektu są integralną częścią niniejszego opracowania.
- Sposób zabezpieczenia elementów stalowych i betonowych podano w opisie projektu.
- Wszelkie materiały użyte w projekcie, rozwiązania techniczne i urządzenia muszą odpowiadać normom bezpieczeństwa poż. i hrt, posiadać odpowiednie atesty i aprobaty do stosowania w budownictwie.
- Wszystkie ewentualne zmiany należy uzgodnić z nadzorem autorskim.

MATERIAŁY KONSTRUKCYJNE:

- Beton:**
- Beton w fundamentach **C20/25**
 - Betonowe zbrojenie rozproszone
 - z włókna szklanego lub polipropylenowego
- Stal:**
- Stal profilowa w konstrukcjach stalowych **S235**
 - Połączenia:
 - Śrubowe - śruby kl. 5.8
 - Spawane - elektroda olinowa 2.5mm

temat rysunku	data	opis zmian i uwagi
0	-	-

X-BUD
Biuro Projektowe X-BUD Piotr Bielecki
87-100 Toruń, (Pałani), ulica Jana Dekana 22
tel./fax +48 56 654 0648, www.XBUD.com.pl

Gmina Miasta Toruń

87-100 Toruń, ulica Wąly, Generała Władysława Sikorskiego 8

Montaż zadaszenia nad 4. ławkami parkowymi

87-100 Toruń, ulica Włodawska 246-248, działka ewid. nr 512 z obrębu nr 76

PROJEKT WYKONAWCZY

KONSTRUKCJA ZASADZENIA NAD ŁAWKĄ PARKOWĄ

ARCHITEKTURA KRAJOBRAZU

funkcja	linię i nazwisko	nr uprawnień i specjalność	podpis
projektował	mgr inż. PIOTR BIELECKI	BP-RN-V/9/TO/81 w specjalności konstrukcyjno-budowlanej	

opracował	mgr inż. SŁAWOMIR BIELECKI	data	nr rys.	temat
kod obiektu	A3	1:50	8 marca 2023	Z-02

Prawa autorskie co tego rysunku przysługują firmie X-BUD
Projekt ten chroniony jest prawem zgody z Urzędem o Prawie Autorskim. Wszelkie kopowanie, powielanie, odstępwanie i dokonywanie zmian w całości lub części bez zgody autora jest niedozwolone i podlega karze.
This document is the exclusive property of X-BUD
Project cannot be used or reproduced in part or as whole without the consent of the Designer.
Reproduction or use without written permission of the Designer is prohibited.