

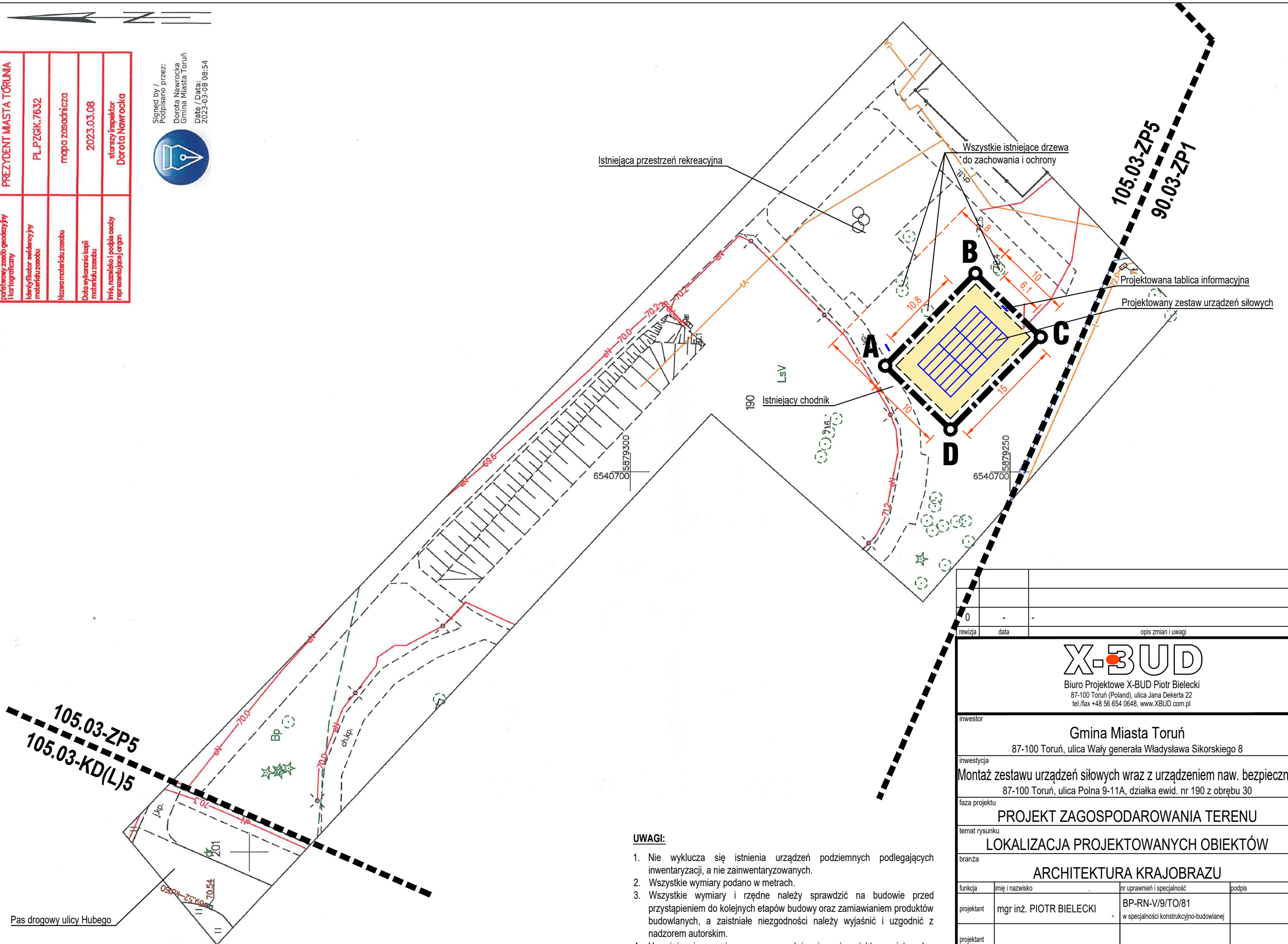
MAPA ZASADNICZA DO CELÓW OPINIODAWCZYCH
SKALA 1:500

Układ odniesienia: PL-ETRF89, układ wsp. płaskich: PL-2000 strefa 6 (18°), układ wys.: PL-EVRF2007-NH

Nazwa organu prowadzącego parciełowy zasób geodezyjny i kartograficzny	PREZYDENT MIASTA TORUŃA
Identyfikator ewidencyjny materiału zasobu	PL_PZGJK.7632
Nazwa materiału zasobu	mapa zasadnicza
Data wykonania kopii materiału zasobu	2023.03.08
Imię, nazwisko i podpis osoby reprezentującej organ	starszy inspektor Dorota Nawrocka



Signed by /
Podpisano przez:
Dorota Nawrocka
Gmina Miasta Toruń
Data / Data:
2023-03-08 08:54



UWAGI:

- Nie wyklucza się istnienia urządzeń podziemnych podlegających inwentaryzacji, a nie zainwentaryzowanych.
- Wszystkie wymiary podano w metrach.
- Wszystkie wymiary i rzędne należy sprawdzić na budowie przed przystąpieniem do kolejnych etapów budowy oraz zamianianiem produktów budowlanych, a zaistniałe niezgodności należy wyjaśnić i uzgodnić z nadzorem autorskim.
- Uwagi i opisy zamieszczone w części opisowej projektu są integralną częścią niniejszego opracowania.
- Wszystkie ewentualne zmiany należy uzgodnić z nadzorem autorskim.

LEGENDA:

- Granica opracowania = zasięg oddziaływania ≠ granica działki
- Projektowane obrzeża betonowe
- Projektowana nawierzchnia bezpieczna (piasek drobny)

0	-	-
rewizja	data	opis zmian i uwagi

X-BUD

Biuro Projektowe X-BUD Piotr Bielecki
87-100 Toruń (Poland), ulica Jana Dekerta 22
tel./fax +48 56 654 0648, www.XBUD.com.pl

inwestor	Gmina Miasta Toruń 87-100 Toruń, ulica Waly generała Władysława Sikorskiego 8		
inwestycja	Montaż zestawu urządzeń siłowych wraz z urządzeniem naw. bezpiecznej 87-100 Toruń, ulica Polna 9-11A, działka ewid. nr 190 z obrębu 30		
faza projektu	PROJEKT ZAGOSPODAROWANIA TERENU		
temat rysunku	LOKALIZACJA PROJEKTOWANYCH OBIEKTÓW		
branża	ARCHITEKTURA KRAJOBRAZU		
funkcja	imię i nazwisko	nr uprawnień i specjalność	podpis
projektant	mgr inż. PIOTR BIELECKI	BP-RN-V/9/TO/81 w specjalności konstrukcyjno-budowlanej	
projektant			
opracowanie	mgr inż. SŁAWOMIR BIELECKI		
kod obiektu	format	skala	data
-	A3	1:500	8 marca 2023
			nr rys.
			Z-01
			rewizja
			A

Prawa autorskie do tego rysunku przysługują firmie X-BUD
Projekt ten chroniony jest prawem zgodnie z Ustawą o Prawie Autorskim. Wszelkie kopiowanie, powielanie, odstępowanie i dokonywanie zmian w całości lub części bez zgody autora jest niedozwolone i podlega karze.
This document is the exclusive property of X-BUD
Project cannot be used or reproduced in part or as whole without the consent of the Designer.
Reproduction or use without written permission of the Designer is prohibited.