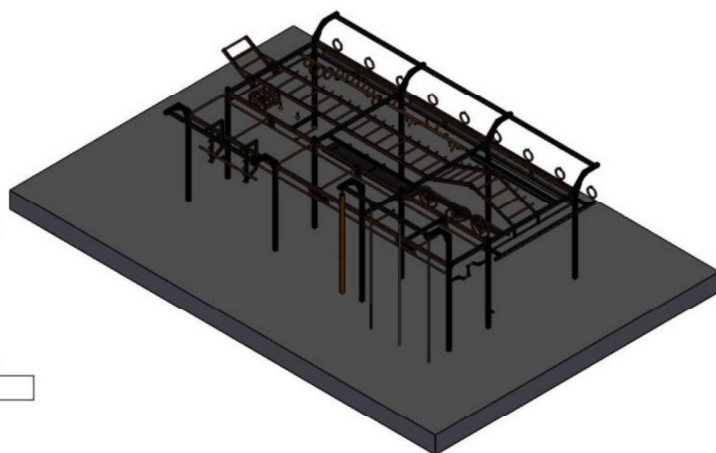
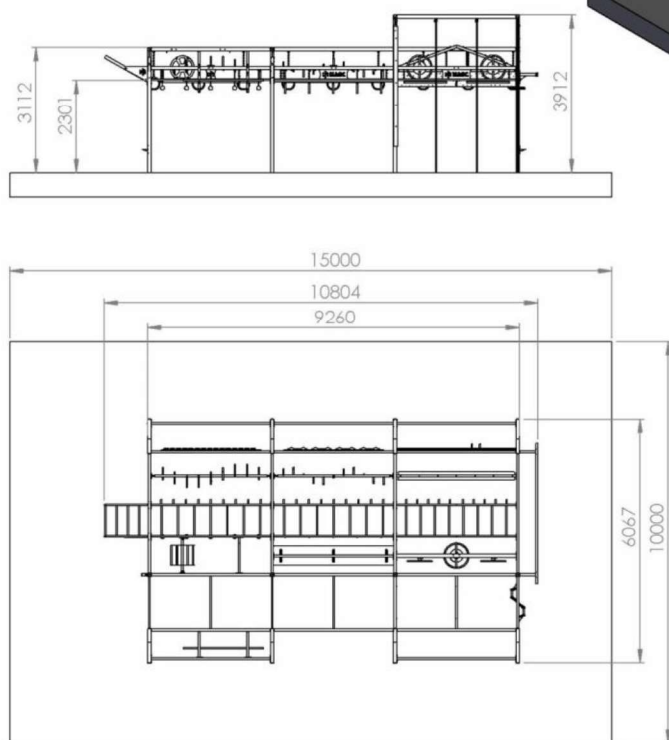


KARTA KATALOGOWA

Combo OCR Pro 4,5x9 V10



Wymiary (dł. x szer. x wys.):

10804 x 6067 x 3912 mm (wymiary mogą się różnić o 5%)

Strefa bezpieczna:

15 x 10 m

Wysokość swobodnego upadku:

3 m

Specyfikacja techniczna:

- Elementy stalowe cynkowane i malowane proszkowo
- Profile nośne 80x80x3mm, rury 33,7x3,2mm
- Łączniki i elementy łączne wykonane ze stali nierdzewnej
- Kombinacja chwytów: kulki, ringi, drążni, nunczaka
- Stopy betonowe z betonu C20/25 na głębokość ~90cm
- Wymagana nawierzchnia bezpieczna wg. normy PN-EN 1776-1:2017. lub równoważnej

Opis:

Combo OCR Pro – to seria urządzeń przeznaczonych do nauki i doskonalenia techniki pokonywania najczęściej spotykanych przeszkód na biegach OCR i torach Ninja. Doskonale wzmacnia górne partie mięśni, brzucha i pleców, ćwiczy koordynację ruchową.

KARTA KATALOGOWA

Combo OCR Pro 4,5x9 V10 – spis elementów

