



Plan sytuacyjny

Legenda:

Miejsce zbiórki do ewakuacji

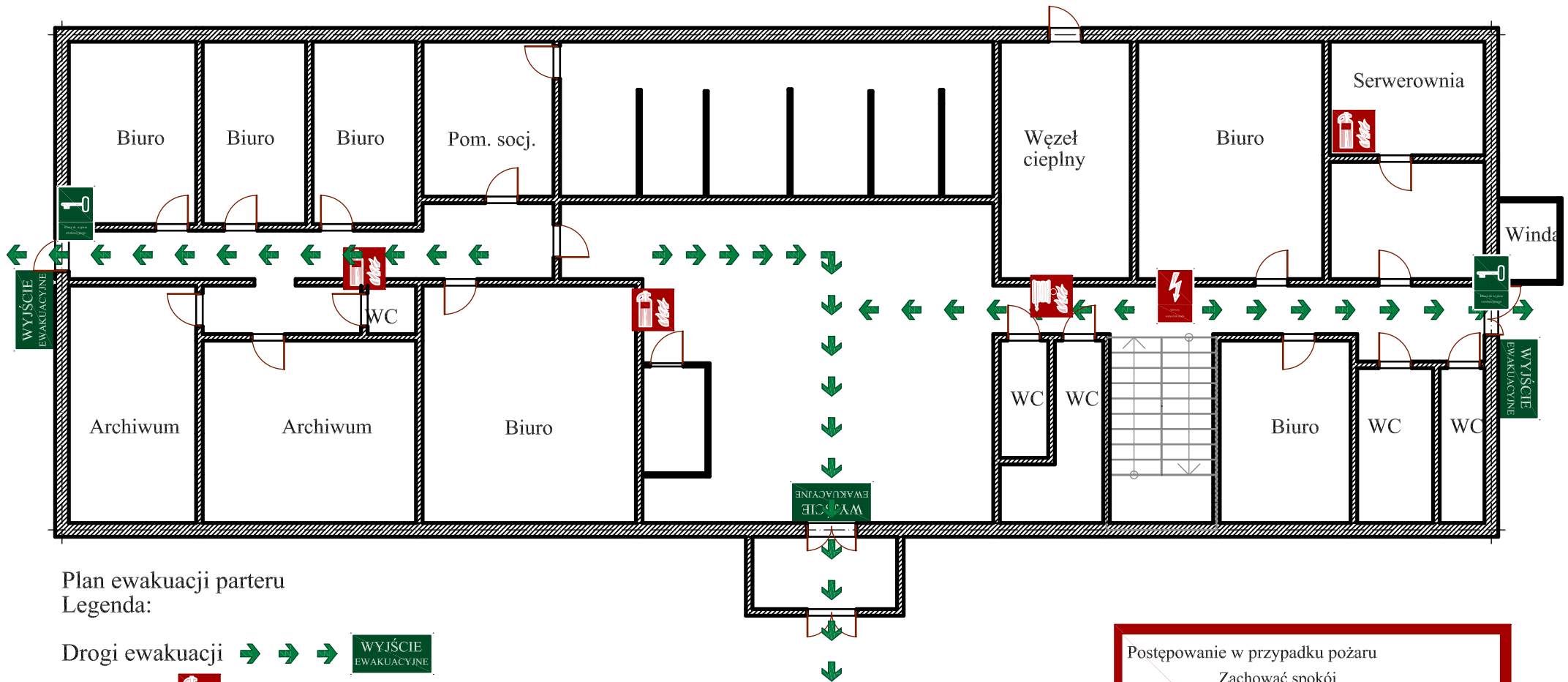


Hydrant zewnętrzny



Dojazd - droga pożarowa





Plan ewakuacji parteru

Legenda:

Drugi ewakuacji → → →

Gaśnice

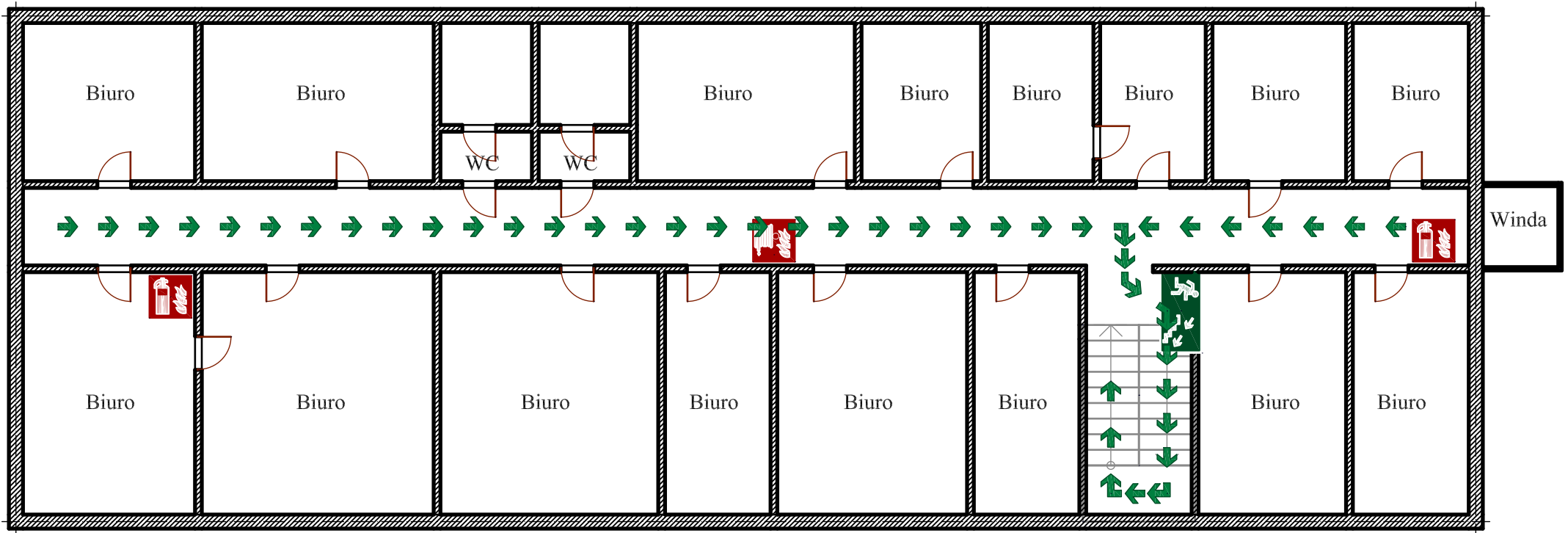
Hydranty

Przeciwpożarowy wyłącznik prądu

ZL III - kategoria zagrożenia ludzi

**Postępowanie w przypadku pożaru**  
Zachować spokój

<p>1. Zgłosić pożar</p>	Telefon: _____ i/lub: _____ Kto zgłasza? Co się stało? Ile osób rannych? Gdzie nastąpiło zdarzenie? Poczekać na zapytanie! Uruchomić alarm przeciwpożarowy
<p>2. Przenieść w bezpieczne miejsce</p>	<p>Zabrać ze sobą osoby znajdujące się w zagrożeniu  Zamknąć drzwi  Korzystać z wyznaczonych dróg ewakuacyjnych  Nie korzystać z windy  Stosować się do wydawanych poleceń</p>
<p>3. Podjąć próbę gaszenia</p>	Użyć gaśnicy, hydrantu ściennego Użyć środków i urządzeń do zwalczania ognia 



### Plan ewakuacji I piętra

Legenda:

Drogi ewakuacji → → → 

Gaśnice 

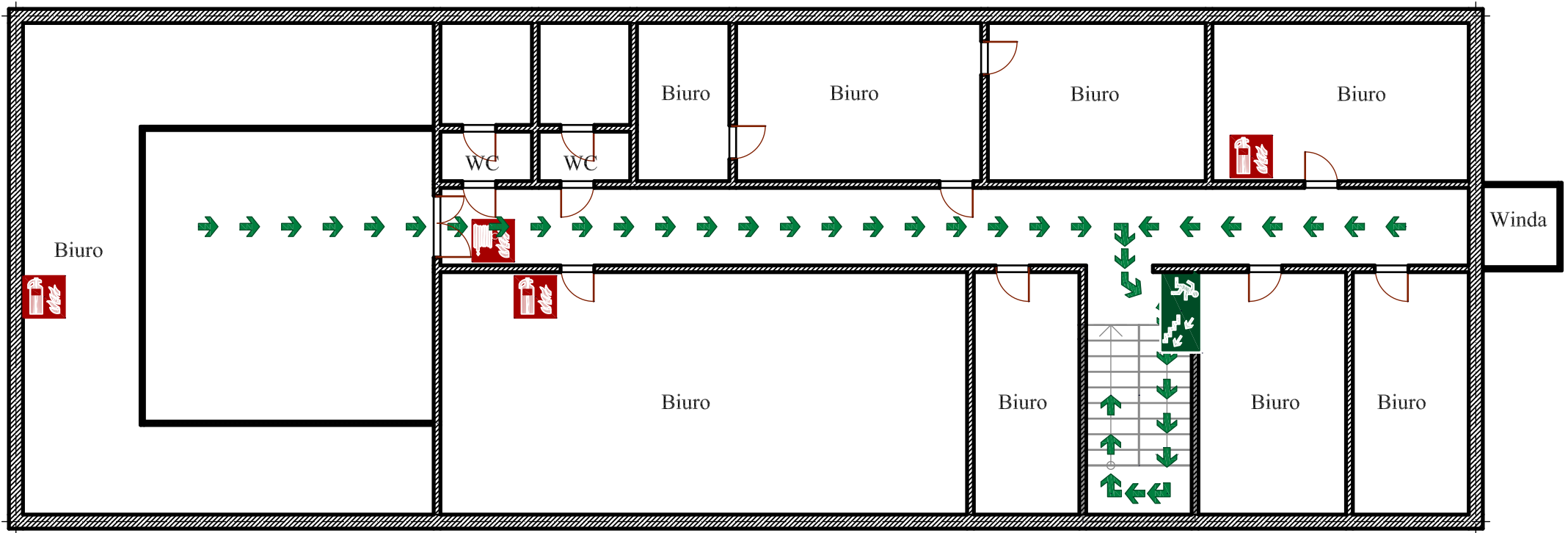
Hydranty 

ZL III - kategoria zagrożenia ludzi

### Postępowanie w przypadku pożaru

Zachować spokój

1. Zgłosić pożar	 	Telefon: _____ i/lub: _____ Kto zgłasza? Co się stało? Ile osób rannych? Gdzie nastąpiło zdarzenie? Poczekać na zapytanie! Uruchomić alarm przeciwpożarowy
2. Przenieść w bezpieczne miejsce		Zabrać ze sobą osoby znajdujące się w zagrożeniu Zamknąć drzwi Korzystać z wyznaczonych dróg ewakuacyjnych Nie korzystać z windy Stosować się do wydawanych poleceń
3. Podjąć próbę gaszenia	  	Użyć gaśnicy, hydrantu ściennego Użyć środków i urządzeń do zwalczania ognia



Plan ewakuacji II piętra

Legenda:

Drogi ewakuacji → → →

Gaśnice

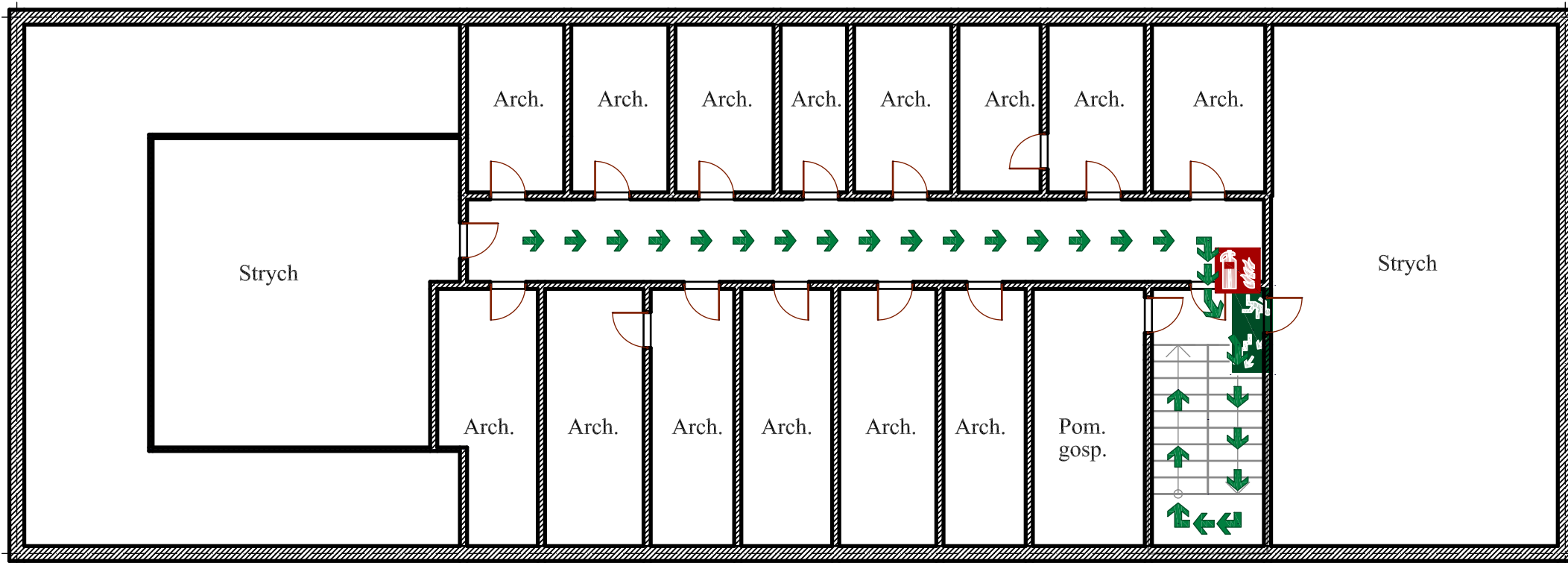
Hydranty

ZL III - kategoria zagrożenia ludzi

TU JESTEŚ

**Postępowanie w przypadku pożaru**  
Zachować spokój

1. Zgłosić pożar	 	Telefon: _____ i/lub: _____ Kto zgłasza? Co się stało? Ile osób rannych? Gdzie nastąpiło zdarzenie? Poczekać na zapytanie! Uruchomić alarm przeciwpożarowy
2. Przenieść w bezpieczne miejsce		Zabrać ze sobą osoby znajdujące się w zagrożeniu Zamknąć drzwi Korzystać z wyznaczonych dróg ewakuacyjnych Nie korzystać z windy Stosować się do wydawanych poleceń
3. Podjąć próbę gaszenia	  	Użyć gaśnicy, hydrantu ściennego Użyć środków i urządzeń do zwalczania ognia



Plan ewakuacji strychu

Legenda:

Drogi ewakuacji → → →

Gaśnice

Hydranty

ZL III - kategoria zagrożenia ludzi

**Postępowanie w przypadku pożaru**  
Zachować spokój

- Zgłosić pożar

 Telefon: \_\_\_\_\_  
i/lub: \_\_\_\_\_  
 Kto zgłasza? \_\_\_\_\_  
Co się stało? \_\_\_\_\_  
Ile osób rannych? \_\_\_\_\_  
Gdzie nastąpiło zdarzenie? \_\_\_\_\_  
Poczekać na zapytanie!  
Uruchomić alarm przeciwpożarowy
- Przenieść w bezpieczne miejsce

 Zabrać ze sobą osoby znajdujące się w zagrożeniu  
Zamknąć drzwi  
Korzystać z wyznaczonych dróg ewakuacyjnych  
Nie korzystać z windy  
Stosować się do wydawanych poleceń
- Podjąć próbę gaszenia

 Użyć gaśnicy,  
 hydrantu ściennego  
 Użyć środków i urządzeń do zwalczania ognia