



Plan sytuacyjny

Legenda:

Miejsce zbiórki do ewakuacji

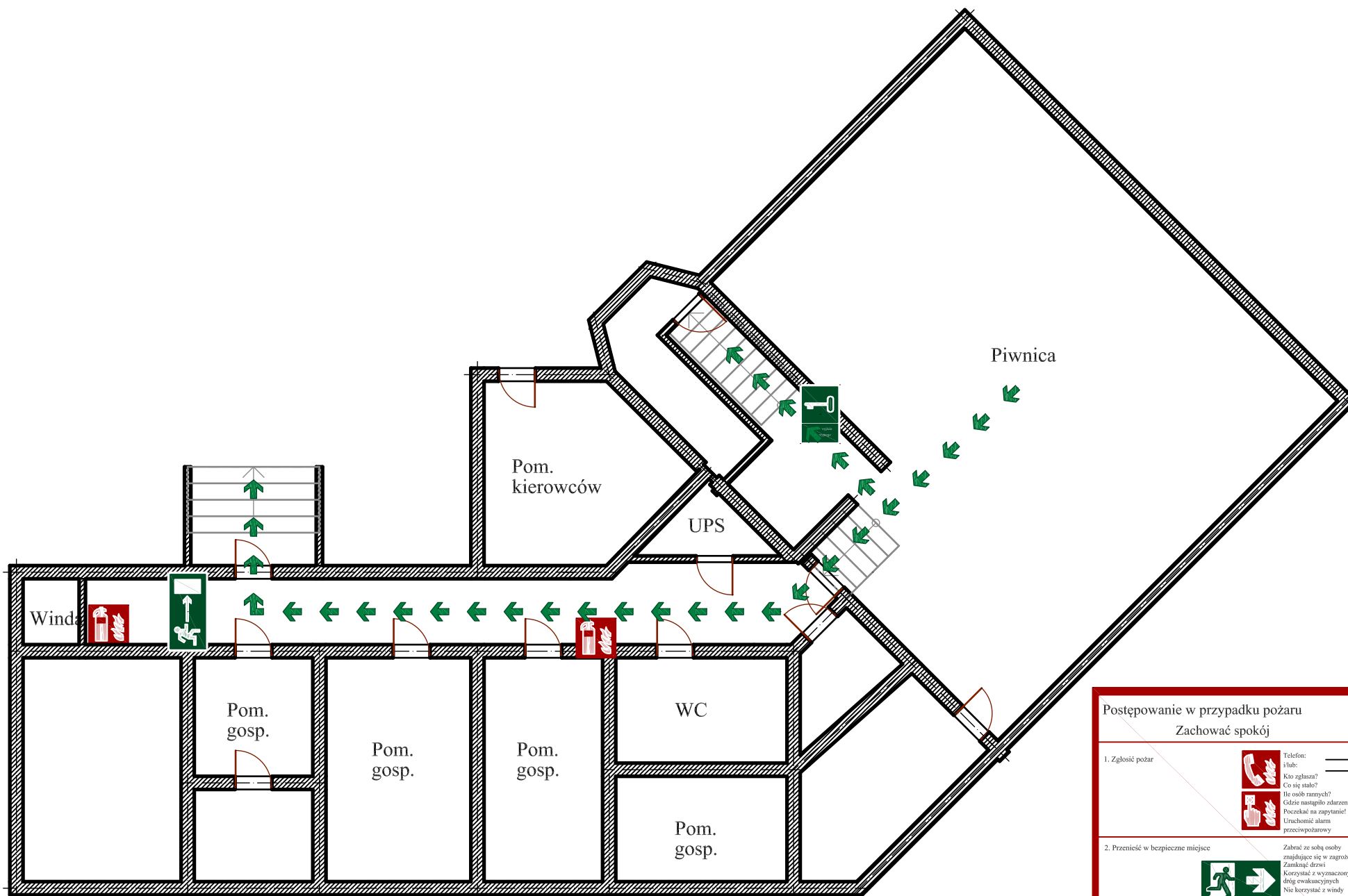


Hydrant zewnętrzny



Dojazd - droga pożarowa






Plan ewakuacji piwnicy

Legenda:

Drogi ewakuacji → → →

Gasnice 


ZL III - kat. zagr. ludzi

Postępowanie w przypadku pożaru	
Zachować spokój	
1. Zgłosić pożar	 Telefon: _____ ilub: _____ Kto zgłasza? _____ Co się stało? _____ Ile osób rannych? _____ Gdzie nastąpiło zdarzenie? _____ Poczekać na pytania! Uruchomić alarm przeciwpożarowy
2. Przenieść w bezpieczne miejsce	 Zabrać ze sobą osoby znajdujące się w zagrożeniu Zamknąć drzwi Korzystać z wyznaczonych dróg ewakuacyjnych Nie korzystać z windy Stosować się do wydawanych poleceń
3. Podjąć próbę gaszenia	 Użyć gaśnicy, hydrantu ściennego  Użyć środków i urządzeń do zwalczania ognia

Plan ewakuacji parteru

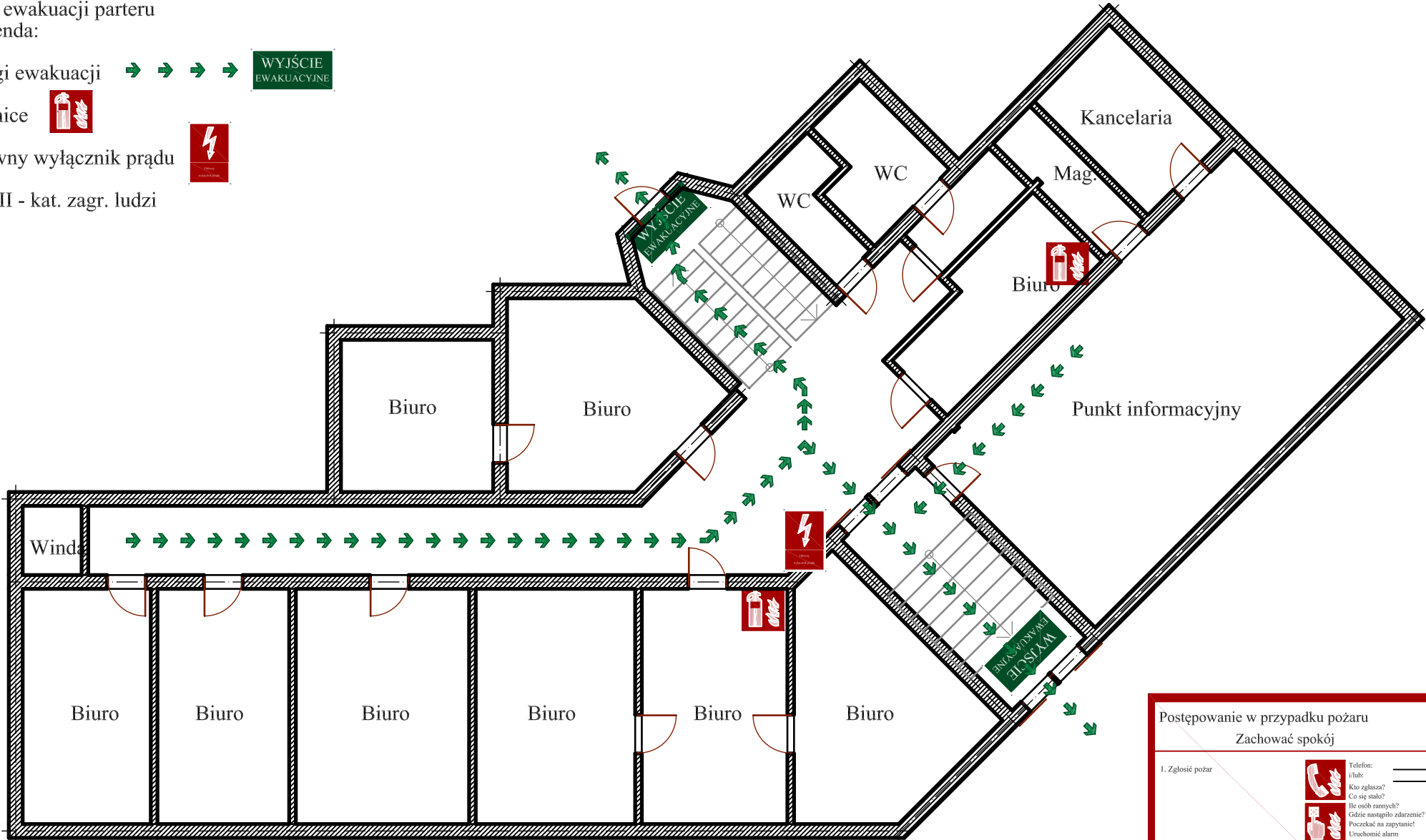
Legenda:

Drogi ewakuacji → → → → 

Gasnice 

Główny wyłącznik prądu 

ZL III - kat. zagr. ludzi



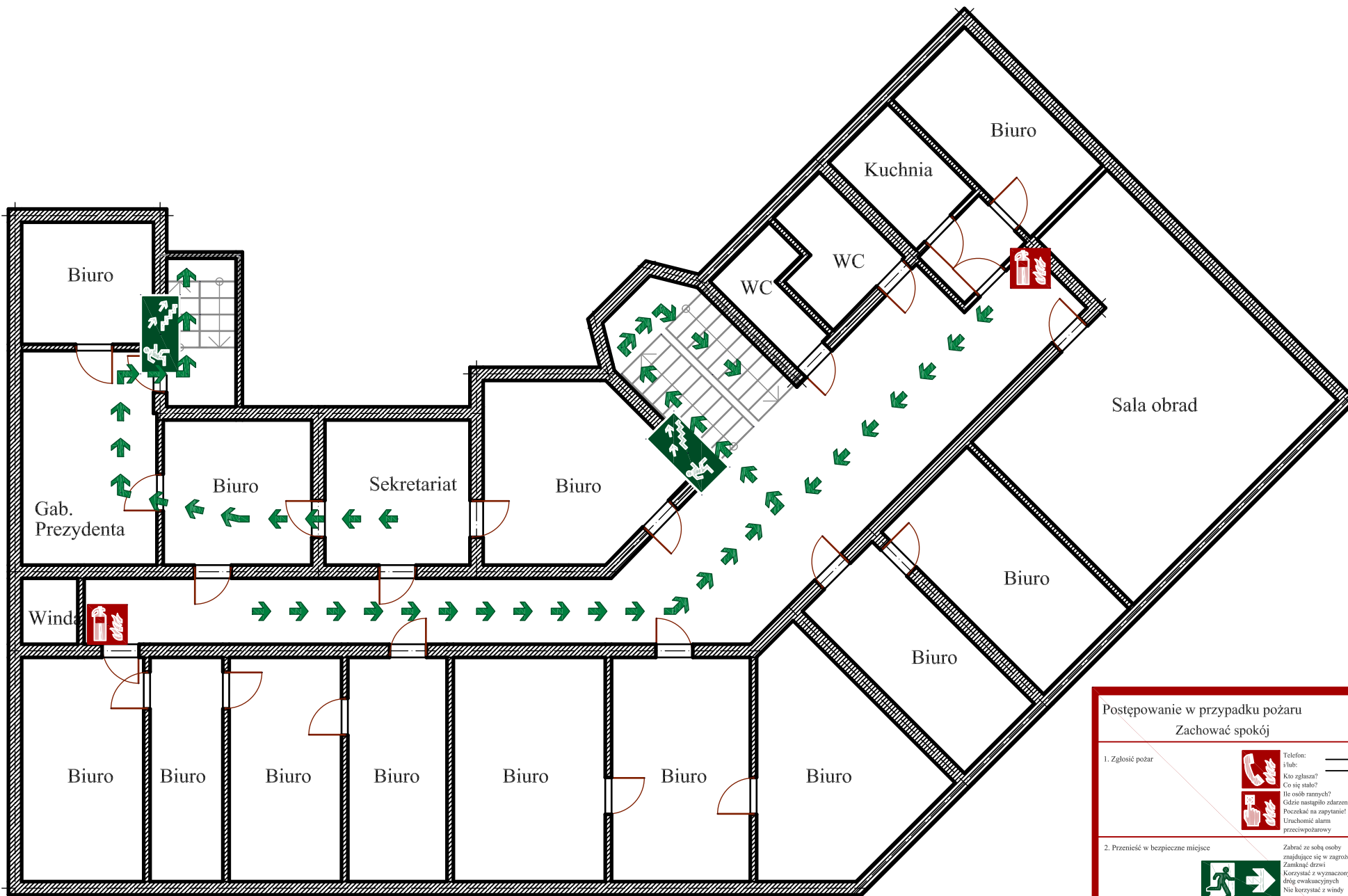
Postępowanie w przypadku pożaru
Zachować spokój

1. Zgłosić pożar  Telefon: _____
 / lub:  Kto zgłasza? _____
 Co się stało? _____
 Ile osób rannych? _____
 Gdzie nastąpiło zdarzenie? _____
 Poczekać na zapytanie!
 Uruchomić alarm przeciwpożarowy

2. Przenieść w bezpieczne miejsce  Zabrać ze sobą osoby znajdujące się w zagrożeniu
 Zamknąć drzwi
 Korzystać z wyznaczonych dróg ewakuacyjnych
 Nie korzystać z windy
 Stosować się do wydawanych poleceń

3. Podjąć próbę gaszenia  Użyć gaśnicy, hydrantu ściennego
 Użyć środków i urządzeń do zwalczania ognia





Plan ewakuacji I piętra

Legenda:

Drogi ewakuacji



ZL III - kat. zagr. ludzi

Gasnice



Postępowanie w przypadku pożaru	
Zachować spokój	
1. Zgłosić pożar	 Telefon: _____ lub: _____ Kto zgłasza? _____ Co się stało? _____ Ile osób rannych? _____ Gdzie nastąpiło zdarzenie? _____ Poczekać na pytania! Uruchomić alarm przeciwpożarowy
2. Przenieść w bezpieczne miejsce	 Zabrać ze sobą osoby znajdujące się w zagrożeniu Zamknąć drzwi Korzystać z wyznaczonych dróg ewakuacyjnych Nie korzystać z windy Stosować się do wydawanych poleceń
3. Podjąć próbę gaszenia	 Użyć gaśnic, hydrantu ściennego  Użyć środków w urzędach  Użyć środków do zwalczania ognia



Plan ewakuacji II piętra

Legenda:

Drogi ewakuacji



ZL III - kat. zagr. ludzi

Gasnice



Postępowanie w przypadku pożaru	
Zachować spokój	
1. Zgłosić pożar	<div style="display: flex; align-items: flex-start;"> <div style="margin-right: 10px;">   </div> <div> <p>Telefon: _____ l lub: _____ Kto zgłasza? Co się stało? Ile osób rannych? Czy dzieło nastąpiło zdarzenie? Poczekać na pytania! Uruchomić alarm przeciwpożarowy</p> </div> </div>
2. Przenieść w bezpieczne miejsce	<div style="display: flex; align-items: flex-start;"> <div style="margin-right: 10px;">  </div> <div> <p>Zabrać ze sobą osoby znajdujące się w zagrożeniu Zamknąć drzwi Korzystać z wyznaczonych dróg ewakuacyjnych Nie korzystać z windy Stosować się do wydawanych poleceń</p> </div> </div>
3. Podjąć próbę gaszenia	<div style="display: flex; align-items: flex-start;"> <div style="margin-right: 10px;">    </div> <div> <p>Użyć gaśnic, hydrantu ściennego Użyć środków i urządzeń do zwalczania ognia</p> </div> </div>



Plan ewakuacji III piętra

Legenda:

Drogi ewakuacji    

ZL III - kat. zagr. ludzi

Gasnice 

Postępowanie w przypadku pożaru
Zachować spokój

1. Zgłosić pożar  Telefon: _____
i/hub: _____
Kto zgłasza? _____
Co się stało? _____
 Ile osób rannych? _____
Gdzie nastąpiło zdarzenie? _____
Pozostać na zapytanie!
Uruchomić alarm przeciwpożarowy

2. Przenieść w bezpieczne miejsce  Zabrać ze sobą osoby znajdujące się w zagrożeniu
Zamknąć drzwi!
Korzystać z wyznaczonych dróg ewakuacyjnych
Nie korzystać z windy
Stosować się do wydawanych poleceń

3. Podjąć próbę gaszenia    Użyć gaśnicy, hydrantu ściennego
Użyć środków i urządzeń do zwalczania ognia