

Plan sytuacyjny

Legenda:

Miejsce zbiórki do ewakuacji

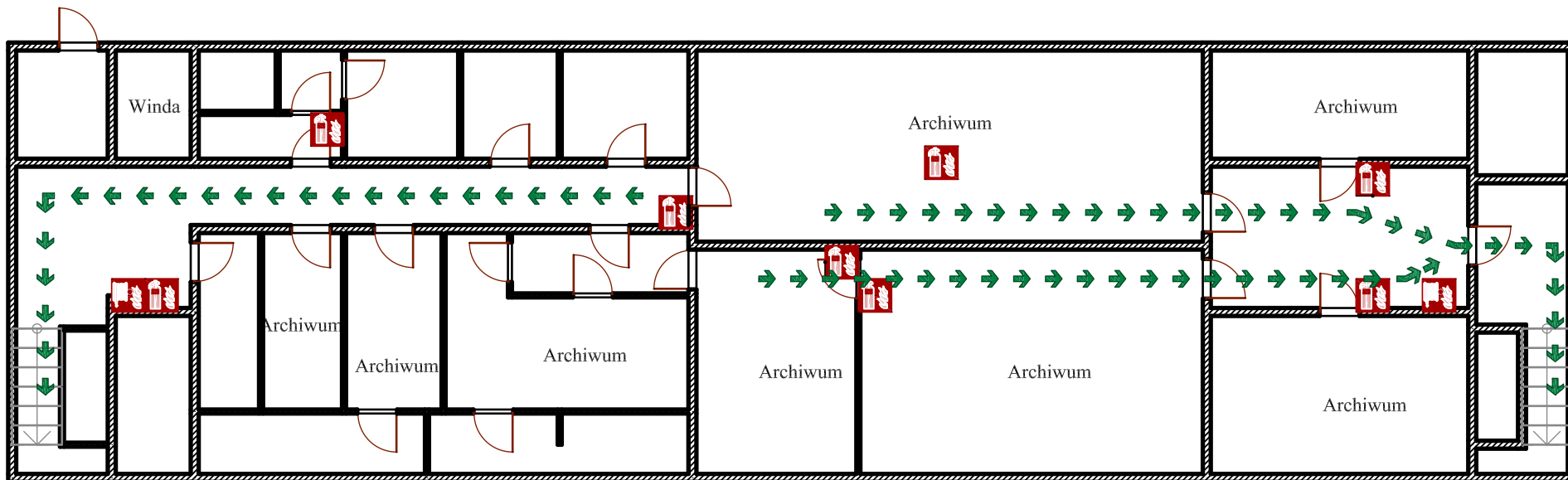


Hydrant zewnętrzny



Dojazd - droga pożarowa





Plan ewakuacji piwnicy

Legenda:

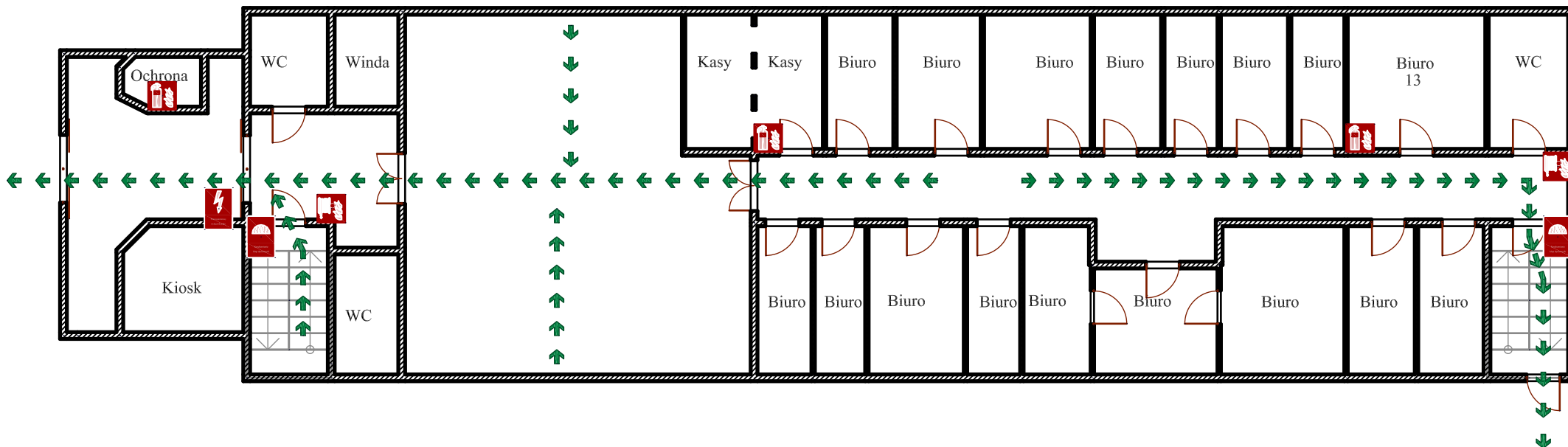
Drogi ewakuacji → → → →

Gaśnice

Hydranty

ZL III - kategoria zagrożenia ludzi

Postępowanie w przypadku pożaru	
Zachować spokój	
1. Zgłosić pożar	Telefon: _____ i/lub: _____ Kto zgłasza? Co się stało? Ile osób rannych? Gdzie nastąpiło zdarzenie? Poczekać na zapytanie! Uruchomić alarm przeciwpożarowy
2. Przenieść w bezpieczne miejsce	Zabrać ze sobą osoby znajdujące się w zagrożeniu Zamknąć drzwi Korzystać z wyznaczonych dróg ewakuacyjnych Nie korzystać z windy Stosować się do wydawanych poleceń
3. Podjąć próbę gaszenia	Użyć gaśnicy, hydrantu ściennego Użyć środków i urządzeń do zwalczania ognia



Plan ewakuacji parteru

Legenda:

Drogi ewakuacji



Gaśnice



Hydranty



Uruchamianie klap dymowych



Przeciwpowozarowy wyłącznik prądu



ZL III - kategoria zagrożenia ludzi

Postępowanie w przypadku pożaru
Zachować spokój

1. Zgłosić pożar

Telefon: _____

i/lub: _____

Kto zgłasza?

Co się stało?

Ile osób rannych?

Gdzie nastąpiło zdarzenie?

Poczekać na zapytanie!

Uruchomić alarm przeciwpożarowy

2. Przenieść w bezpieczne miejsce

Zabrać ze sobą osoby znajdujące się w zagrożeniu

Zamknąć drzwi

Korzystać z wyznaczonych dróg ewakuacyjnych

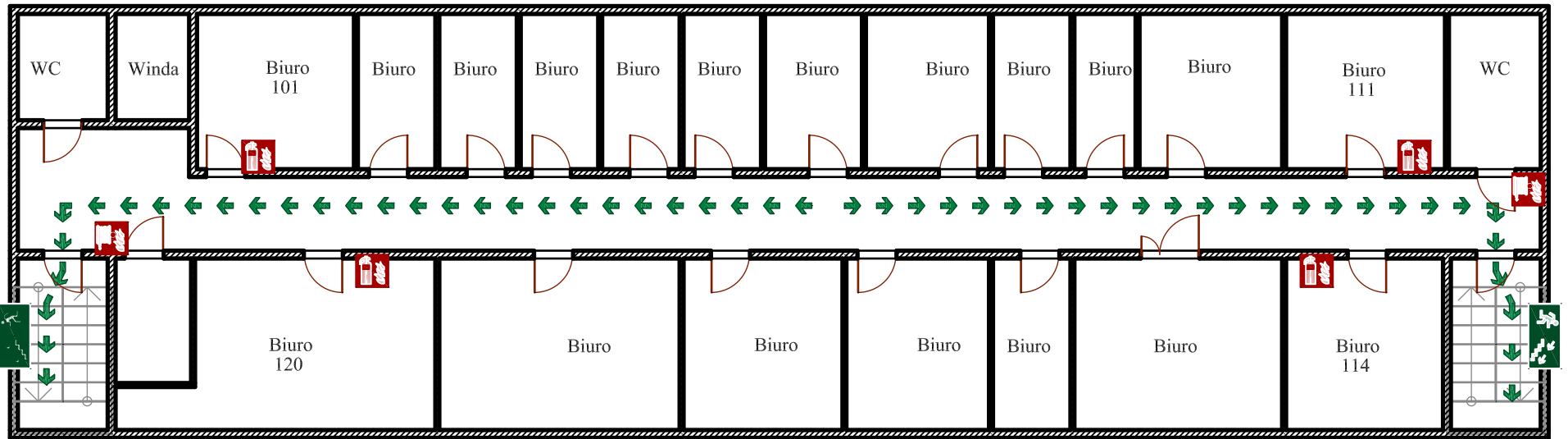
Nie korzystać z windy

Stosować się do wydawanych poleceń

3. Podjąć próbę gaszenia

Użyć gaśnicy, hydrantu ściennego

Użyć środków i urządzeń do zwalczania ognia



Plan ewakuacji I piętra
Legenda:

Drogi ewakuacji → → → →

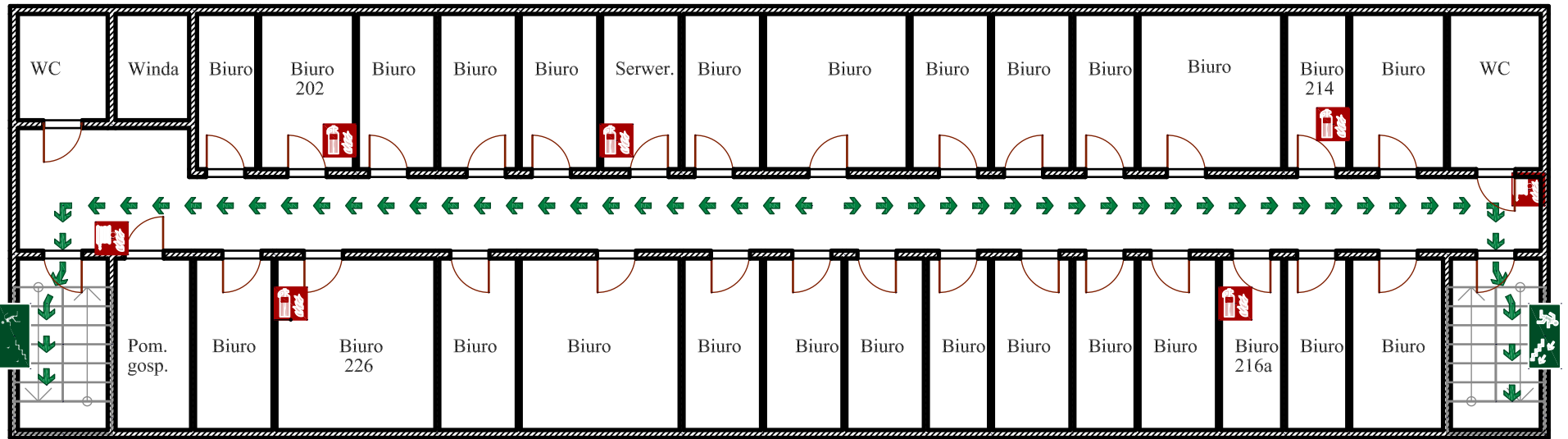
Gaśnice

Hydranty

ZL III - kategoria zagrożenia ludzi

Postępowanie w przypadku pożaru
Zachować spokój

<p>1. Zgłosić pożar</p>	<p>Telefon: _____ i/lub: _____ Kto zgłasza? Co się stało? Ile osób rannych? Gdzie nastąpiło zdarzenie? Poczekać na zapytanie! Unuchomić alarm przeciwpożarowy</p>
<p>2. Przenieść w bezpieczne miejsce</p>	<p>Zabrać ze sobą osoby znajdujące się w zagrożeniu Zamknąć drzwi Korzystać z wyznaczonych dróg ewakuacyjnych Nie korzystać z windy Stosować się do wydawanych poleceń</p>
<p>3. Podjąć próbę gaszenia</p>	 <p>Użyć gaśnicy, hydrantu ściennego Użyć środków i urządzeń do zwalczania ognia</p>



Plan ewakuacji II piętra

Legenda:

Drogi ewakuacji



Gaśnice



Hydranty



ZL III - kategoria zagrożenia ludzi

Postępowanie w przypadku pożaru
Zachować spokój

1. Zgłosić pożar

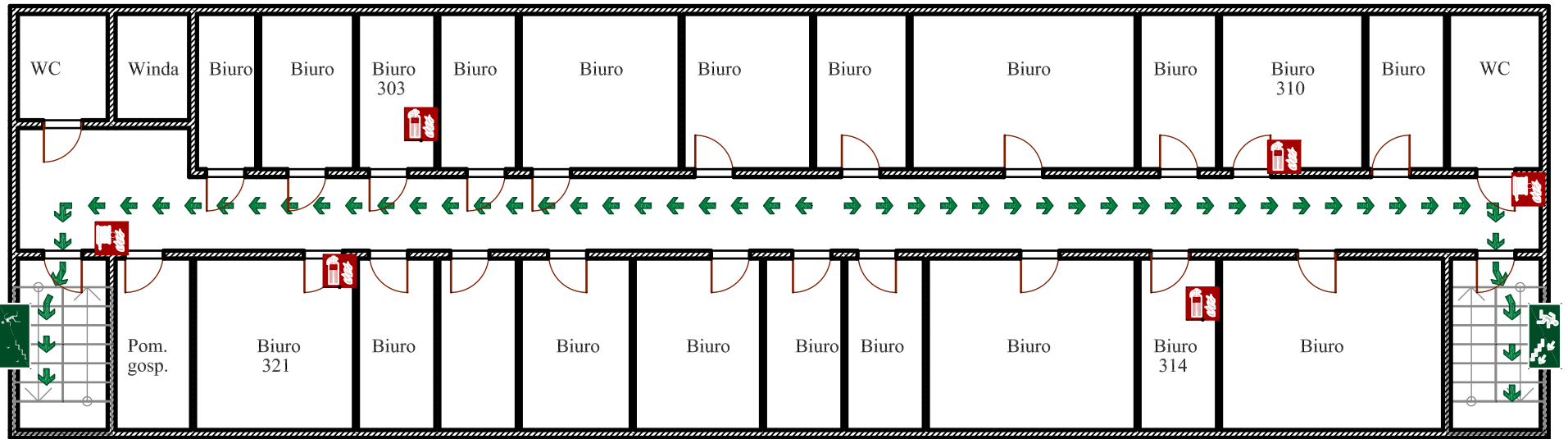
Telefon: _____
i/lub: _____
Kto zgłasza?
Co się stało?
Ile osób rannych?
Gdzie nastąpiło zdarzenie?
Poczekaj na zapytanie!
Unuchomić alarm przeciwpożarowy

2. Przenieść w bezpieczne miejsce

Zabrać ze sobą osoby znajdujące się w zagrożeniu
Zamknąć drzwi
Korzystać z wyznaczonych dróg ewakuacyjnych
Nie korzystać z windy
Stosować się do wydawanych poleceń

3. Podjąć próbę gaszenia

Użyć gaśnicy, hydrantu ściennego
Użyć środków i urządzeń do zwalczania ognia



Plan ewakuacji III piętra

Legenda:

Drogi ewakuacji → → → →

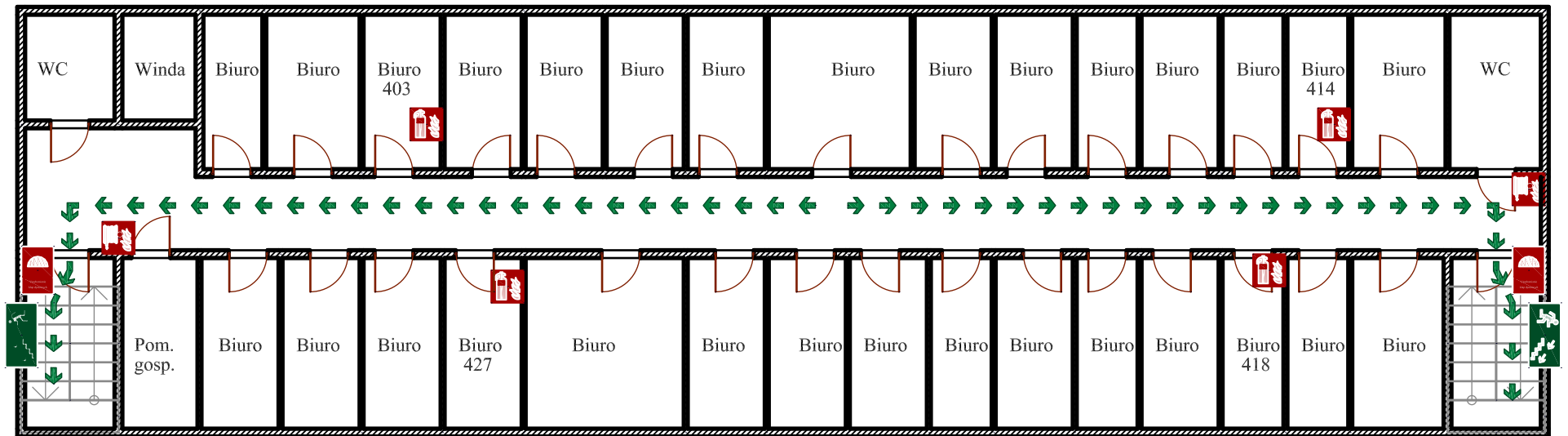
Gaśnice

Hydranty

ZL III - kategoria zagrożenia ludzi

Postępowanie w przypadku pożaru
Zachować spokój

1. Zgłosić pożar	Telefon: _____ i/lub: _____ Kto zgłasza? Co się stało? Ile osób rannych? Gdzie nastąpiło zdarzenie? Poczekać na zapytanie! Unuchomić alarm przeciwpożarowy
2. Przenieść w bezpieczne miejsce	Zabrać ze sobą osoby znajdujące się w zagrożeniu Zamknąć drzwi Korzystać z wyznaczonych dróg ewakuacyjnych Nie korzystać z windy Stosować się do wydawanych poleceń
3. Podjąć próbę gaszenia	Użyć gaśnicy, hydrantu ściennego Użyć środków i urządzeń do zwalczania ognia



Plan ewakuacji IV piętra
Legenda:

Drogi ewakuacji → → → →

Gaśnice

Hydranty

Uruchamianie klap dymowych

ZL III - kategoria zagrożenia ludzi

Postępowanie w przypadku pożaru
Zachować spokój

- Zgłosić pożar

Telefon: _____
i/lub: _____
Kto zgłasza?
Co się stało?
Ile osób rannych?
Gdzie nastąpiło zdarzenie?
Poczekaj na zapytanie!
Unuchomić alarm przeciwpożarowy



- Przenieść w bezpieczne miejsce

Zabrać ze sobą osoby znajdujące się w zagrożeniu
Zamknąć drzwi
Korzystać z wyznaczonych dróg ewakuacyjnych
Nie korzystać z windy
Stosować się do wydawanych poleceń


- Podjąć próbę gaszenia

Użyć gaśnicy, hydrantu ściennego
Użyć środków i urządzeń do zwalczania ognia



