

Plan sytuacyjny

Legenda:

Miejsce zbiórki do ewakuacji

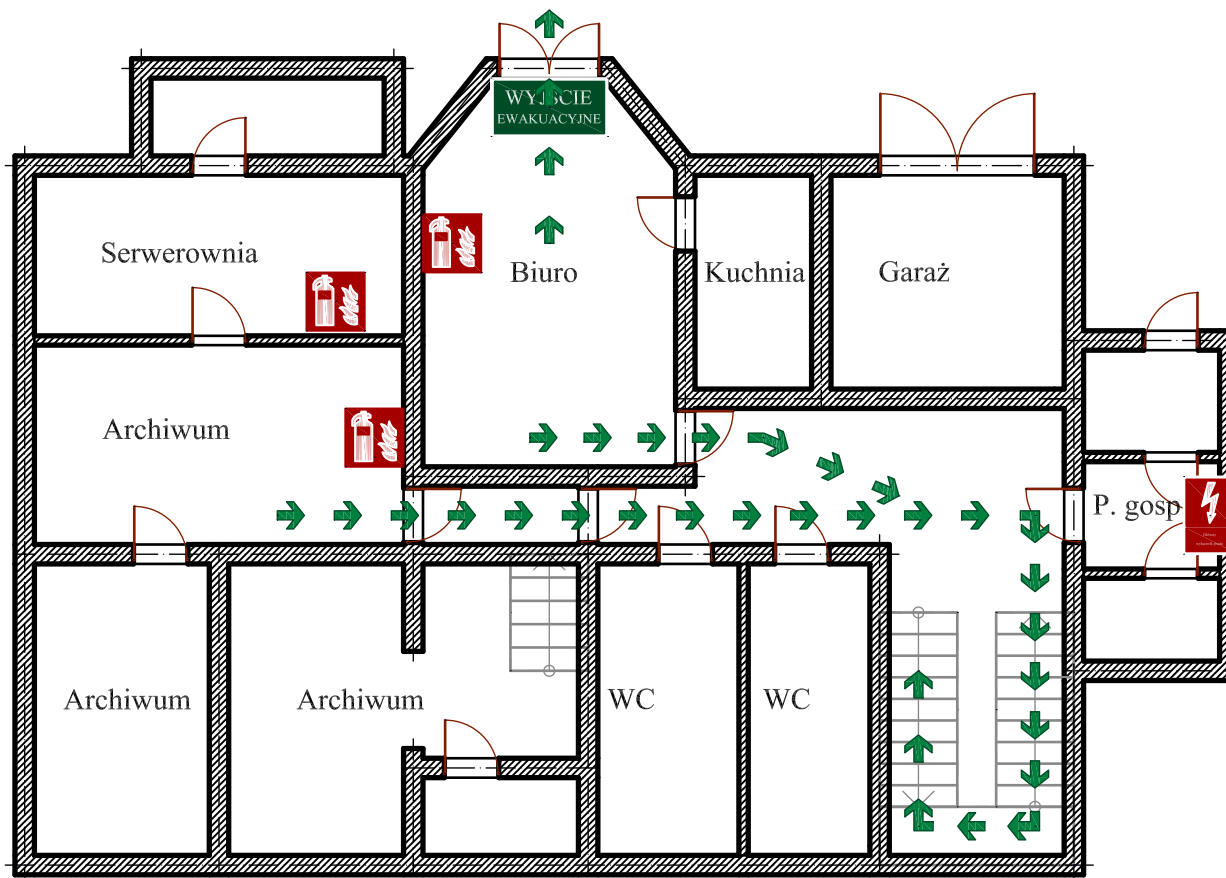


Hydrant zewnętrzny



Dojazd - droga pożarowa






### Plan ewakuacji piwnicy

Legenda:

Drogi ewakuacji → → → 

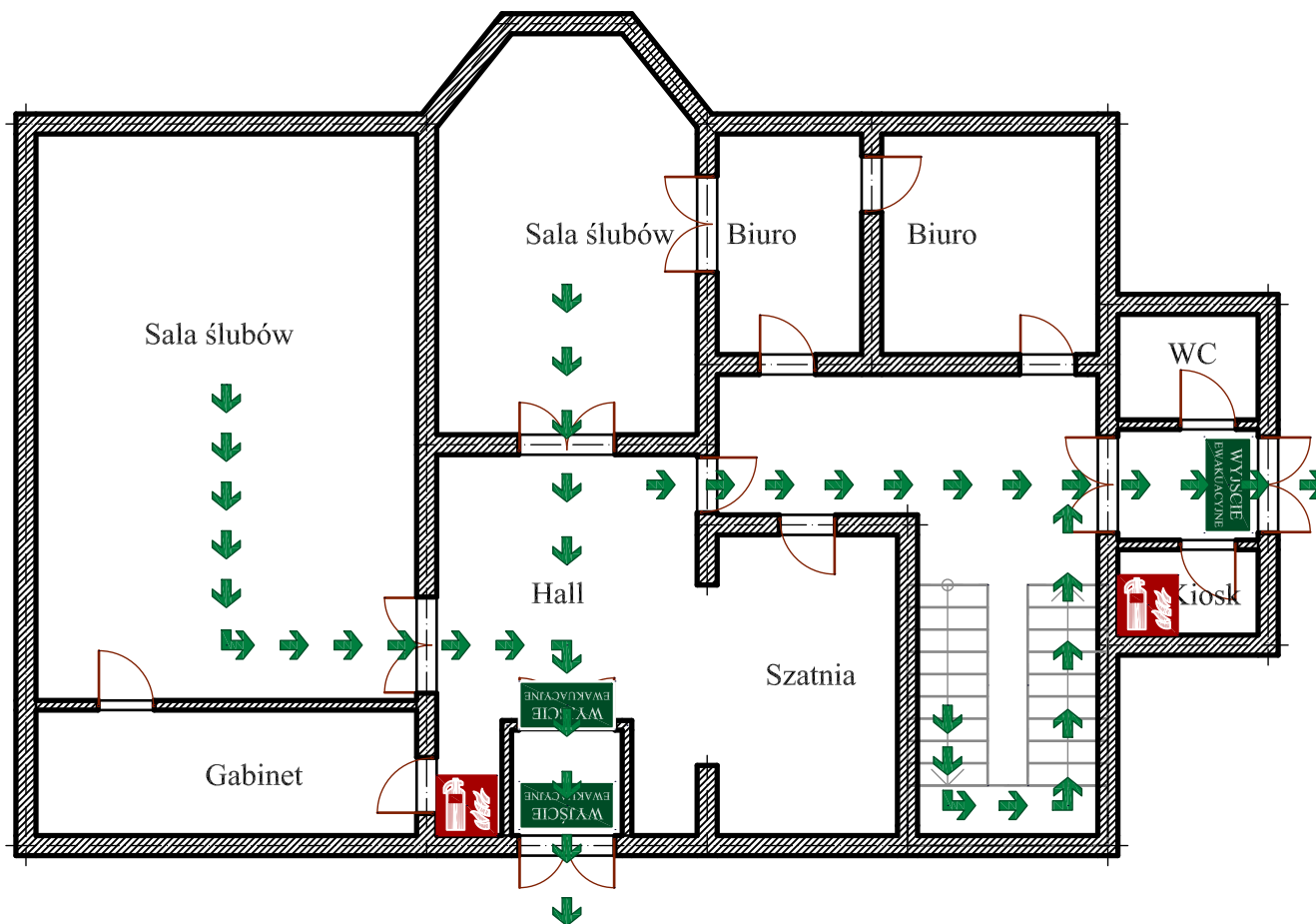
Gaśnice 

Główny wyłącznik prądu 

ZL III - kategoria zagrożenia ludzi

**Postępowanie w przypadku pożaru**  
Zachować spokój

<p>1. Zgłosić pożar</p>	  	<p>Telefon: _____ i/lub: _____ Kto zgłasza? Co się stało? Ile osób rannych? Gdzie nastąpiło zdarzenie? Poczekać na zapytanie! Uruchomić alarm przeciwpożarowy</p>
<p>2. Przenieść w bezpieczne miejsce</p>		<p>Zabrać ze sobą osoby znajdujące się w zagrożeniu Zamknąć drzwi Korzystać z wyznaczonych dróg ewakuacyjnych Nie korzystać z windy Stosować się do wydawanych poleceń</p>
<p>3. Podjąć próbę gaszenia</p>	  	<p>Użyć gaśnicy, hydrantu ściennego Użyć środków i urządzeń do zwalczania ognia</p>



Plan ewakuacji parteru  
Legenda:

Drogi ewakuacji → → → 

Gaśnice 

ZL III - kategoria zagrożenia ludzi

**Postępowanie w przypadku pożaru**  
Zachować spokój

- Zgłosić pożar

Telefon: \_\_\_\_\_  
i/lub: \_\_\_\_\_  
Kto zgłasza?  
Co się stało?  
Ile osób rannych?  
Gdzie nastąpiło zdarzenie?  
Poczekaj na zapytanie!  
Uruchomić alarm przeciwpożarowy

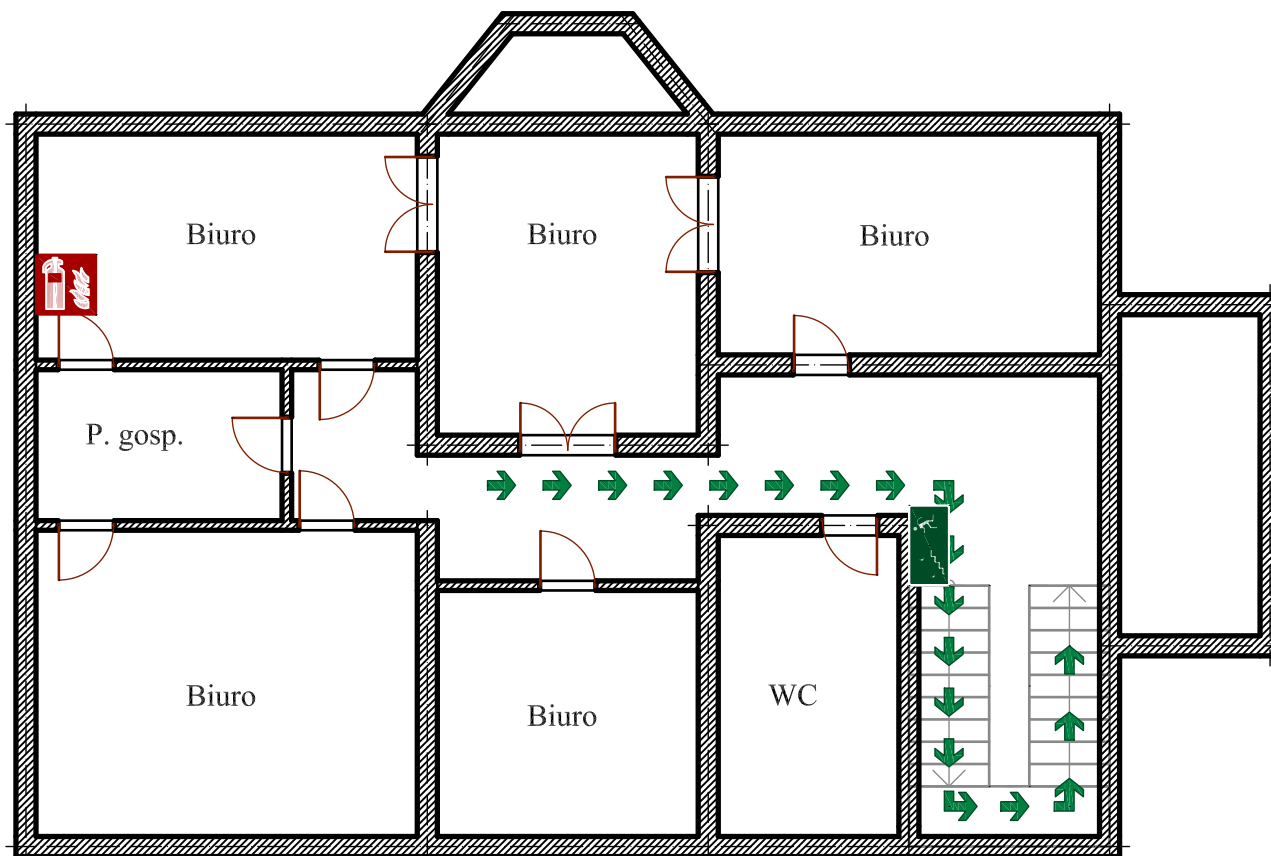
 
- Przenieść w bezpieczne miejsce

Zabrać ze sobą osoby znajdujące się w zagrożeniu  
Zamknąć drzwi  
Korzystać z wyznaczonych dróg ewakuacyjnych  
Nie korzystać z windy  
Stosować się do wydawanych poleceń


- Podjąć próbę gaszenia

Użyć gaśnicy, hydrantu ściennego  
Użyć środków i urządzeń do zwalczania ognia



Plan ewakuacji I piętra  
Legenda:

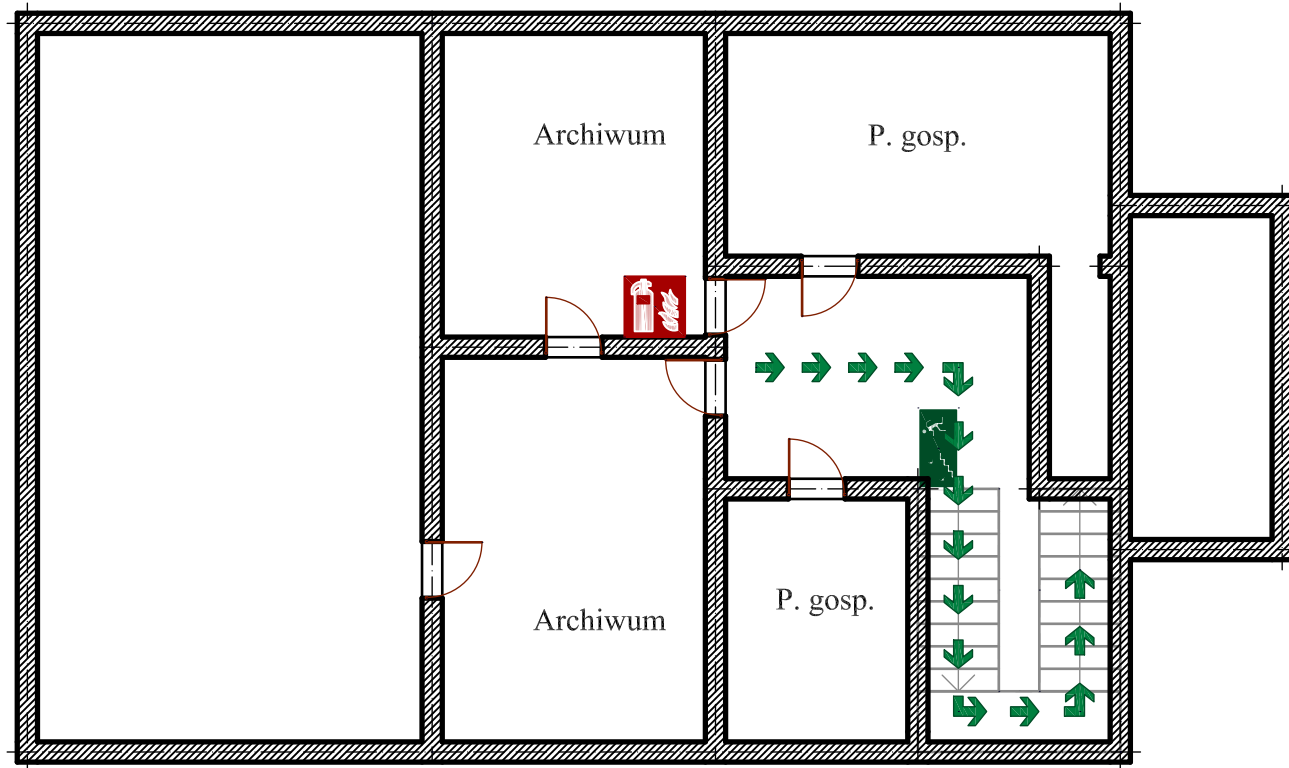
Drogi ewakuacji → → →

Gaśnice

ZL III - kategoria zagrożenia ludzi

**Postępowanie w przypadku pożaru**  
Zachować spokój

<p>1. Zgłosić pożar</p>	 Telefon: _____ i/lub: _____  Kto zgłasza? Co się stało? Ile osób rannych? Gdzie nastąpiło zdarzenie? Poczekaj na zapytanie! Uruchomić alarm przeciwpożarowy
<p>2. Przenieść w bezpieczne miejsce</p>	 Zabrać ze sobą osoby znajdujące się w zagrożeniu Zamknąć drzwi Korzystać z wyznaczonych dróg ewakuacyjnych Nie korzystać z windy Stosować się do wydawanych poleceń
<p>3. Podjąć próbę gaszenia</p>	 Użyć gaśnicy,  hydrantu ściennego  Użyć środków i urządzeń do zwalczania ognia



## Plan ewakuacji poddasza

Legenda:

Drogi ewakuacji → → →

Gaśnice

ZL III - kategoria zagrożenia ludzi

### Postępowanie w przypadku pożaru

**Zachować spokój**

<p>1. Zgłosić pożar</p>	Telefon: _____ /lub: Kto zgłasza? Co się stało? Ile osób rannych? Gdzie nastąpiło zdarzenie? Poczekać na zapytanie! Uruchomić alarm przeciwpożarowy
<p>2. Przenieść w bezpieczne miejsce</p>	Zabrać ze sobą osoby znajdujące się w zagrożeniu Zamknąć drzwi Korzystać z wyznaczonych dróg ewakuacyjnych Nie korzystać z windy Stosować się do wydawanych poleceń
<p>3. Podjąć próbę gaszenia</p>	Użyć gaśnicy, hydrantu ściennego Użyć środków i urządzeń do zwalczania ognia