

Prezydent Miasta Torunia

(nazwa organu wydającego dokument)

UPROSZCZONY WYPIS Z REJESTRU GRUNTÓW

sporządzono dnia: 20-12-2022 11:13:29

Nr jednostki rejestrowej: **G399**

Osoby: 1

Udział Forma władania	Dane osoby fizycznej / instytucji
1/1 własność	GINA MIASTA TORUŃ REGON: 000596903 NIP: 8790001014 siedziba: ul. Wały gen. Władysława Sikorskiego 8, 87-100 Toruń

Działki ewidencyjne: 1

UWAGA: Liczba wszystkich działek w tej jednostce rejestrowej wynosi: 18

Numer działki Identyfikator	Adres	Powierzchnia [ha]	Użytek i klasa bonitacyjna		Nr KW lub inne dokumenty
			Oznaczenie	Pow. [ha]	
566/2 046301_1.0037.566/2	ul. Spółdzielcza 7, 7A, 7B, 9, 9A, 9B; ul. Antoniego Grabowskiego 22 Toruń, ul. Antoniego Grabowskiego 22 Toruń, ul. Spółdzielcza 7 Toruń, ul. Spółdzielcza 7A Toruń, ul. Spółdzielcza 7B Toruń, ul. Spółdzielcza 9 Toruń, ul. Spółdzielcza 9A Toruń, ul. Spółdzielcza 9B	0.2763	B	0.2763	TO1T/00035281/7

Uwagi: 26/03 dzierżawa cz. działki 566/2 przez W. Majrowska, W. Kowalska, B. Adylak, M. Nowakowska, Z. Zawadzki, A. Zawadzki pod funkcje mieszkalne., K. Zalewski - garaż; umowa dzierżawy nr 3847 GMT > Andrzej Szreder

UWAGA: Działka zabudowana budynkami: 613, 614, 615, 616, 617, 618, 619, 623.

Razem powierzchnia działek [ha]:	0.2763	ha
Słownie:	dwa tysiące siedemset sześćdziesiąt trzy metry kwadratowe	

Powierzchnia całej jednostki rejestrowej: **0.7205 (siedem tysięcy dwieście pięć metrów kwadratowych)**

Oznaczenia użytków i klas
B - Tereny mieszkaniowe

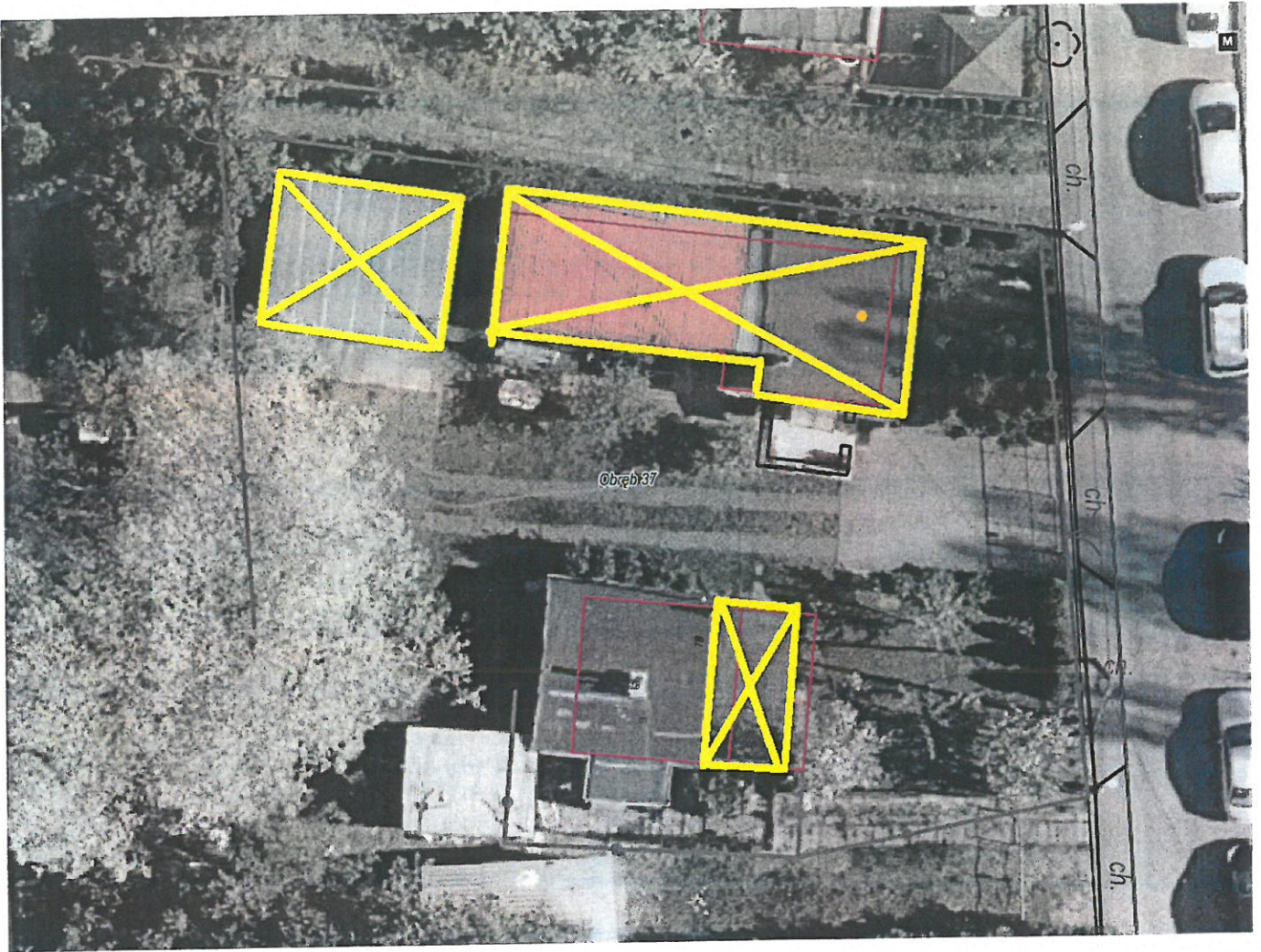
Budynki niestanowiące odrębnego od gruntu przedmiotu własności: 8

UWAGA: Liczba wszystkich budynków dla tej jednostki rejestrowej wynosi: 23

Identyfikator	046301_1.0037.613_BUD	Kondygnacje nadziemne: 1 Kondygnacje podziemne: 0
Działka	046301_1.0037.566/2	Powierzchnia zabudowy (z dokumentów) [m ²]: 68
Adres	Toruń, ul. Spółdzielcza 9	Powierzchnia użytkowa lokali niewyodrębnionych [m ²]: -
Rodzaj wg KŚT	budynki mieszkalne	Powierzchnia użytkowa lokali odrębnych [m ²]: - Powierzchnia użytkowa pomieszczeń przynależnych do lokali [m ²]: -
Uwagi: Stary ID: 046301_1.0037.566/2.1_BUD		

Identyfikator	046301_1.0037.614_BUD	Kondygnacje nadziemne: 1 Kondygnacje podziemne: 0
Działka	046301_1.0037.566/2	Powierzchnia zabudowy (z dokumentów) [m ²]: 55
Adres	Toruń, ul. Spółdzielcza 9B	Powierzchnia użytkowa lokali niewyodrębnionych [m ²]: -
Rodzaj wg KŚT	budynki mieszkalne	Powierzchnia użytkowa lokali odrębnych [m ²]: - Powierzchnia użytkowa pomieszczeń przynależnych do lokali [m ²]: -
Uwagi: Stary ID: 046301_1.0037.566/2.2_BUD		

— Spółdzielcza 7.png



— Załączniki:

Spółdzielcza 7.png

1,1 MB

Wydruk z systemu IntraEWID

DZ. 566/2 ul. Spółdzielcza 7
skala 1: 500



Obwód 37, Toruń







