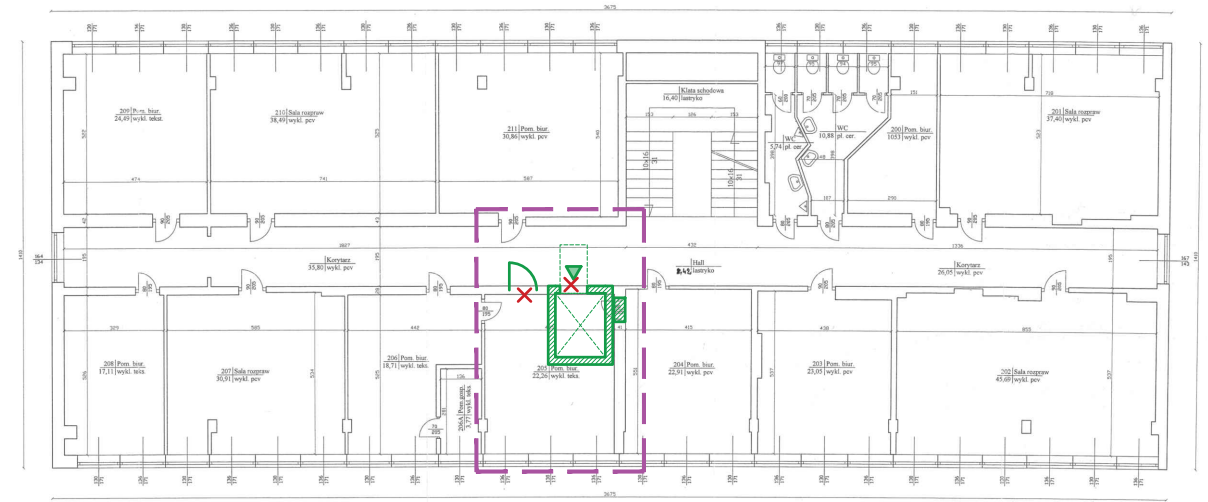
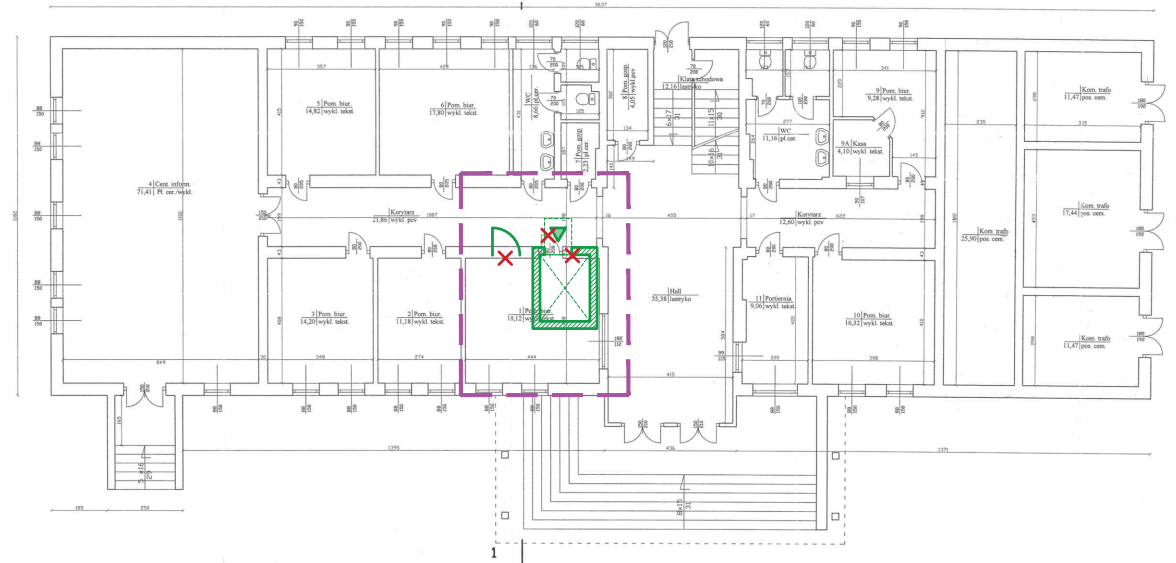


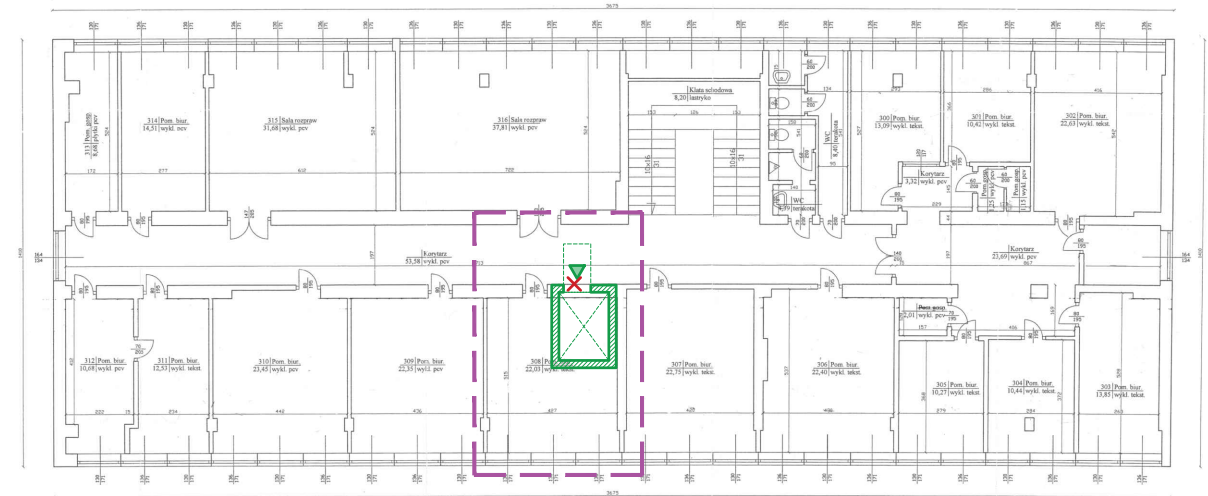
RZUT PIWNICY



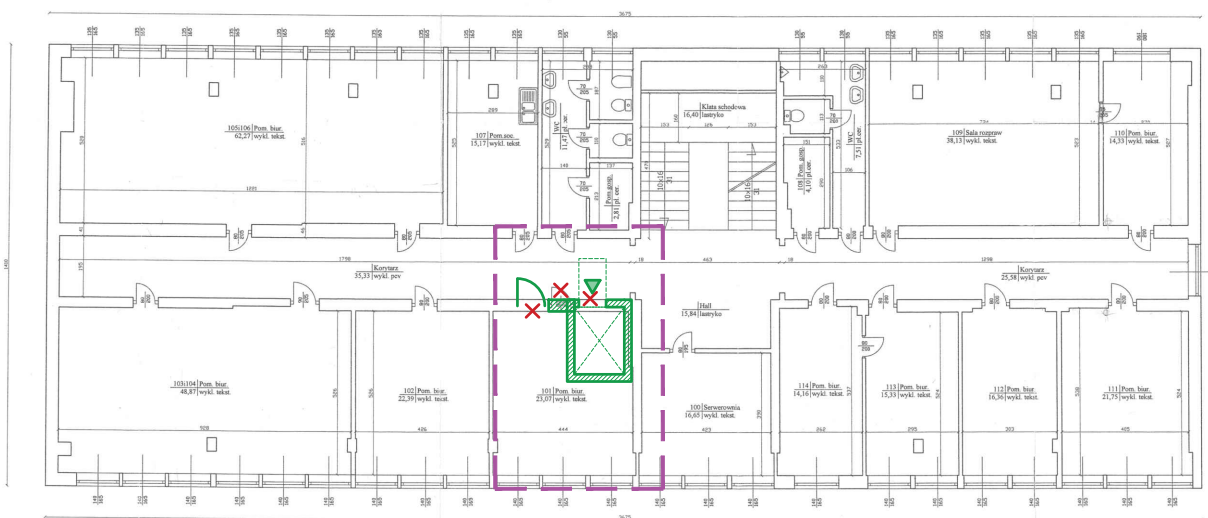
RZUT 2 PIĘTRA



RZUT PARTERU I PRZYZIEMIA




RZUT 3 PIĘTRA



RZUT 1 PIĘTRA

--- ZAKRES OPRACOWANIA  
X ELEMENTY PRZEWIDZIANE RO ROZBIÓRKI OZNACZONO KOLOREM CZERWONYM  
□ ELEMENTY PROJEKTOWANE OZNACZONO KOLOREM ZIELONYM

  
 SZYMON WIŚNIEWSKI  
 BIURO: UL. KRASIŃSKIEGO 18-20/164, 87-100 TORUŃ  
 NIP 956-218-45-76  
 TEL. +48 696 700 517

Tytuł projektu:	Przebudowa i nadbudowa budynku użyteczności publicznej (budowa wewnętrznej windy osobowej)	Faza	PAB
Adres obiektu:	ul. Młodzieżowa 31, 87-100 Toruń j.e.w. 046301_1 Toruń, obr. 10, dz. nr 545/8		
Zamawiający:	Gmina Miasta Toruń ul. Wały gen. Sikorskiego 8, 87-100 Toruń		
Branża:	Projekt architektoniczno-budowlany	Data	05.2022r.
Projektowali:	mgr inż. arch. Piotr Wiorek upr. nr 314/SWOKK/2018 w specjalności architektonicznej b.o.	Podpis	
	mgr inż. arch. Anna Szulc upr. nr UAN-IV/8346/126/T0/88 w specjalności architektonicznej b.o.	Podpis	
Tytuł rysunku:	RZUTY KONDYGNACJI – ZAKRES OPRACOWANIA	Skala	1:250 A2
Wszelkie prawa zastrzeżone			