

Toruń, 28.04.2022 r.

Rodzice Dzieci uczęszczających do SP27 w Toruniu  
Poprzez:

**Marcin Łowicki**

[marcin-lowicki@wp.pl](mailto:marcin-lowicki@wp.pl)

**Askaniusz Janowski**

BIURO  
RADY MIASTA TORUNIA

2022-04-28

wolynęto dnia.....

13.5.2022 *ML*

*KSWI P AMT*

*ML 28.04.2022*

Szanowny Pan  
**Marcin Czyżniewski**  
Przewodniczący Rady Miasta Torunia

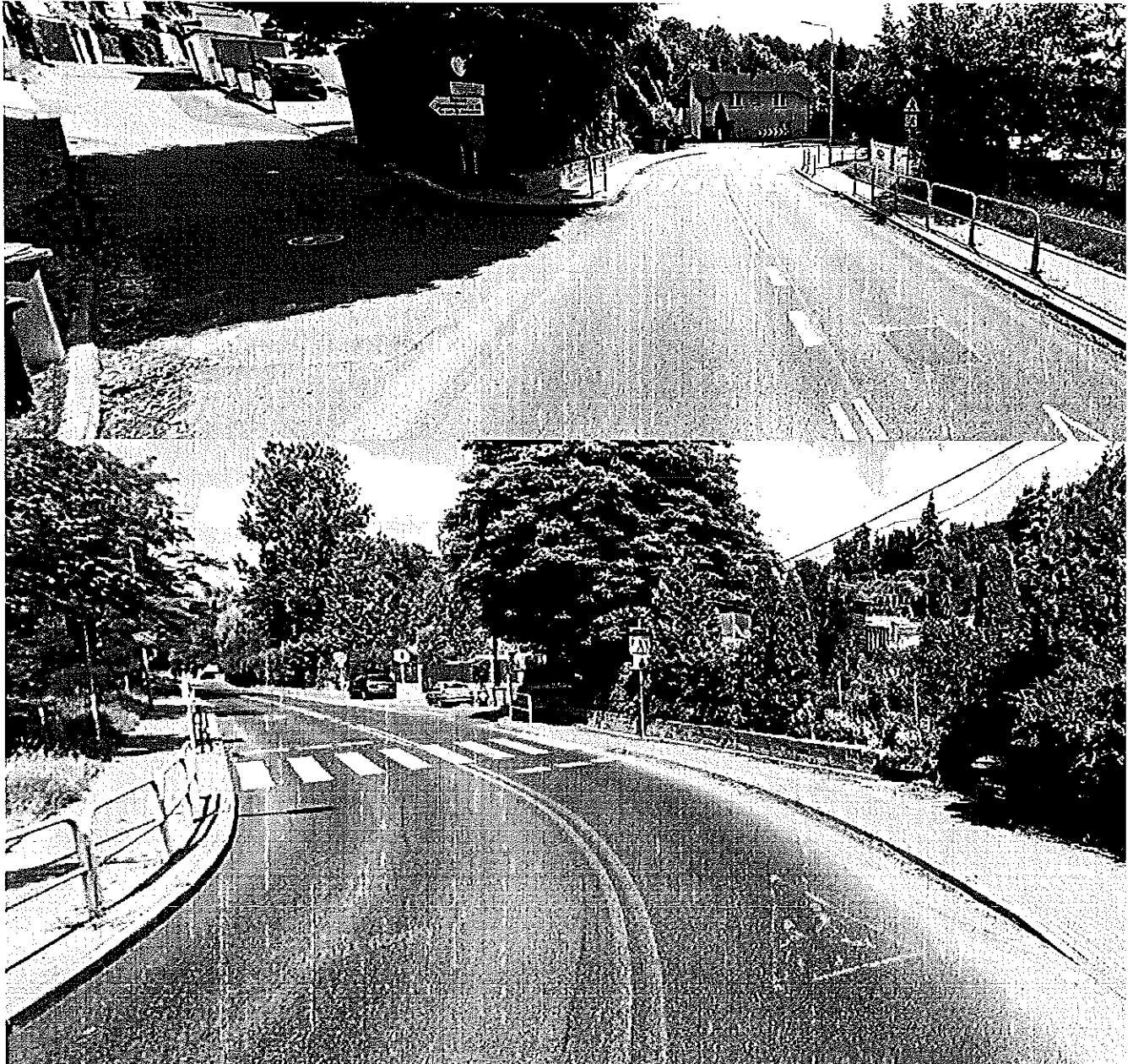
### Petycja nr 01/04/2022

Na podstawie art. 2 ustawy z dnia 11 lipca 2014 r. o petycjach, wnoszę o:

Montaż wyniesionego przejścia dla pieszych na ul. Turystycznej (przy SP nr 27) celem poprawienia bezpieczeństwa dzieci uczęszczających do szkoły oraz mieszkańców okolicznych budynków zlokalizowanych przy ul Turystycznej w Toruniu.

Dokumentacja fotograficzna poniżej:





#### Uzasadnienie:

Przejście dla pieszych zlokalizowane jest w bardzo niebezpiecznym miejscu, na zakręcie ul. Turystycznej w Toruniu, przy dojeździe do Szkoły Podstawowej Nr 27 w Toruniu. Na zakręcie jest ograniczona widoczność przez co dochodzi do wielu kolizji drogowych, pomimo zamontowanego znaku ograniczającego prędkość do 30 km/h. Pojazdy notorycznie poruszają się z nadmierną prędkością a nawet wyprzedzają pomimo linii ciągłej. O ilości kolizji świadczą powgniatane bariery ochronne oraz płoty posesji sąsiednich.

Dane miejsce jest codziennie uczęszczane przez dzieci, zmierzające do i ze szkoły.

Stąd, w celach poprawy bezpieczeństwa, proponujemy montaż wyniesionego przejścia dla pieszych w miejsce obecnego, co wymusi ograniczenie prędkości.

Wedle wstępnej wyceny koszt poprawy bezpieczeństwa wyniesie ok. 9 400 zł. Cena zakupu + montaż



## Podwyższone przejście dla pieszych model 100 mm kompletne

JUZ 99

9 350,46 zł

Wzrost: 174 cm

7 602,00 zł netto

### Szybka wycena podniesionego przejścia dla pieszych.

Dla Waszej wygody i na Waszą prośbę dodaliśmy wygodny w użyciu konfigurator podwyższonego przejścia dla pieszych. Po wyborze szerokości drogi i długości całego przejścia dla pieszych wraz z najszerszymi pasami poznasz cenę kompletnego zestawu wraz ze wszystkimi niezbędnymi elementami montażowymi, jak dedykowane śruby z samohamownym gwintem w klasie wytrzymałości 5.6, metalowe łączniki i gumowe korki. Wizualizacja liczby elementów ukazuje faktyczną ilość elementów niezbędnych do budowy progów o określonych wymiarach.

Proszę o pozytywne rozpatrzenie petycji i podjęcie ww. działań.

Z wyrazami szacunku

- W imieniu Rodziców Dzieci  
uczęszczających do SP 27 w Toruniu

Marcin Łowicki  
Askaniusz Janowski

Wyrażam zgodę na udostępnienie danych wnioskodawcy w postaci:  
imienia, nazwiska oraz adresu e-mail.