

Toruń, dnia 4.10.2022 r

Wiir.7013.34.10.2022. K.C.

ZAPYTANIE OFERTOWE

Wydział Inwestycji i Remontów Urzędu Miasta Torunia zaprasza do złożenia oferty cenowej na rozbiórkę przy ul. Winnica 129, 1- parterowego murowanego budynku mieszkalnego o pow. ok. 71 m², z dachem drewnianym pokrytym blachą falistą, 2 – budynku mieszkalnego parterowego murowanego z dachem drewnianym krytym papą o pow. ok.89 m², 3 - budynku warsztatowego z kotłownią o pow. ok.10 m² murowanego z dachem drewnianym krytym papą, 4 - szopy drewnianej z dachem krytym papą o pow. ok.10 m², 5 - altany ogrodowej drewnianej z dachem krytym papą o pow. ok.11 m², demontaż ogrodzenia z siatki stalowej na słupkach stalowych i cokole betonowym z bramą wjazdową i furtką o długości ok.80 mb.

Budynek niezamieszkały, instalacje wody i energii elektrycznej odłączone.

Wykonawca ma obowiązek zabezpieczenia terenu rozbiórki przed osobami postronnymi uporządkowania terenu, wywiezienia materiału z rozbiórki na składowisko odpadów i ustanowienia kierownika robót rozbiórkowych. Przed złożeniem oferty należy dokonać wizji lokalnej obiektu.

Termin wykonania robót – 4 tygodnie od przekazania placu budowy,

- I. Warunki udziału w zapytaniu: nie określa się.
- II. Kryteria wyboru oferty: 100% cena.
- III. Termin wykonania usługi: 4 tygodnie od przekazania placu budowy,

Bliższych informacji odnośnie zapytania ofertowego można uzyskać w siedzibie Wydziału Inwestycji i Remontów Urzędu Miasta Torunia, ul. Wały gen. Sikorskiego 10. Osoba do kontaktu p. Kazimierz Cetkowski, tel. 798 776 216.

Ofertę należy złożyć w siedzibie Wydziału Inwestycji i Remontów Urzędu Miasta Torunia, ul. Wały gen. Sikorskiego 10, pok. nr 22, lub przesłać mailowo na adres: wiir@um.torun.pl w terminie do dnia 12.10.2022 r.

Załączniki:

1. Mapy i zdjęcia z lokalizacją i oznaczeniem budynku

DYREKTOR
Wydziału Inwestycji i Remontów

mgr inż. Sławomir Wiśniewski

Województwo: kujawsko-pomorskie

Powiat: m. Toruń

Jednostka ewidencyjna: 046301_1, Toruń

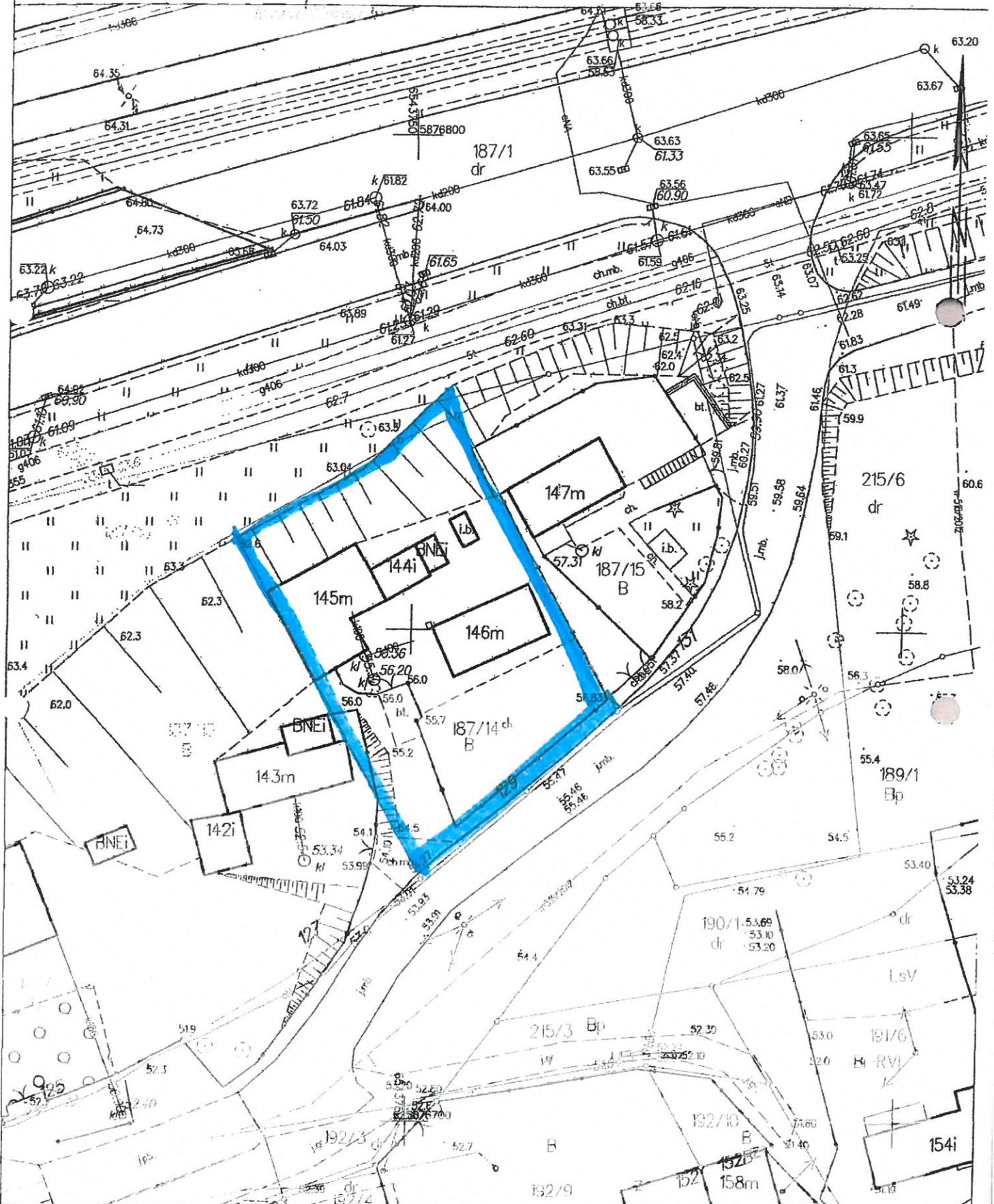
Obręb: 0057, Obręb 57

MAPA ZASADNICZA DO CELÓW OPINIODAWCZYCH

20.10.2014 r.

SKALA 1:500

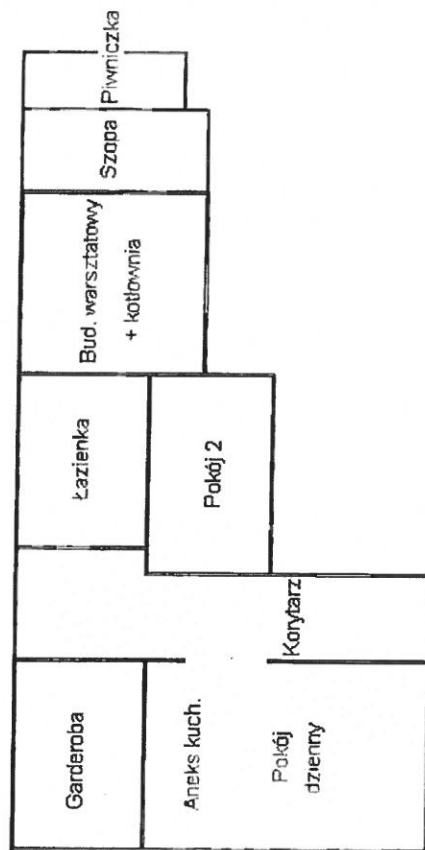
Układ odniesienia: PL-EPSRF89, układ wsp. płaskich: PL-2000 strefa 6 (18°), układ wys.: Amsterdam 55



SZKIC BUDYNKÓW

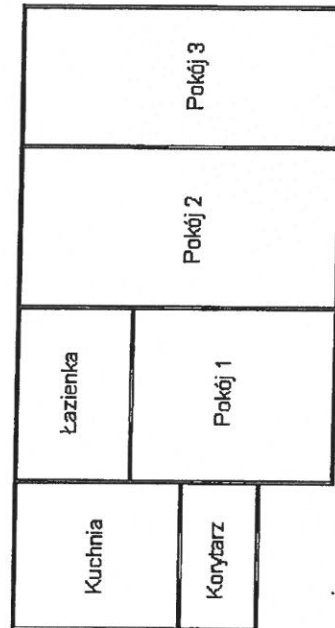
Toruń, ul. Winnica 129

Budynek nr 2



Zestawienie powierzchni	
Pokój dzienny+aneks	32,23 m ²
Pokój 2	13,79 m ²
Korytarz	12,17 m ²
Łazienka	7,98 m ²
Garderoba	9,68 m ²
Razem:	74,85 m²

Budynek nr 1

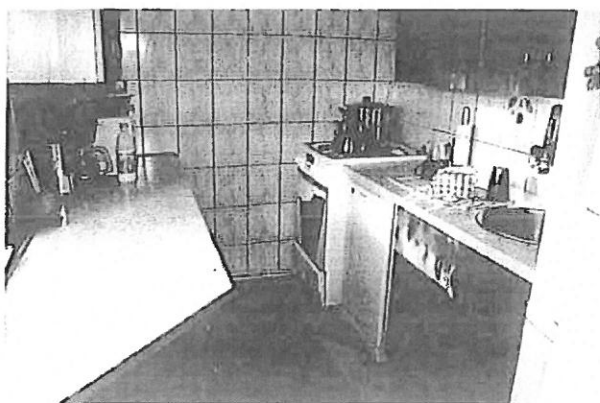
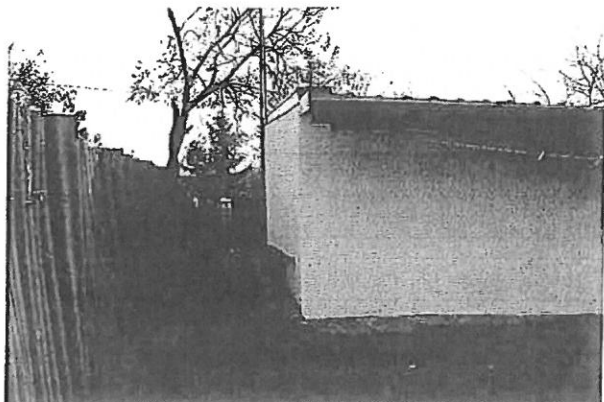
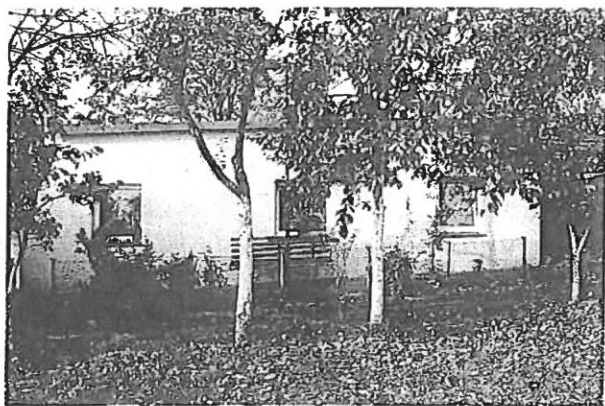


Zestawienie powierzchni	
Korytarz	3,11 m ²
Kuchnia	5,17 m ²
Łazienka	5,66 m ²
Pokój 1	9,56 m ²
Pokój 2	15,92 m ²
Pokój 3	13,84 m ²
Razem:	53,26 m²

[Handwritten signature]

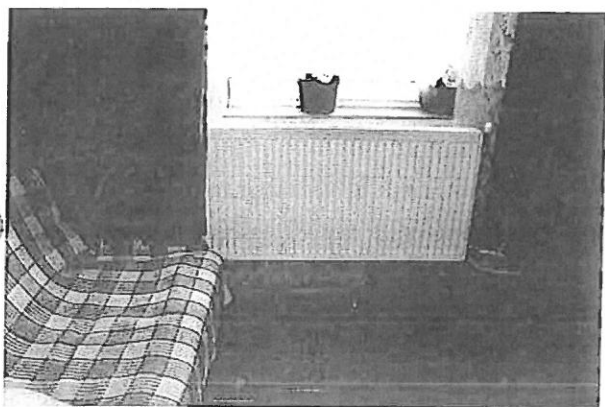
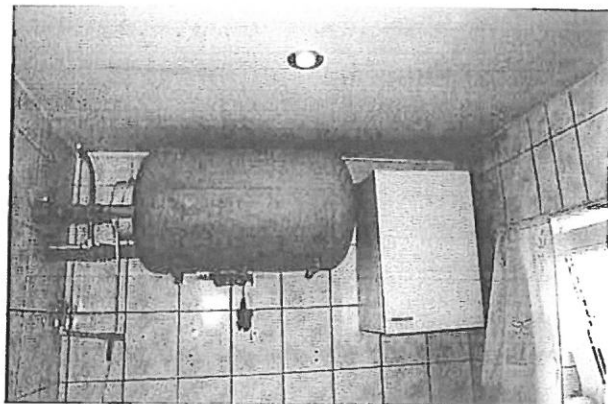
DOKUMENTACJA ZDJĘCIOWA

Toruń, ul. Winnica 129



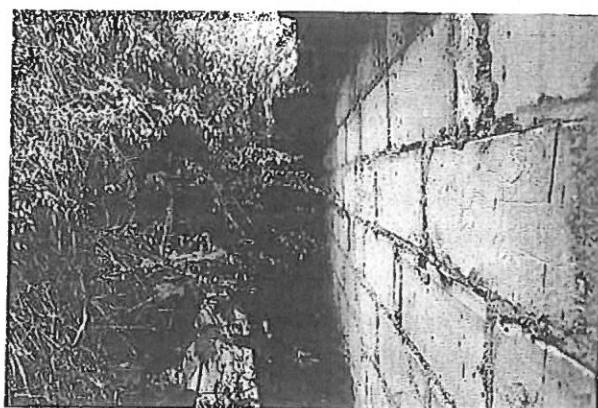
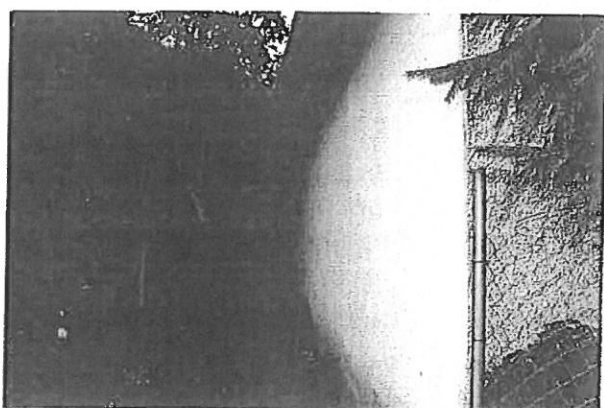
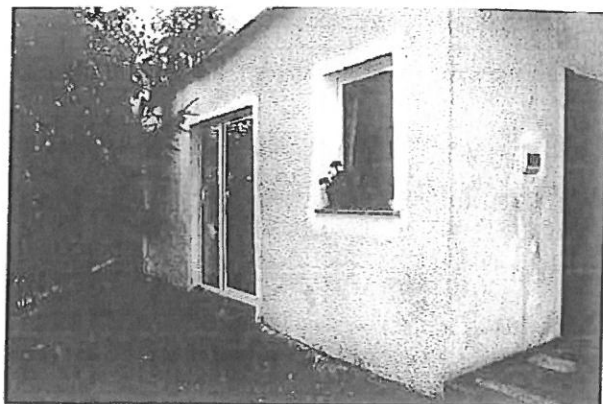
Budynek mieszkalny nr 1

A handwritten signature or mark in the bottom right corner of the page.



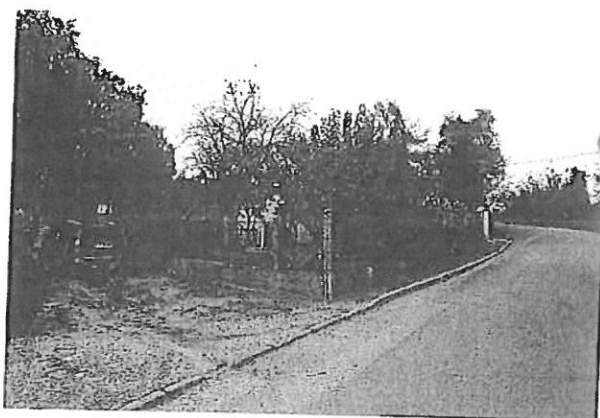
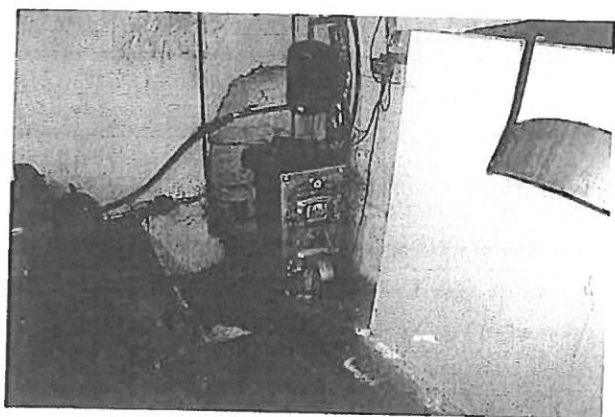
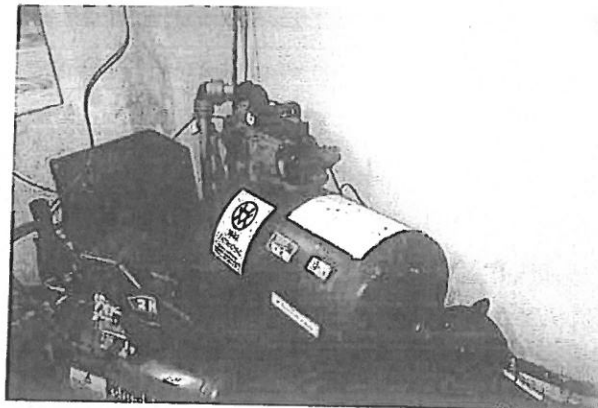
Budynek mieszkalny nr 1

A handwritten signature or mark in the bottom right corner of the page.



Budynek mieszkalny nr 2

A handwritten signature or mark in the bottom right corner of the page.



[Handwritten signature]