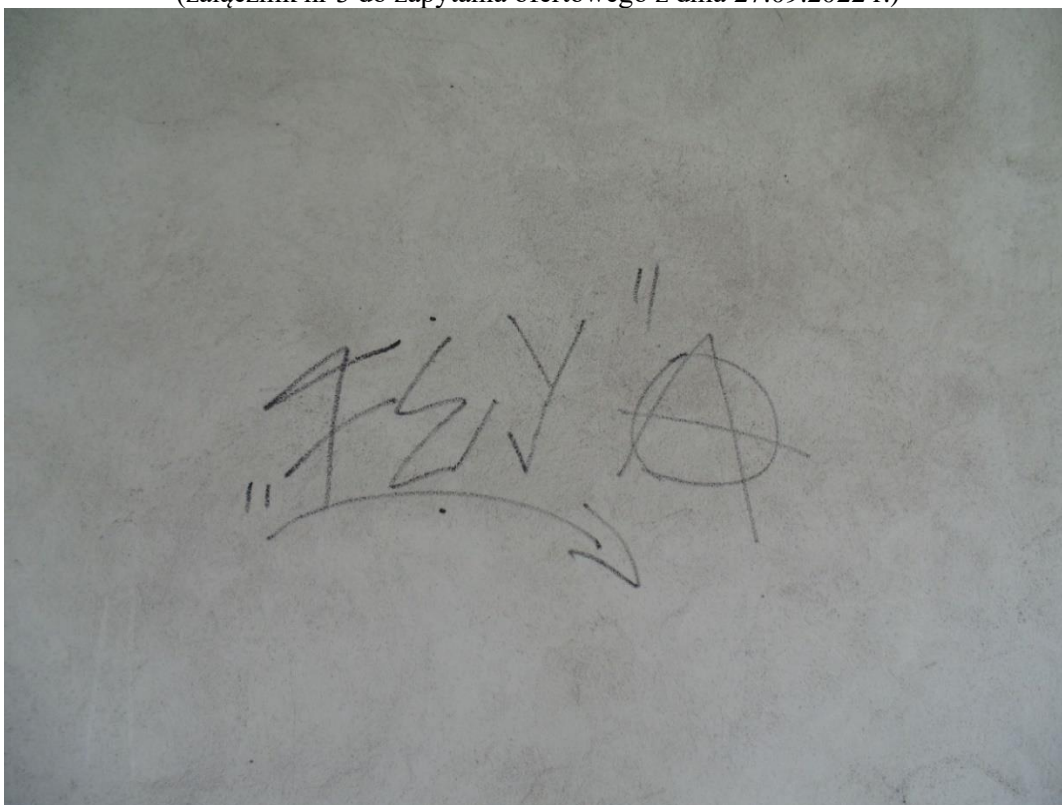


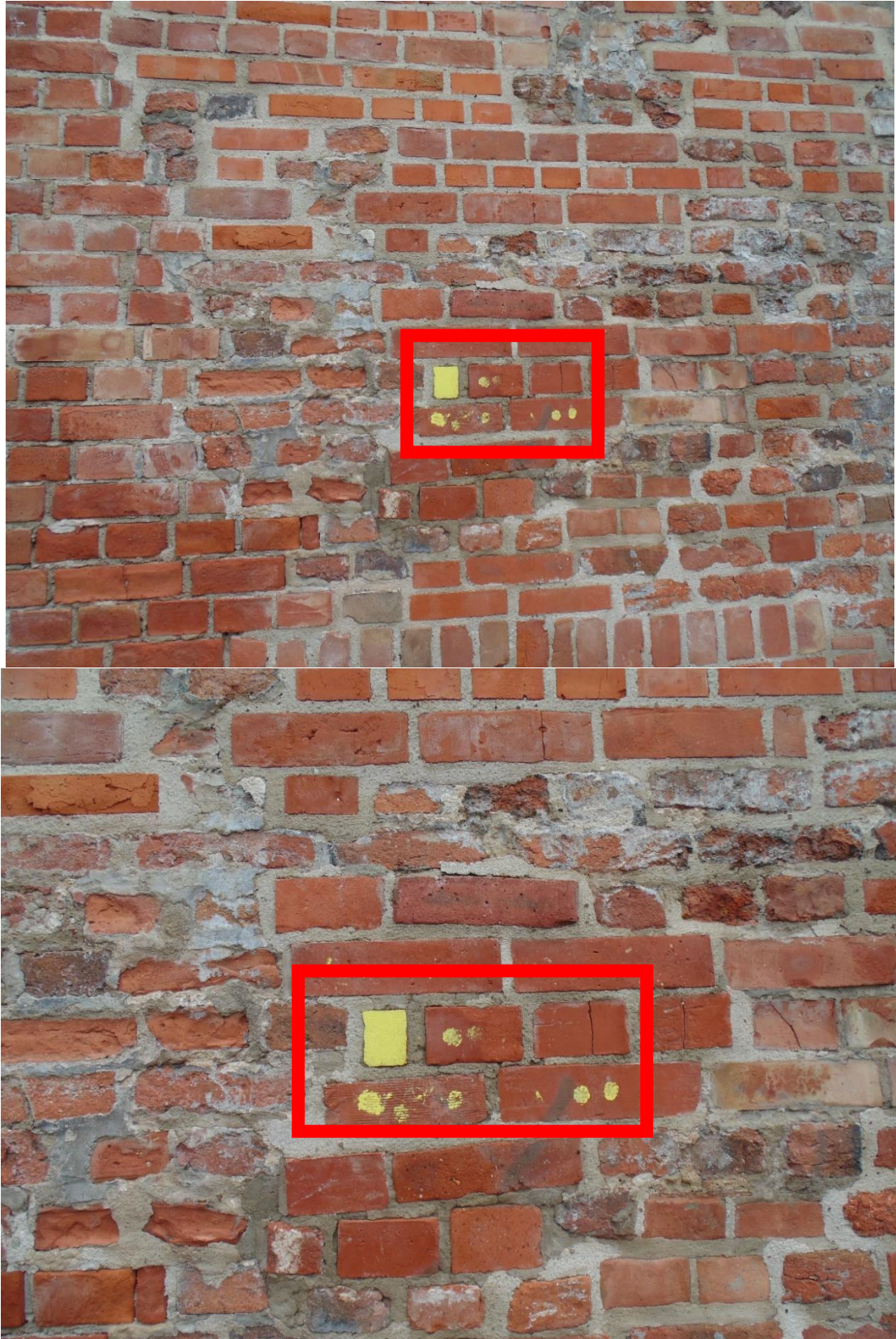
Dokumentacja fotograficzna – zdjęcia graffiti do usunięcia
(załącznik nr 3 do zapytania ofertowego z dnia 27.09.2022 r.)



1. Bulwar Filadelfijski, okolice Dworu Mieszczańskiego, strona północna.



2. Bulwar Filadelfijski, okolice Dworu Mieszczańskiego, strona północna.



3. Fragment muru zachodniej fosy zamkowej po stronie wschodniej.



4. Fragment muru zachodniej fosy zamkowej po stronie wschodniej, w pobliżu Młodzieżowego Domu Kultury.



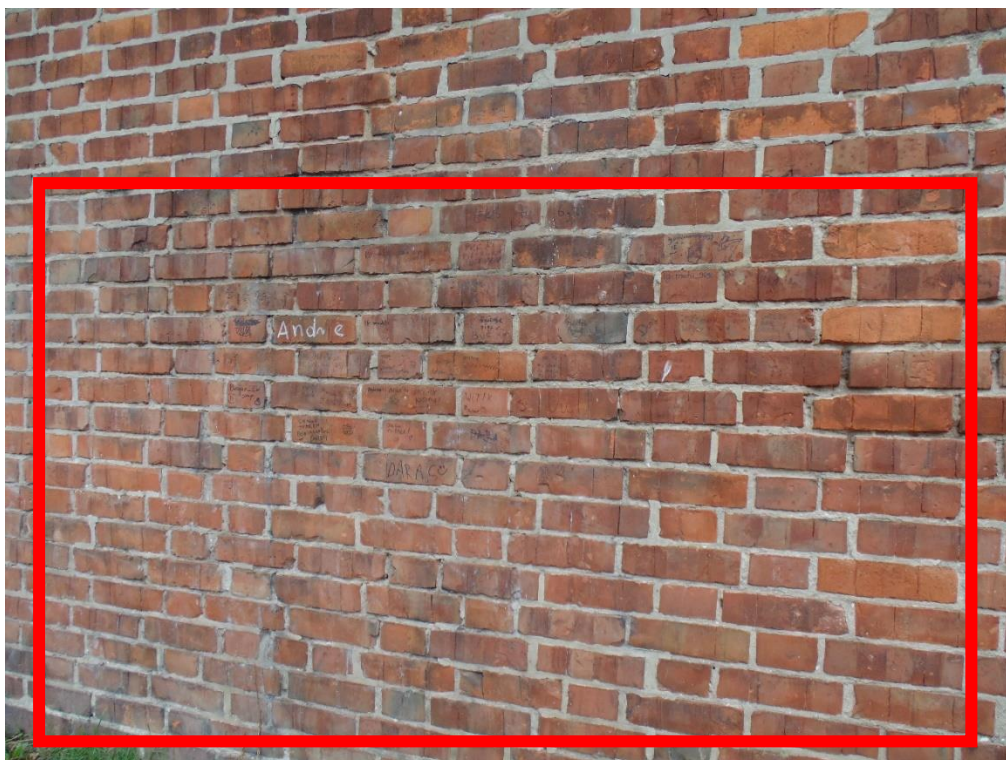
5. Fragment muru przy schodach w zachodniej fosie zamku krzyżackiego, od strony wschodniej.



6. Fragment muru zachodniej fosy zamkowej po stronie wschodniej, w pobliżu Młodzieżowego Domu Kultury.



7. Fragment muru zachodniej fosy zamkowej po stronie wschodniej, w pobliżu Młodzieżowego Domu Kultury.



8. Fragment muru zachodniej fosy zamkowej po zachodniej stronie, liczne popisane pisakami cegły.



9. Fragment muru baszty w zachodniej fosie zamkowej przy schodach, od strony zachodniej, widoczny napis.



10. Fragment muru baszty w zachodniej fosie zamkowej przy schodach, od strony zachodniej, widoczne liczne napisy.



11. Fragment muru w ogrodzie kamiennym przy ul. Podmurnej od strony wschodniej.



12. Fragment muru w ogrodzie kamiennym przy ul. Podmurnej od strony zachodniej.



13. Fragment muru w ogrodzie kamiennym przy ul. Podmurnej od strony wschodniej.



14. Fragment muru w ogrodzie kamiennym przy ul. Podmurnej od strony wschodniej, niski murek.



15. Fragment muru w ogrodzie kamiennym przy ul. Podmurnej od strony wschodniej.



16. Fragment muru w ogrodzie kamiennym przy ul. Podmurnej od strony północnej.



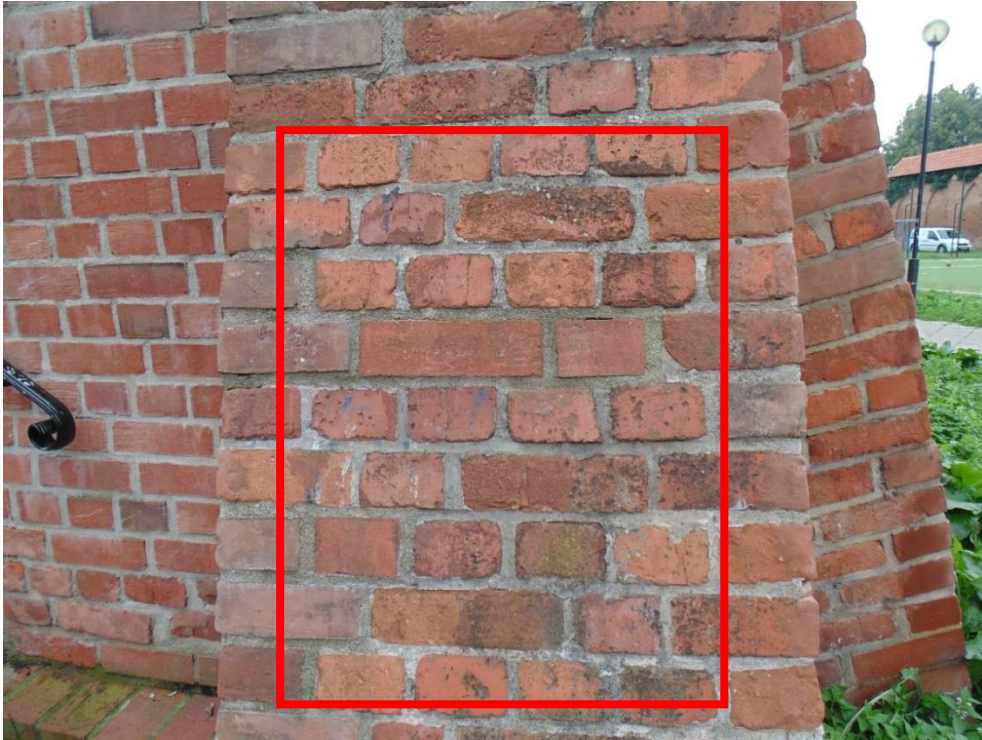
17. Fragment muru przy ul. Bulwar Filadelfijski na wysokości Zamku krzyżackiego, od strony północnej.



18. Fragment muru przy ul. Bulwar Filadelfijski na wysokości Zamku krzyżackiego, od strony północnej.



19. Fragment muru przy Stawie Komtura obok schodów po wschodniej stronie, napis.



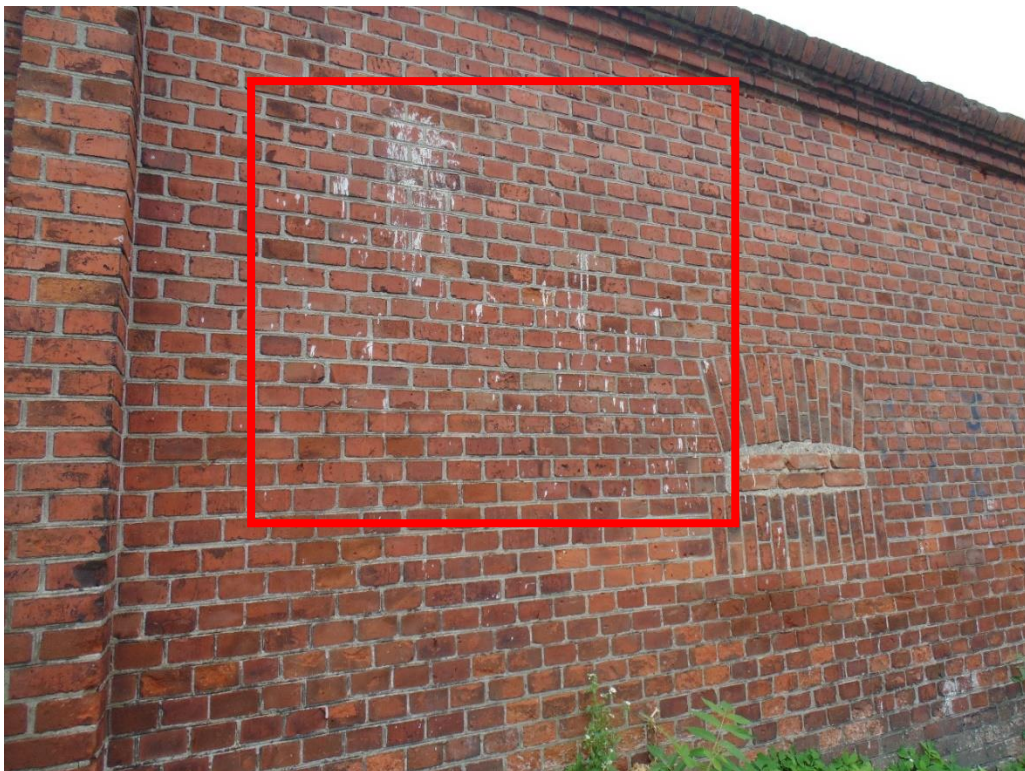
20. Fragment szkarpy muru przy Stawie Komtura, obok schodów po wschodniej stronie.



21. Mur przy ul. Św. Jakuba po stronie północnej.



22. Fragment muru przy ul. Św. Jakuba po stronie północnej.



23. Fragment muru przy ul. Św. Jakuba po stronie północnej.



24. Fragment ściany kamienicy pod Łukiem Cezara po stronie południowej.



25. Fragment ściany kamienicy pod Łukiem Cezara po stronie południowej.



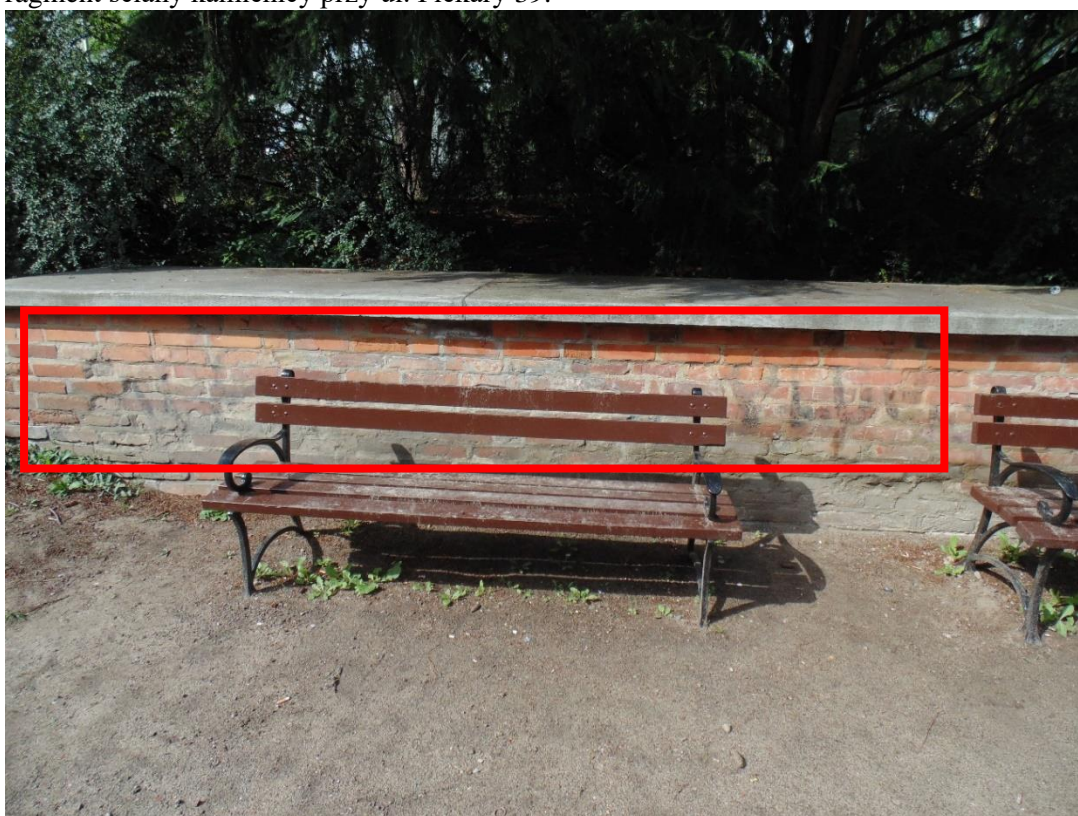
26. Drugi filar od wschodu pod Łukiem Cezara, strona południowa.



27. Trzeci filar od wschodu pod Łukiem Cezara, strona zachodnia.

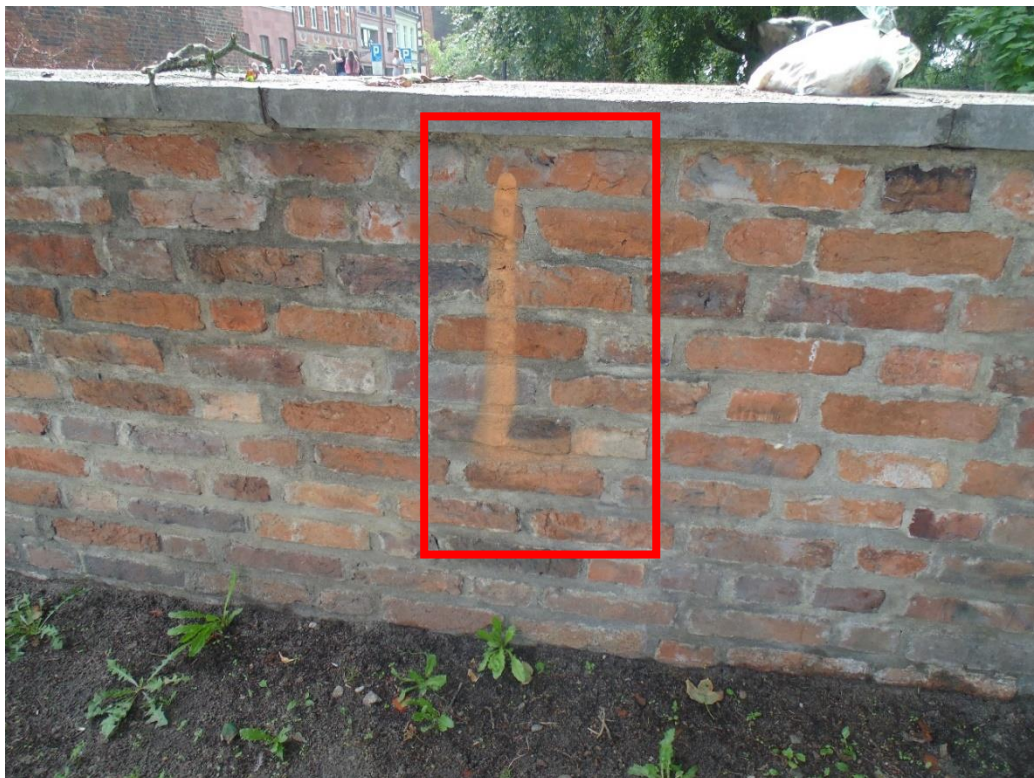


28. Fragment ściany kamienicy przy ul. Piekary 39.





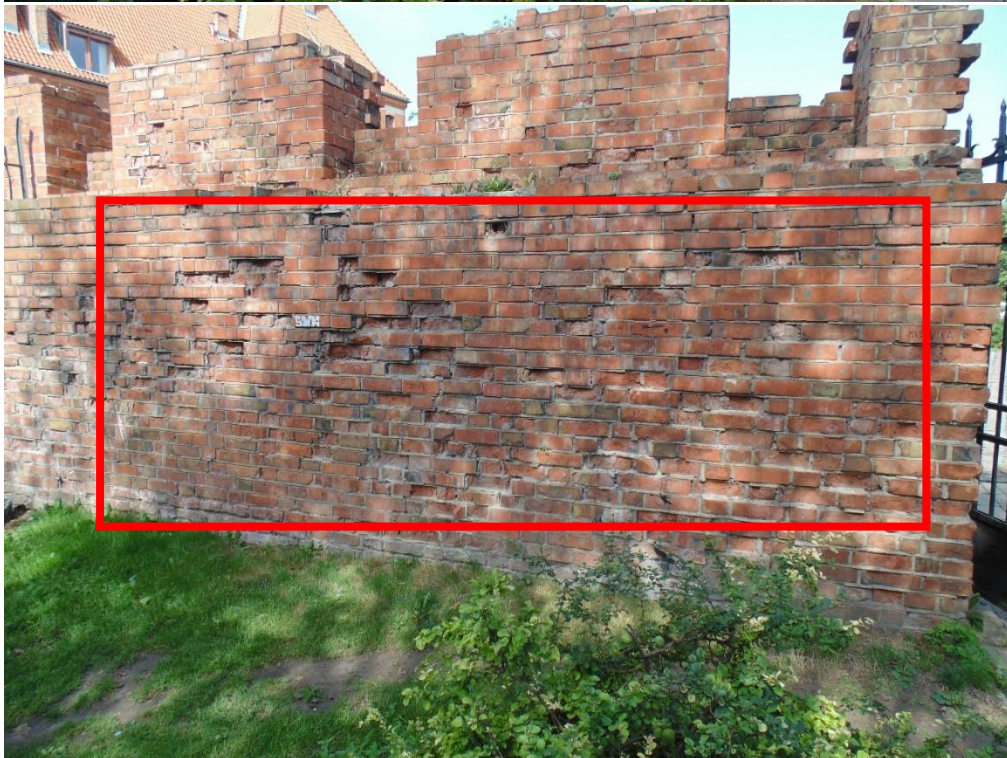
29. Fragment muru od strony zachodniej w Alpinarium przy ul. Kopernika.



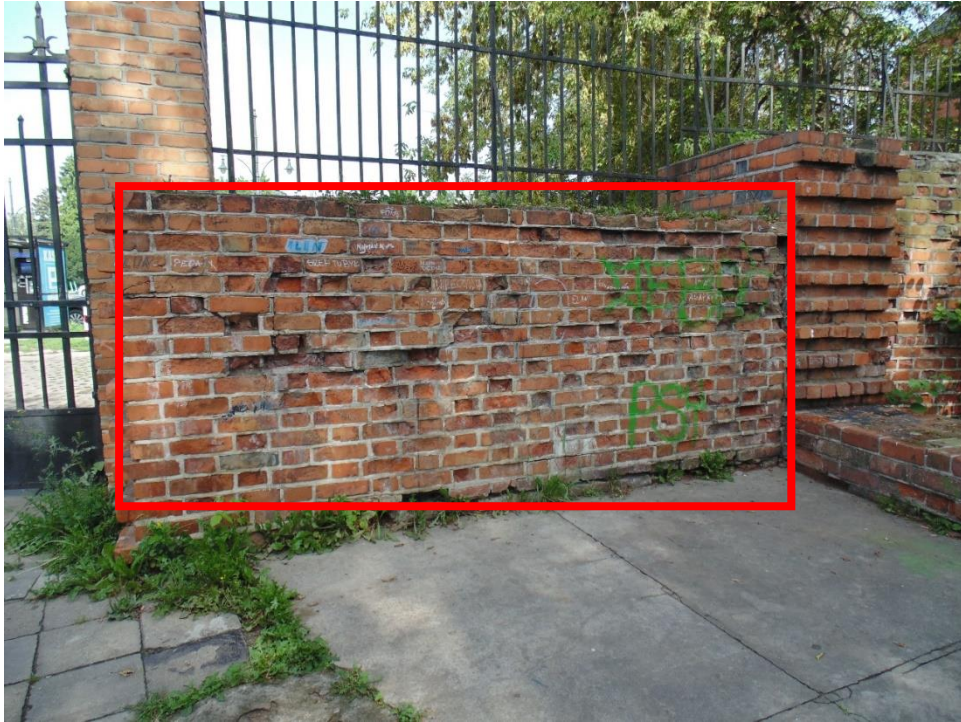
30. Fragment muru przy ul. Kopernika od strony północnej.



31. Fragment muru obok budynku przy ul. Wały gen. Sikorskiego 12.



32. Fragment muru obok budynku przy ul. Wały gen. Sikorskiego 12.



33. Fragment muru obok budynku przy ul. Wały gen. Sikorskiego 12.



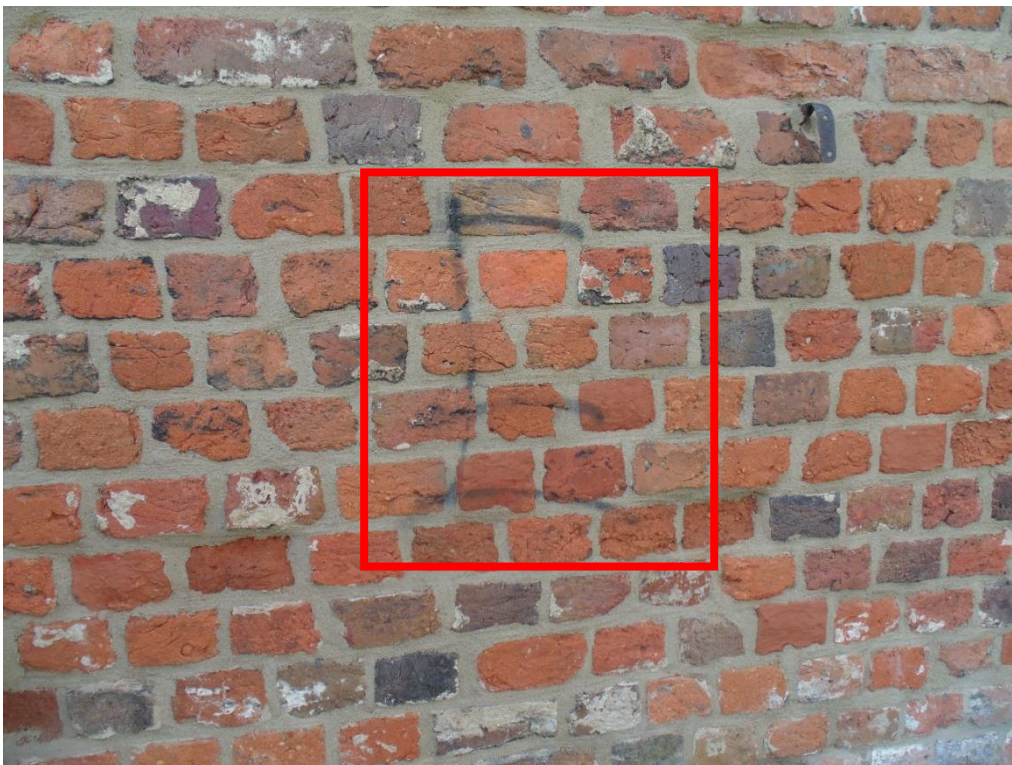
34. Fragment muru obok budynku przy ul. Wały gen. Sikorskiego 12, liczne napisy.



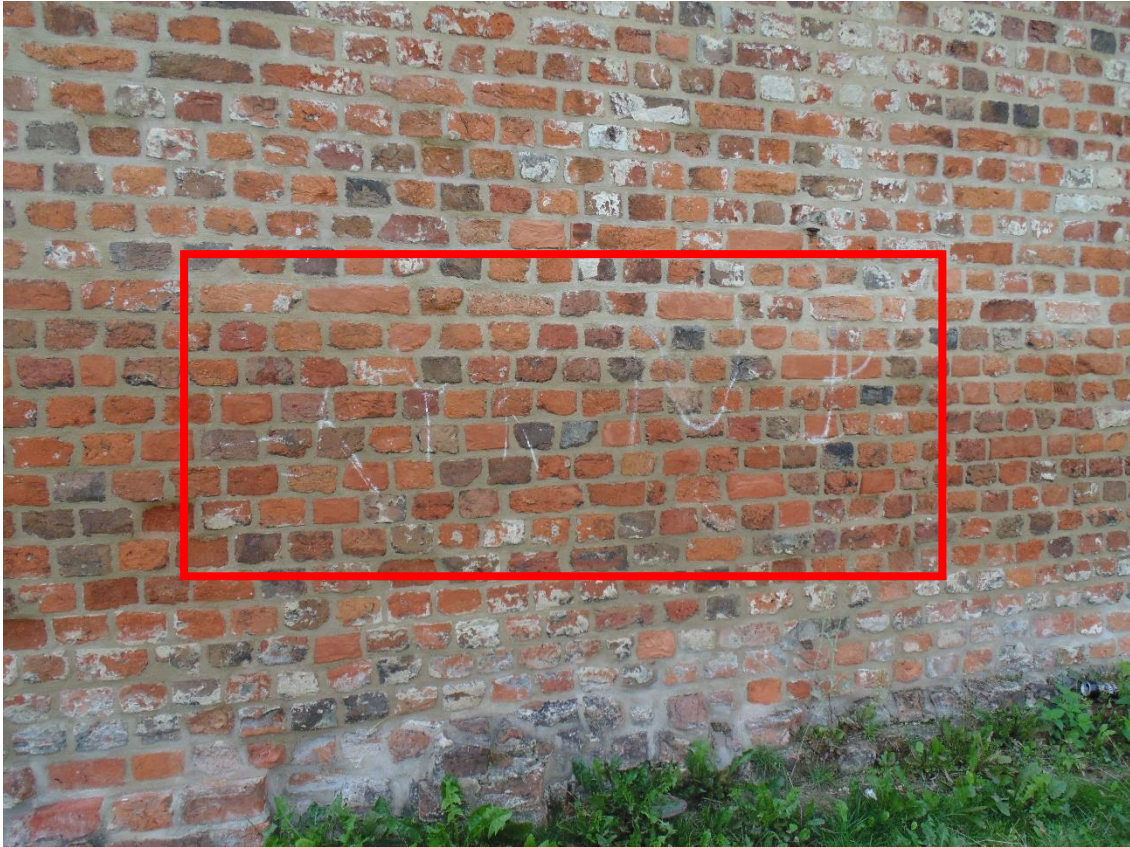
35. Zwieńczenie murku obok budynku przy ul. Wały gen. Sikorskiego 12.



36. Zwieńczenie murku obok budynku przy ul. Wały gen. Sikorskiego 12, po stronie zachodniej.



37. Fragment muru na Placu podominikańskim od zachodniej strony.



38. Fragment muru na Placu poddominikańskim od zachodniej strony.



39. Fragment muru wzdłuż ul. Zaulek Prosowy.



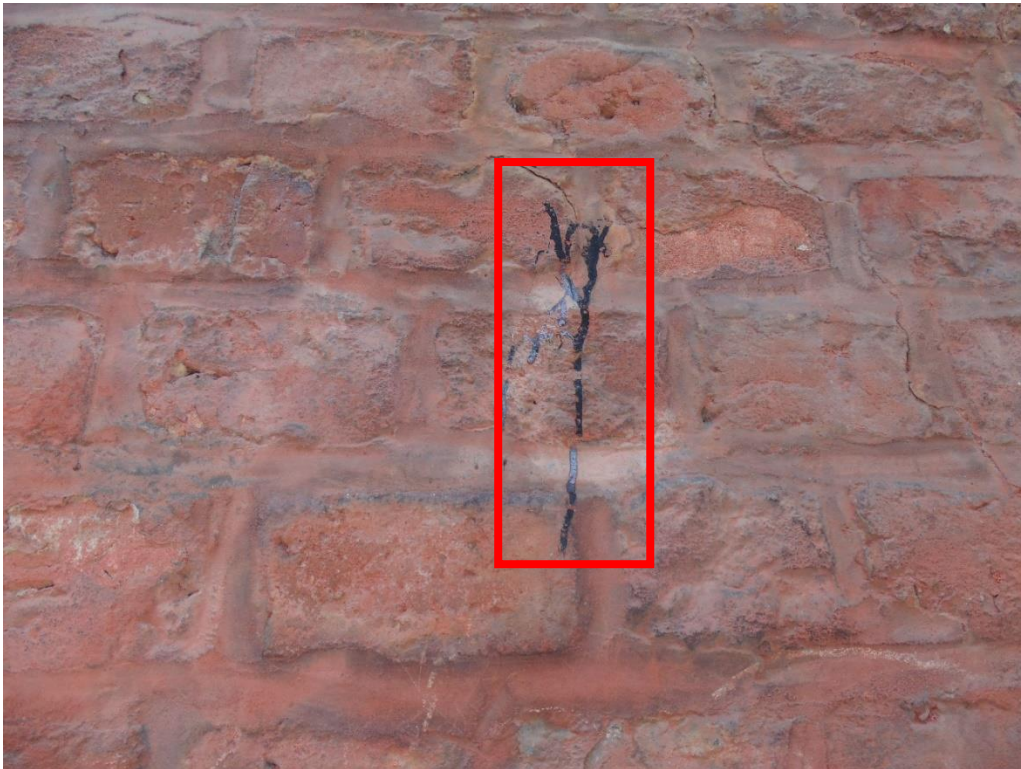
40. Fragment muru wzdłuż ul. Zaulek Prosowy.



41. Fragment muru wzdłuż ul. Zaulek Prosowy.



42. Fragment muru wzdłuż ulicy Dominikańskiej.



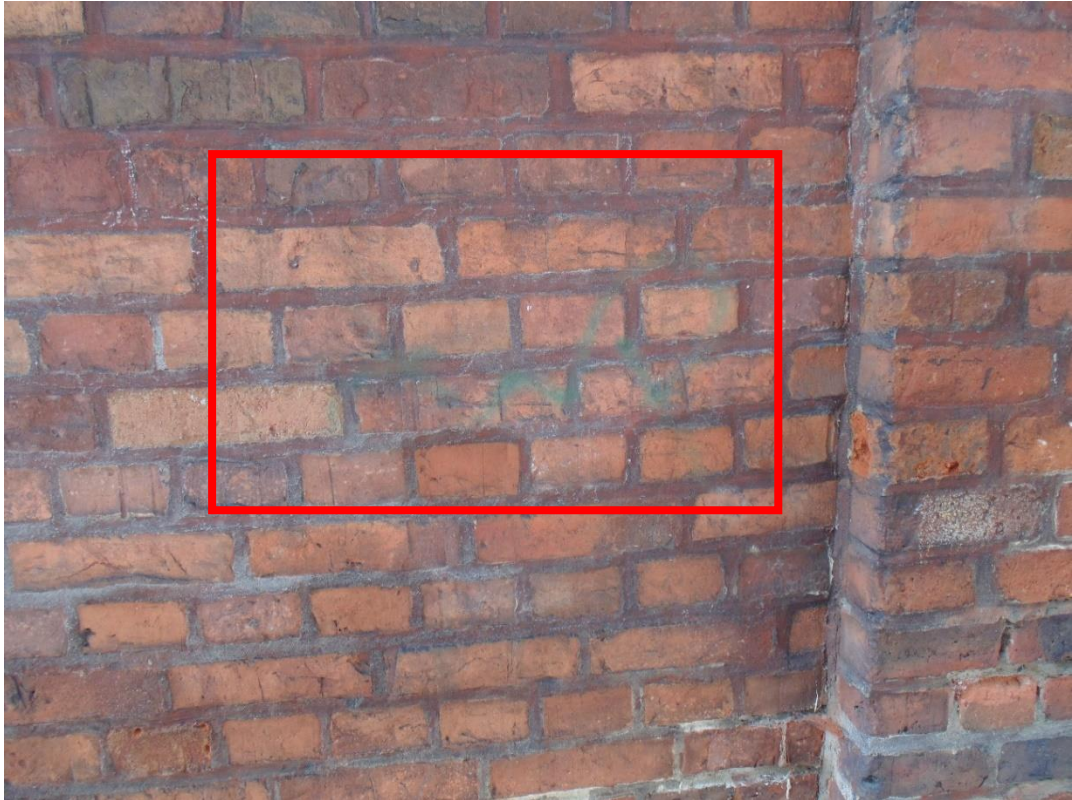
43. Fragment muru wzdłuż ul. Dominikańskiej.



44. Fragment muru wzdłuż ul. Dominikańskiej.



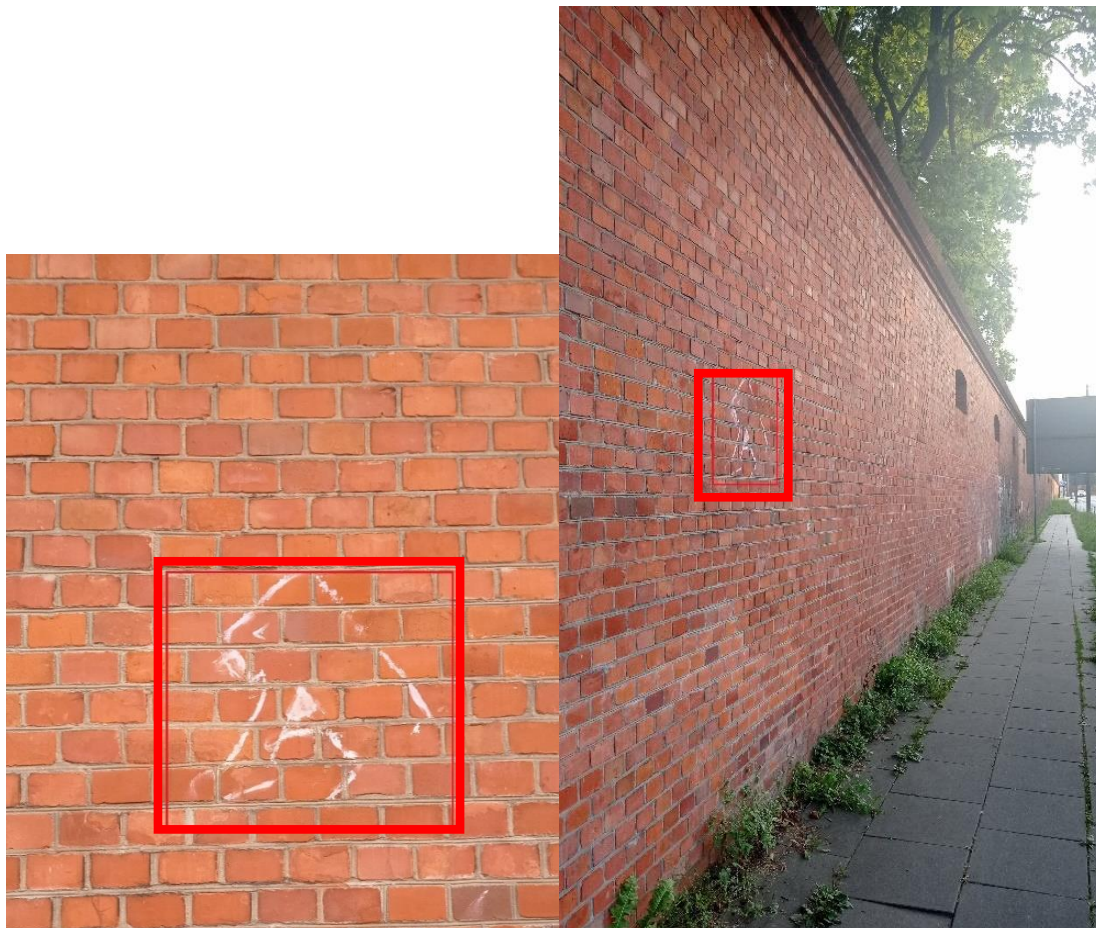
45. Fragment muru wzdłuż ul. Dominikańskiej.



46. Fragment muru wzdłuż ul. Dominikańskiej.



47. Fragment muru wzdłuż ul. Dominikańskiej.



48. Fragment muru Fortu Przyczółek Mostowy, ul. Podgórska, strona północna.



49. Fragment muru Fortu Przyczółek Mostowy, ul. Podgórska, strona północna.