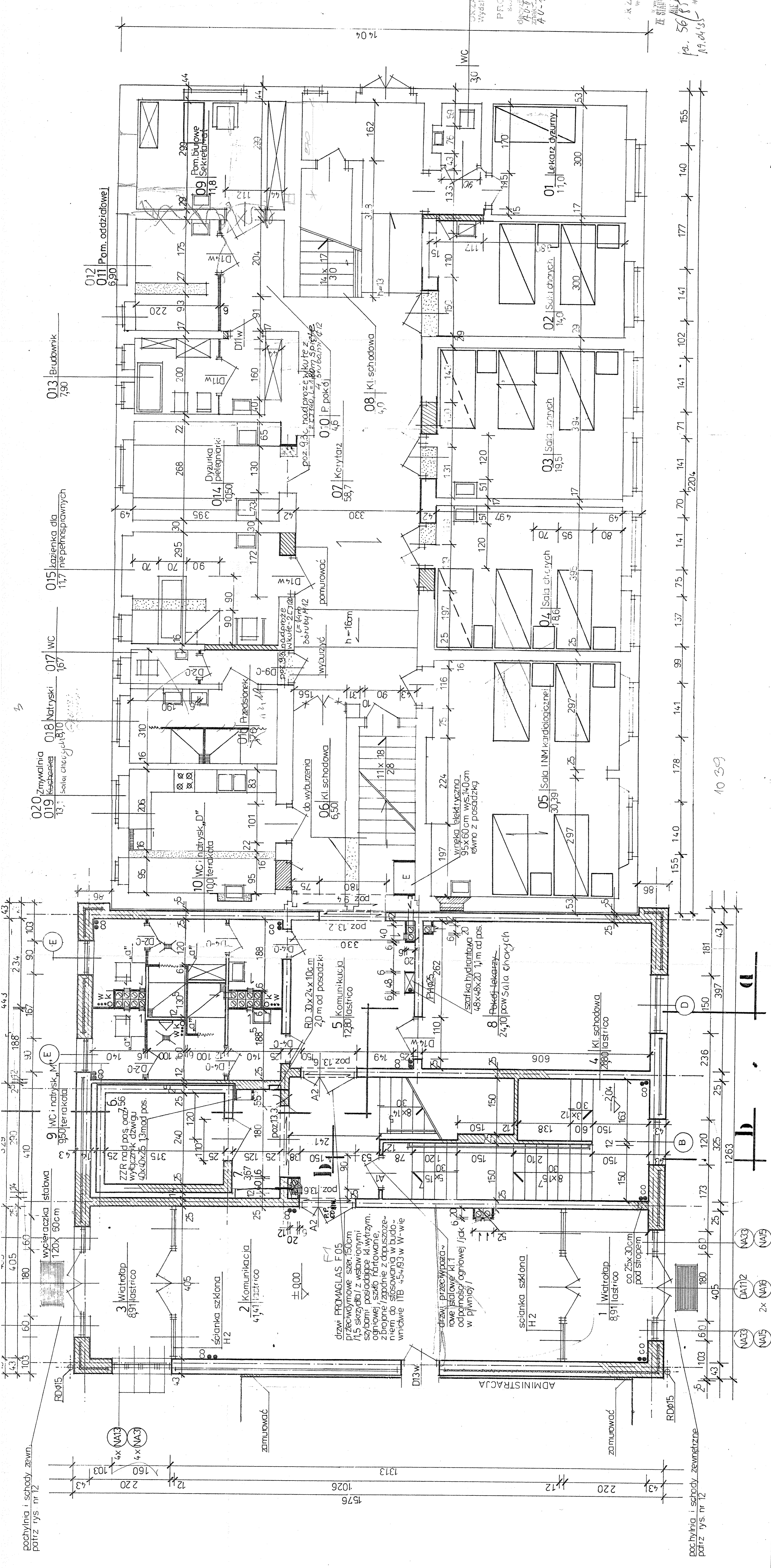


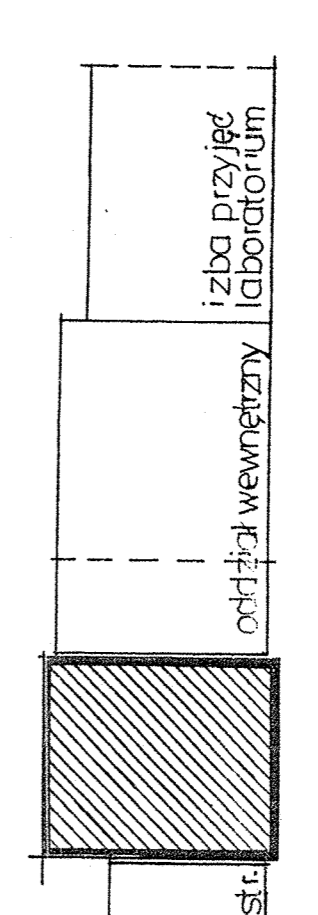
pochylnia i schody zewn.
patrz rys nr 12



CZĘŚĆ ISTNIEJĄCA :
 POW. UŻYTKOWA — 490,35 m²
 (PARTER + PIĘTRO)
 CZĘŚĆ NOWOPROJEKTOWANA :
 POW. ZABUDOWY — 248,45 m²
 POW. UŻYTKOWA — 517,97 m²
 KUBATURA — 2650,00 m³

U W A G A :
 — Wentylacja — pustaki ceramiczne 19x19cm
 omurowane na kondygnacjach cegłą gr. 6cm
 na dachu 12cm (możliwość dostawiana
 na strapie)
 — ŚCIANKI oznaczone literą „a”
 należy pomalować do wys. 2,0m

ŚCIANY WARSTWOWE
 cegła pełna 25cm
 styropian 6cm
 cegła pełna 12cm
 — ŚCIANY Z CEGŁY PEŁNEJ KL.15
 na zaprawie cem-wap. M5
 — ŚCIANKA DŁUGOSKÓWA
 na zaprawie cementowej kl.15
 z cegły klinkierowej kl.15



rzut parteru — 1:50

dr arch.
 W. Bogusławski
 H. Kabat
 konstr. mgr inż.
 Cz. Barńka
 instal. mgr inż.
 L. Maczyskiński
 architektura
 nr umow 14/194

ZOZ im. M. Kopernika
 w Toruniu ul. Batoieg 17/19
 Szpital Miejski
 w Toruniu ~ Rozbudowa
 Proj. techniczny
 Architektura
 nr umow 14/194

PROJEKTOWY ZABYTKÓW
 W TORUNIU
 ul. Mickiewicza 10
 80-001 TORUŃ

PROJEKTOWY ZABYTKÓW
 W TORUNIU
 ul. Mickiewicza 10
 80-001 TORUŃ

PROJEKTOWY ZABYTKÓW
 W TORUNIU
 ul. Mickiewicza 10
 80-001 TORUŃ

PROJEKTOWY ZABYTKÓW
 W TORUNIU
 ul. Mickiewicza 10
 80-001 TORUŃ

PROJEKTOWY ZABYTKÓW
 W TORUNIU
 ul. Mickiewicza 10
 80-001 TORUŃ

PROJEKTOWY ZABYTKÓW
 W TORUNIU
 ul. Mickiewicza 10
 80-001 TORUŃ

pochylnia i schody zewn.
 patrz rys nr 12